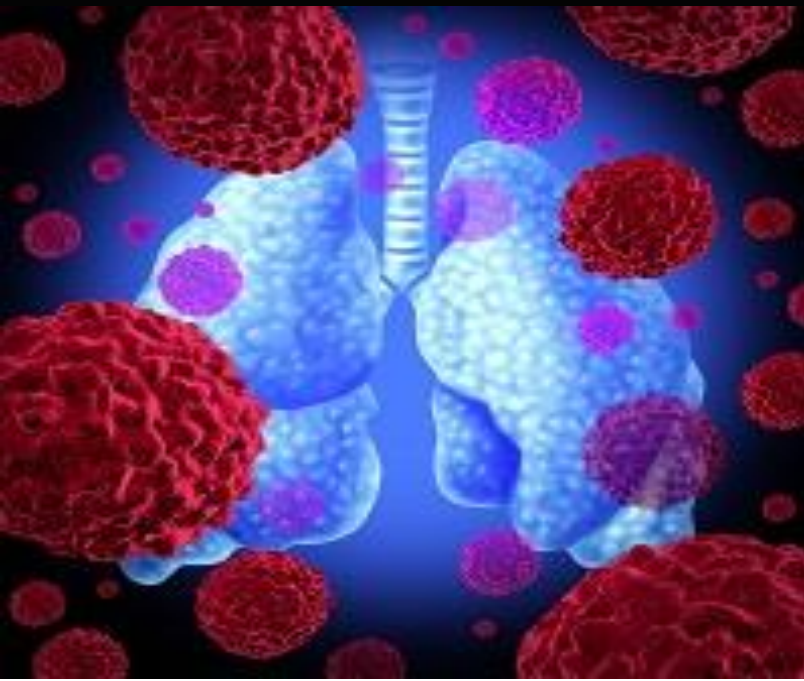


**Afecțiunile acute și cronice
ale sistemului respirator.
Cancerul pulmonar.**



Tema: Afecțiunile acute și cronice ale sistemului respirator. Cancerul pulmonar.

I. Micropreparate:

№ 73. Pneumonie francă lobară (stadiul de hepatizație cenușie). (colorație H-E.). **Indicații:**

1. Exsudat în lumenul alveolelor:
 - a) filamente de fibrină; b) leucocite neutrofile; c) macrofage alveolare.
2. Vase hiperemiate în septurile interalveolare.

№ 74. Bronhopneumonie (pneumonie focală). (colorație H-E.). **Indicații:**

1. Infiltrat inflamator în peretele bronhiei de calibru mic (bronhiolei).
2. Exsudat în lumenul bronhiei.
3. Exsudat predominant neutrofil în alveolele din jurul bronhiei.
4. Alveole nemodificate.

№ 211. Bronșita cronică. (colorație H-E.). **Indicații:**

1. Infiltrat inflamator în peretele bronșic.
2. Glandele submucoasei hiperplaziate.

№ 75. Emfizem pulmonar. (colorație H-E.). **Indicații:**

1. Cavități aerifere mari.
2. Septuri interalveolare subțiate.
3. Rupturi ale septurilor interalveolare.

№ 50. Carcinom pulmonar scuamocelular nekeratinizat. (colorație H-E.). **Indicații:**

1. Metaplazia scuamoasă a epiteliului bronșic.
2. Câmpuri de celule tumorale atipice poliforme.

№ 51. Metastaze de carcinom pulmonar nediferențiat în miocard. (colorație H-E.). **Indicații:**

1. Nodul tumoral metastatic.
2. Celule canceroase nediferențiate.
3. Miocardul adiacent.

II. Macropreparate:

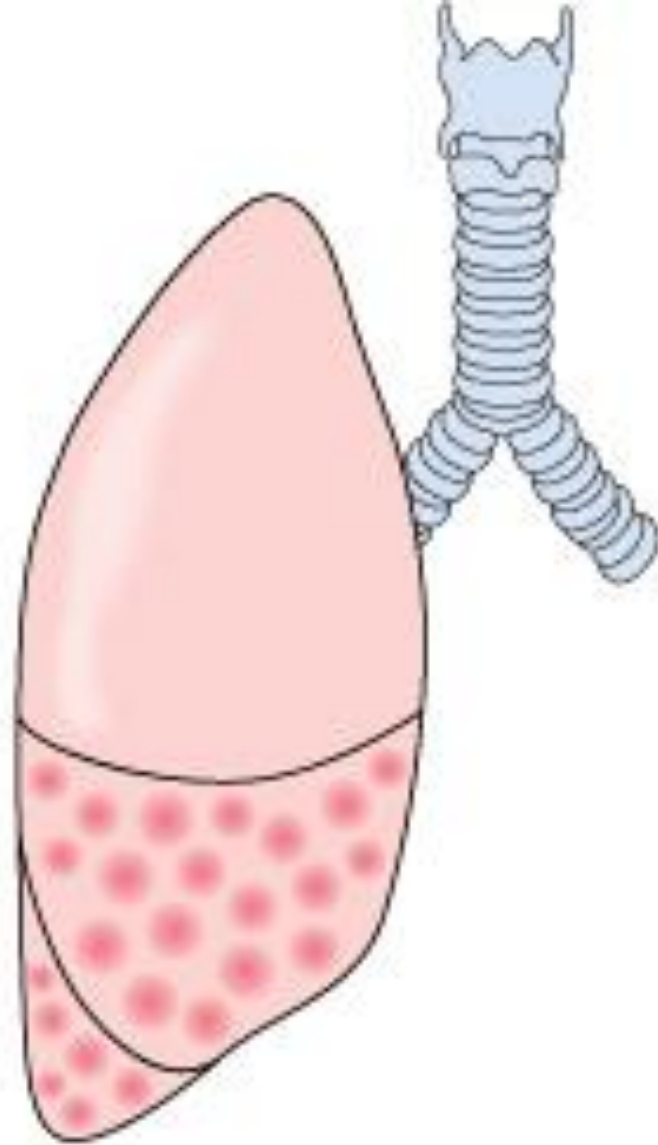
№ 33. Pneumonie francă lobară (pneumonie crupoasă) în stadiul de hepatizație cenușie.

№ 32. Bronhopneumonie abcedantă.

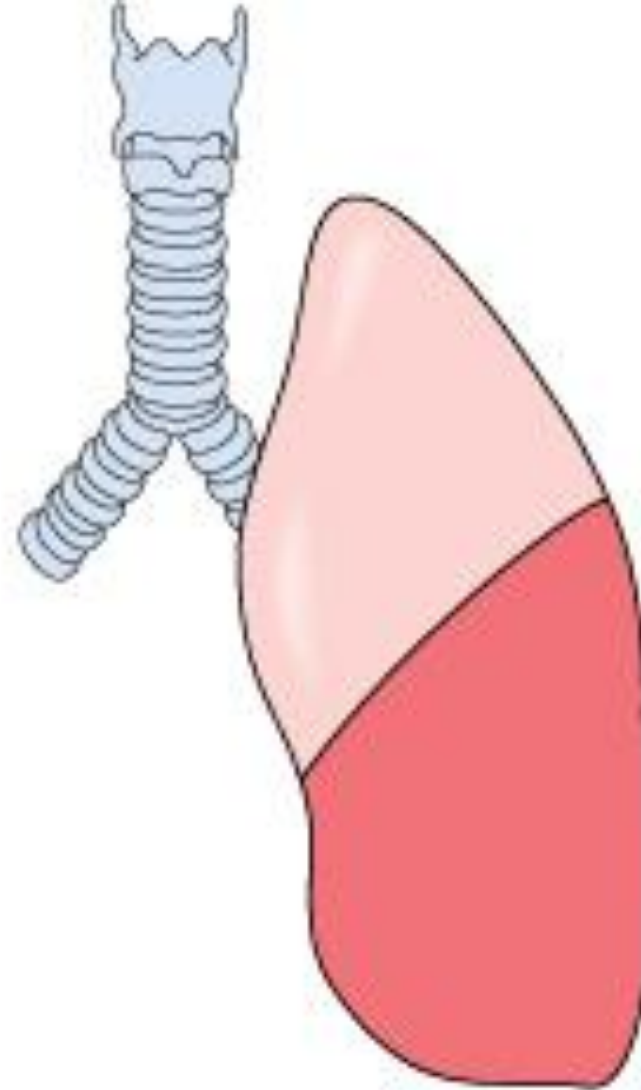
№ 35. Bronșiectazii cu pneumoscleroză. № 36. Emfizem pulmonar cronic difuz.

№ 5. Hipertrofia ventriculului drept al inimii (cord pulmonar).

№ 39. Carcinom pulmonar central (perihilar). № 40. Carcinom pulmonar periferic.

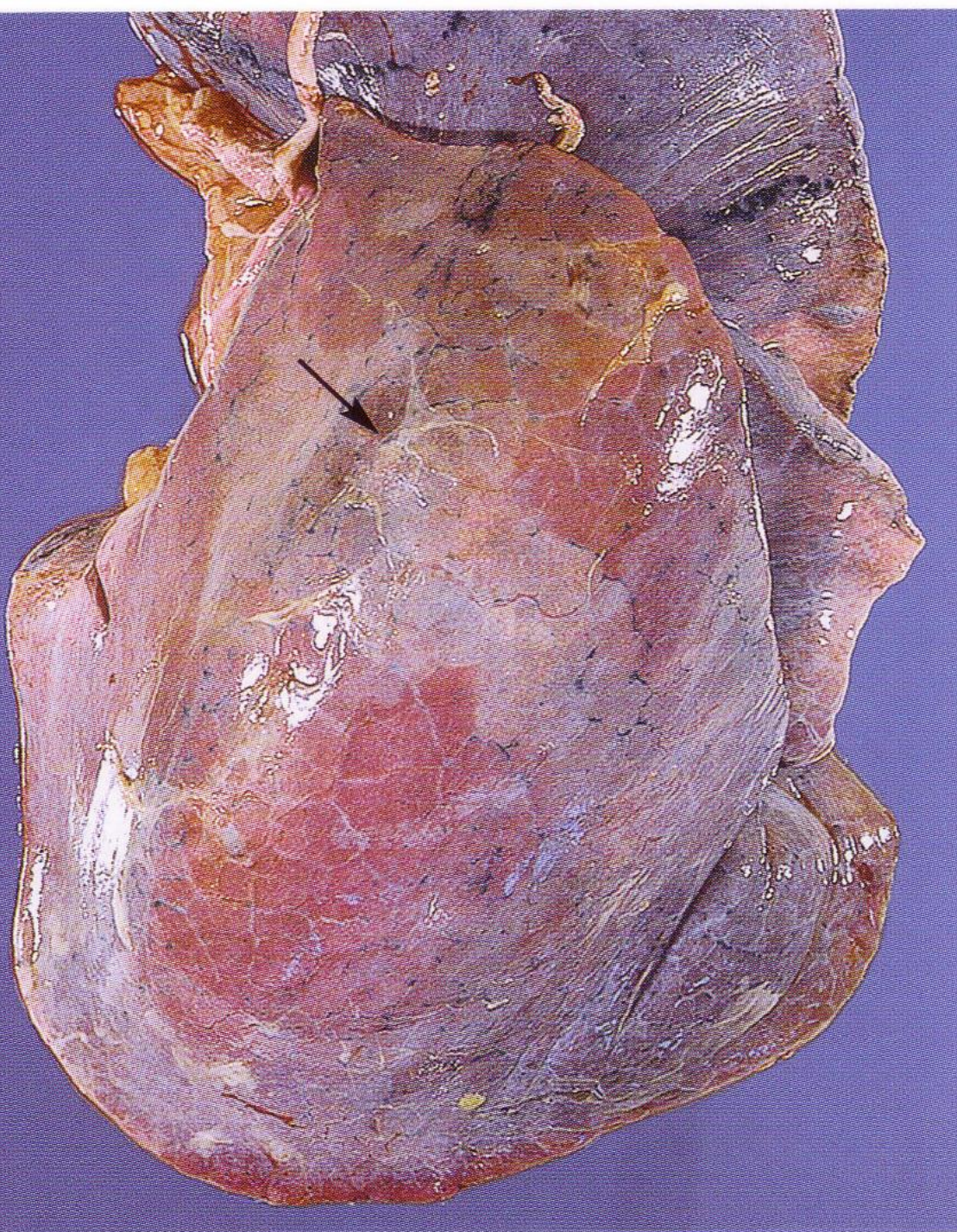


Bronhopneumonie



Pneumonie lobară

Reprezentarea schematică a bronhopneumoniei și pneumoniei lobare.

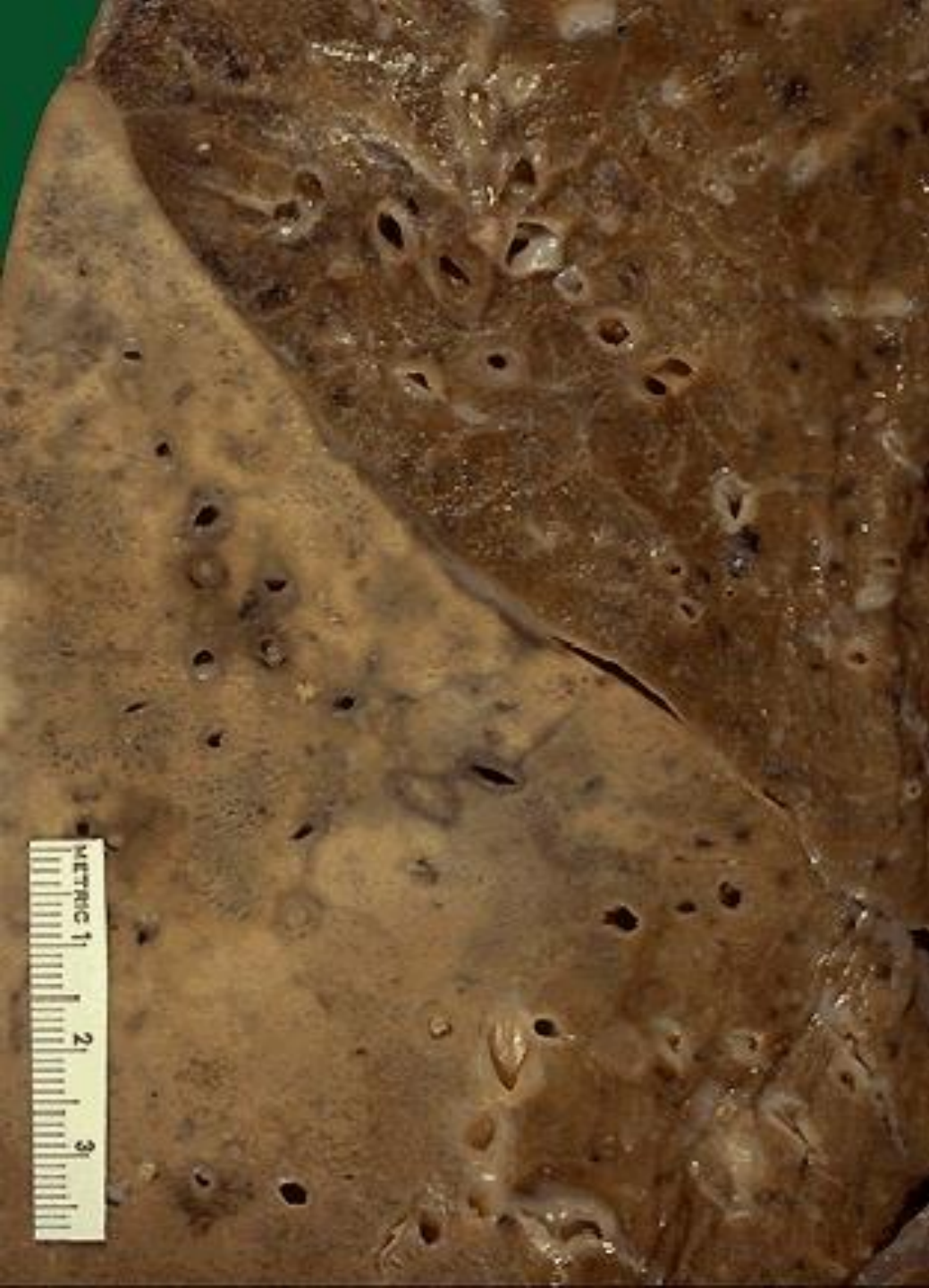


**Pleurită fibrinoasă în
pneumonia lobară.**

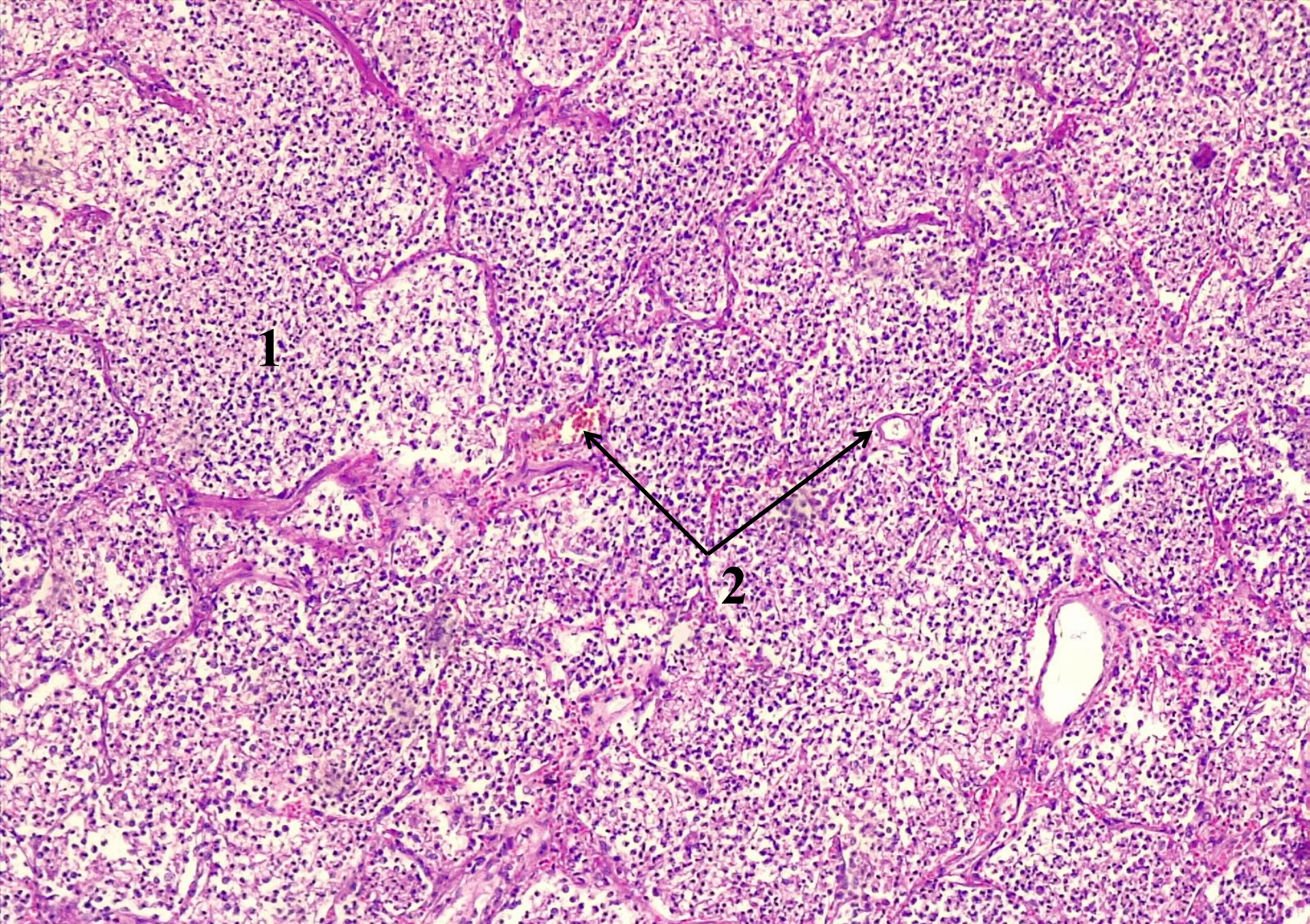


**Pneumonie lobară, stadiul
de hepatizație roșie.**





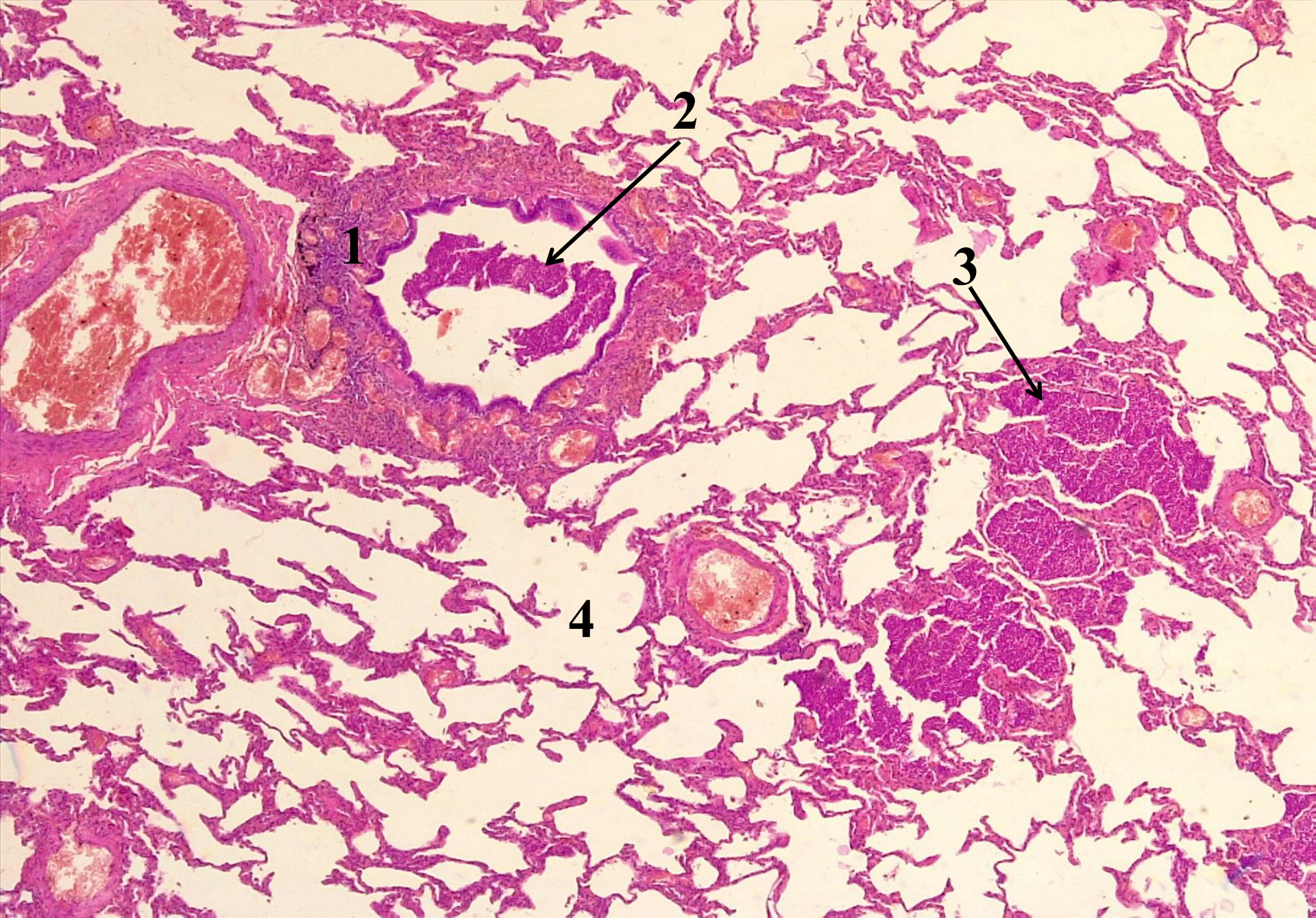
**Pneumonie lobară, stadiul
de hepatizație cenușie.**



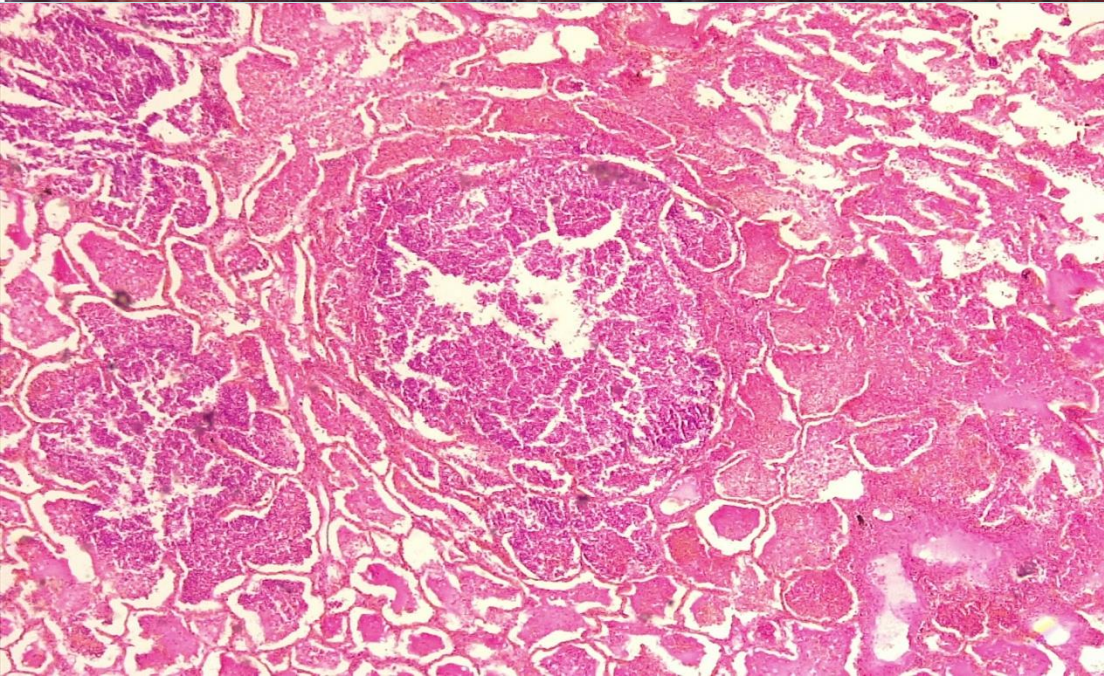
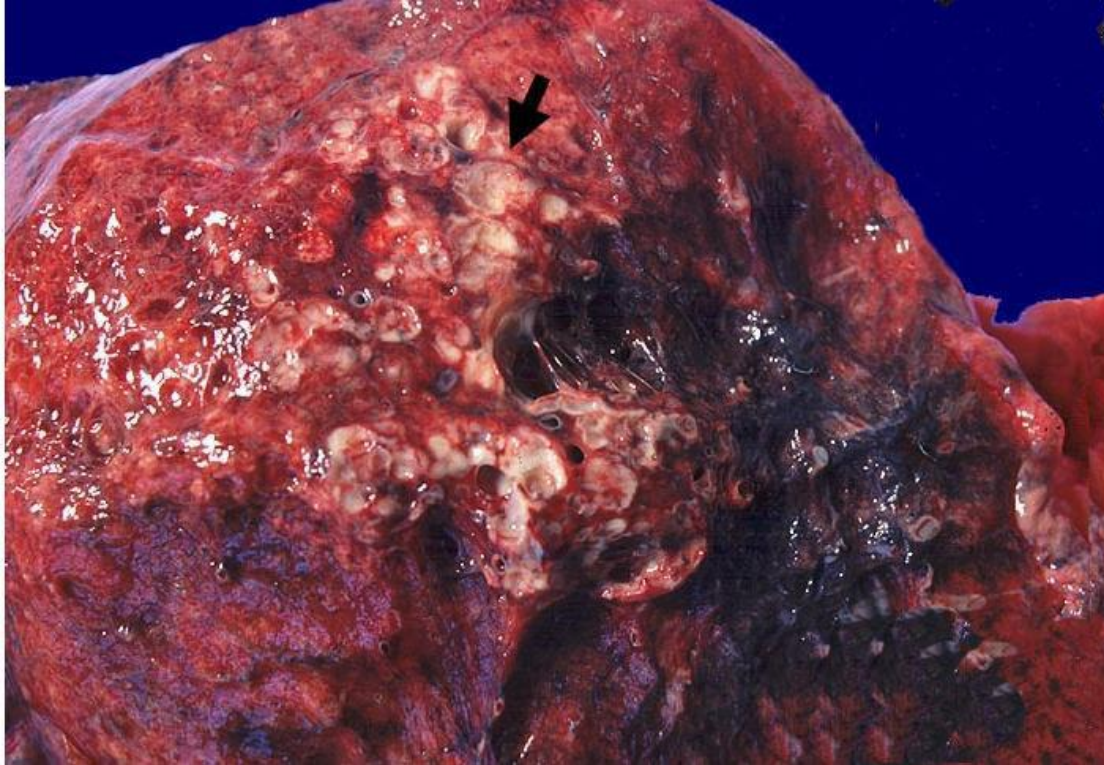
№ 73. Pneumonie francă lobară (*stadiul de hepatizație cenușie*). (colorație H-E.).



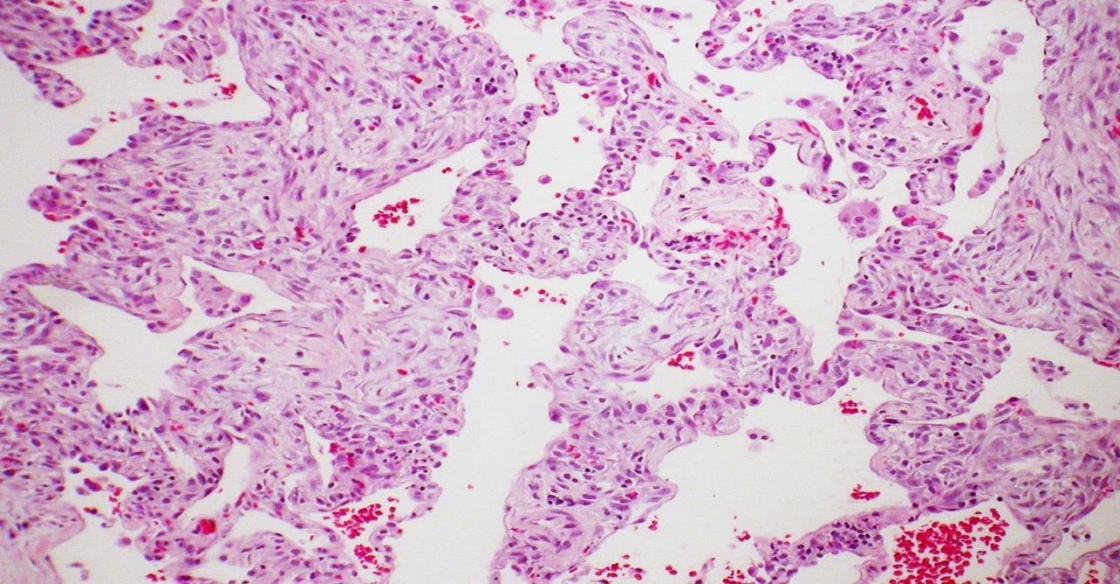
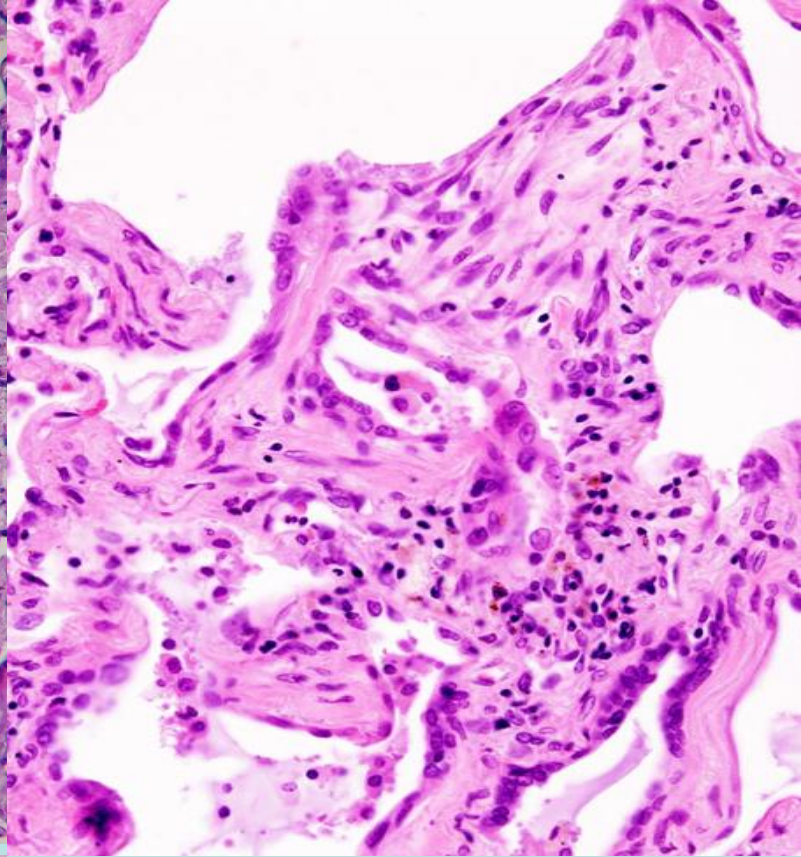
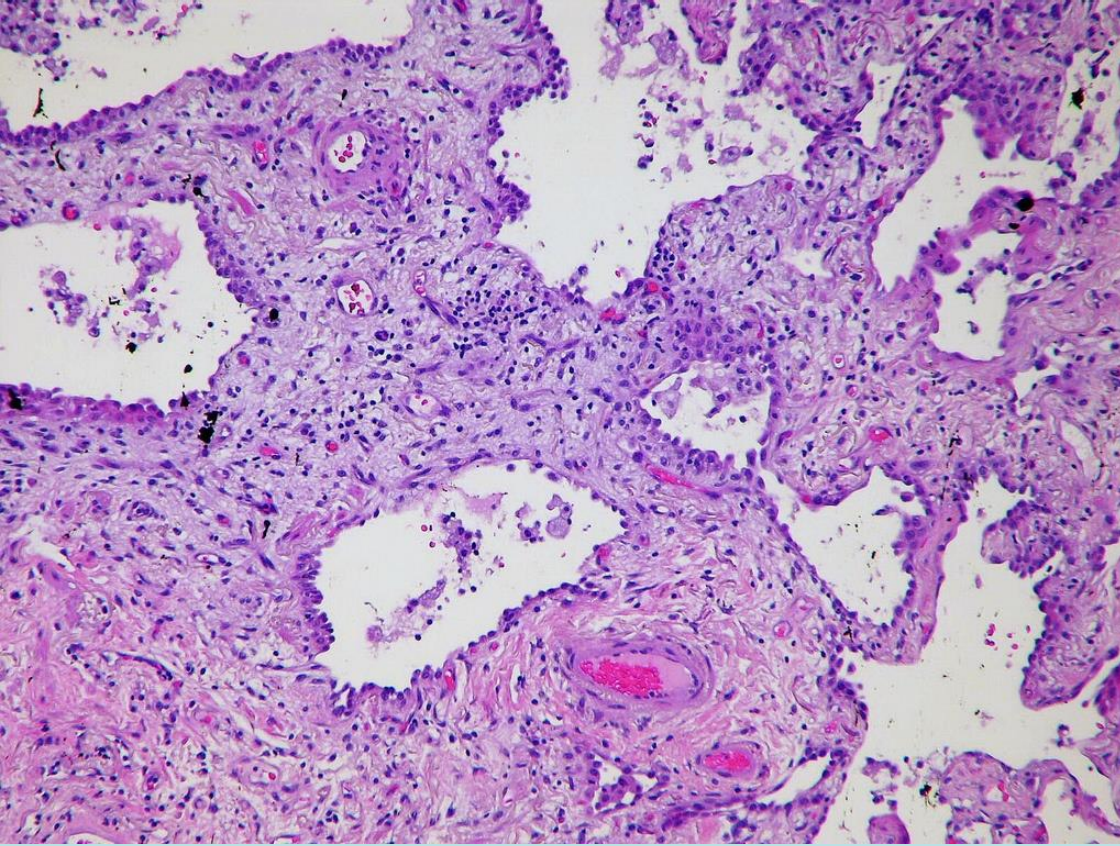
**Bronhopneumonie lobulară
confluentă.**



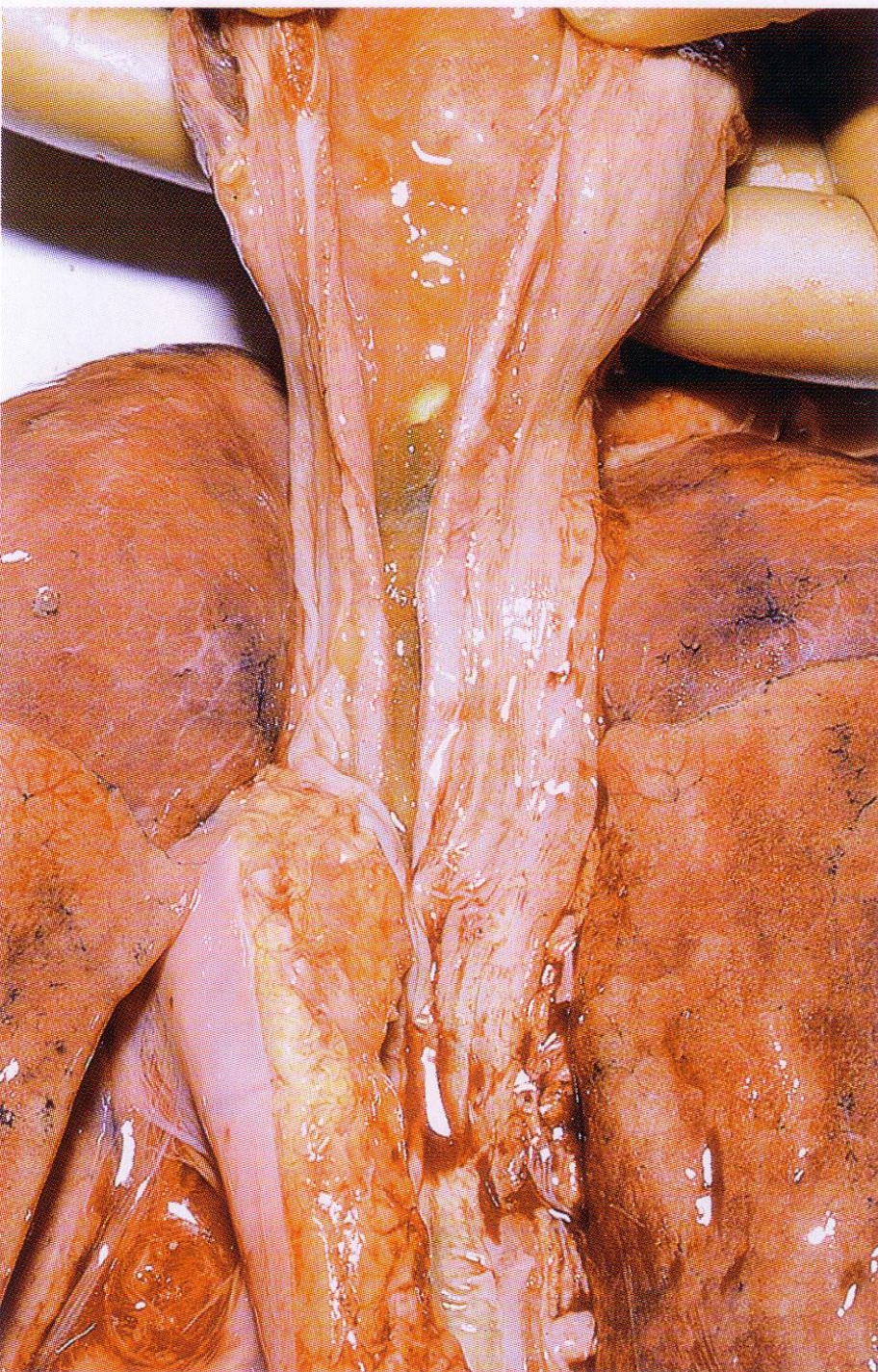
№ 74. Bronhopneumonie (*pneumonie focală*). (colorație H-E.).



**Bronhopneumonie
abcedantă.**

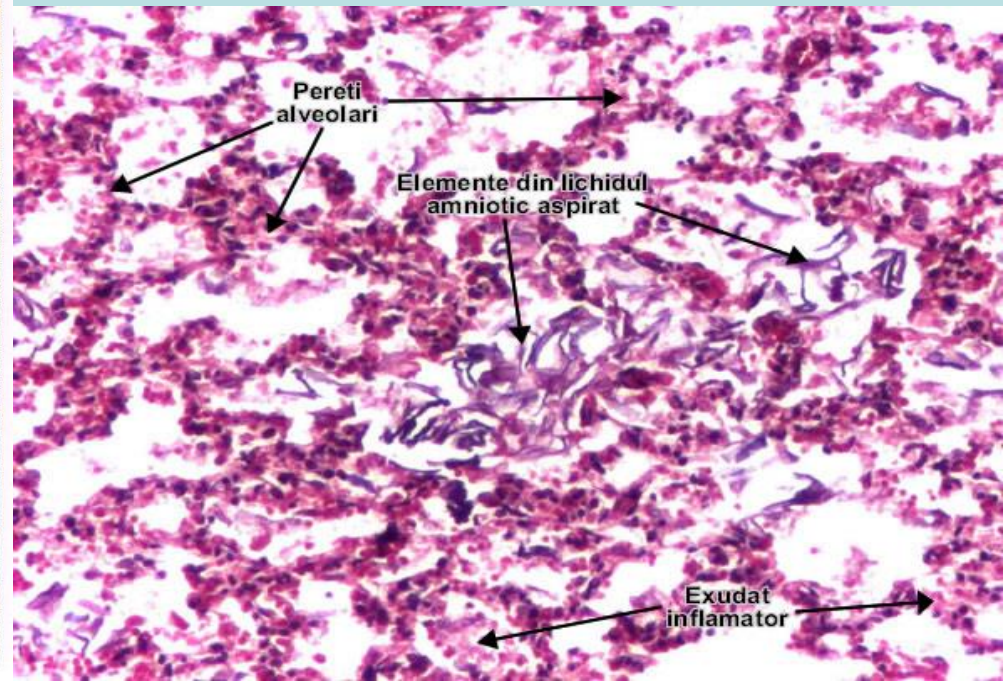


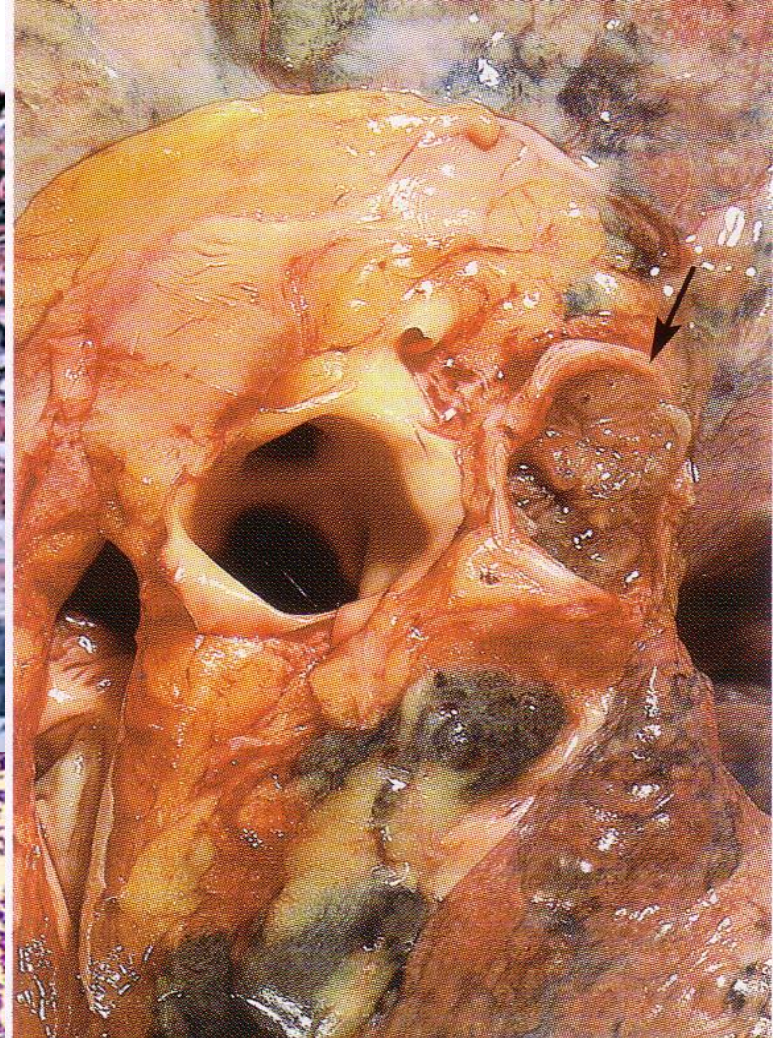
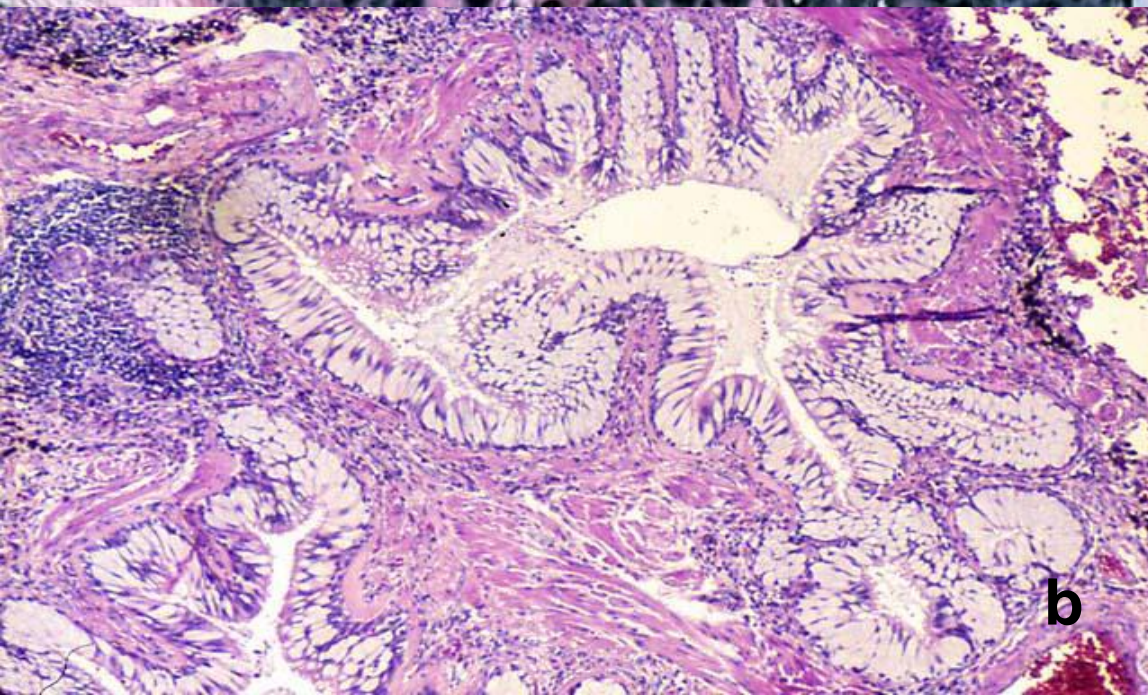
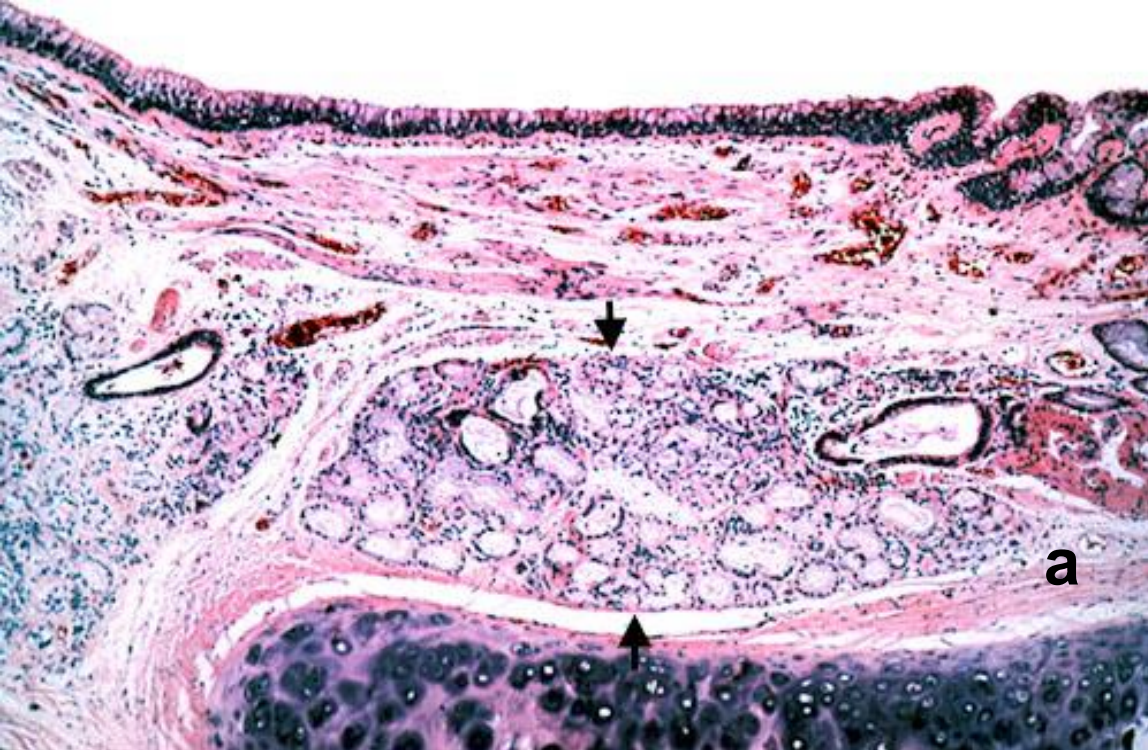
**Pneumonie
interstițială. *H-E.***



← **Aspirația masei
vomitive (în trahee).**

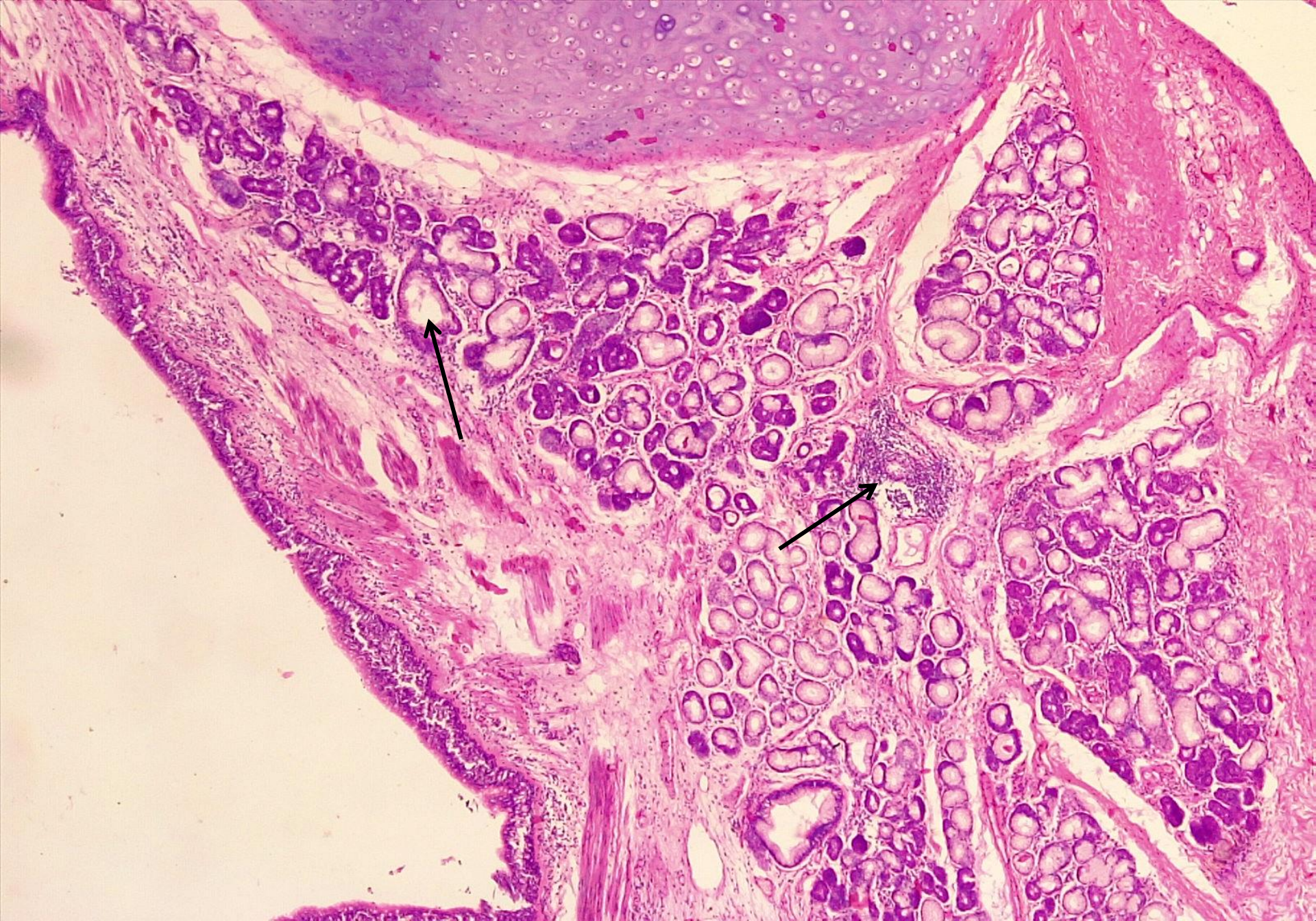
**Bronhopneumonia de aspirație
cu lichid amniotic. (H-E).**





Bronșită cronică:

*a)- infiltrația inflamatorie,
hiperplazia glandelor submucoasei,
hipertrofia miocitelor;
b)- hiperplazia celulelor
mucosecretante (H-E).*



№ 211. Bronșita cronică. (colorație H-E).



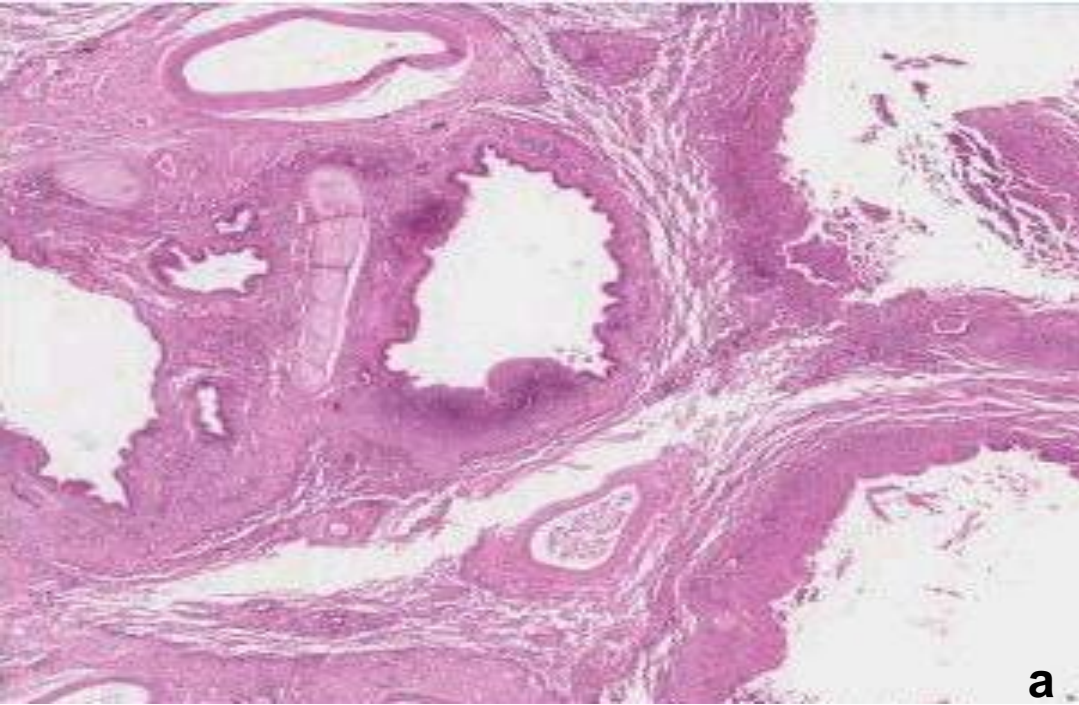
Bronșită cronică și bronșiectazii.



Bronșiectazii cilindrice și saculare.



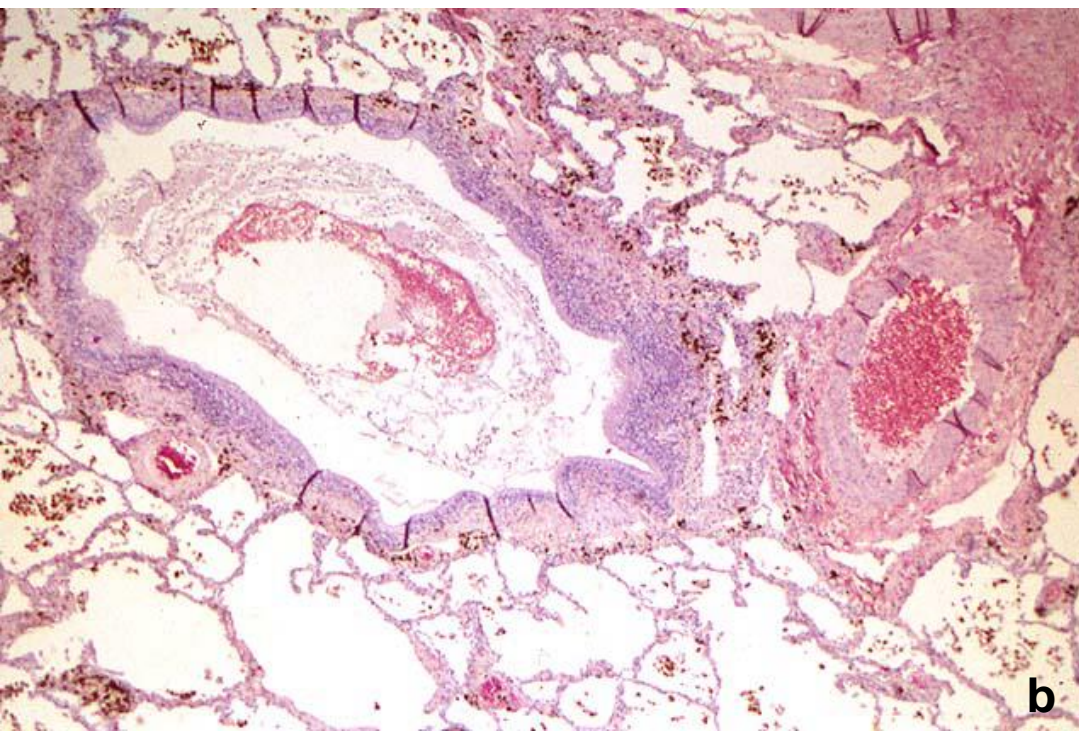
Bronșiectazii cu pneumoscleroză.



a

a - bronșiectazii;

b - bronhioloectazii (H-E).



b



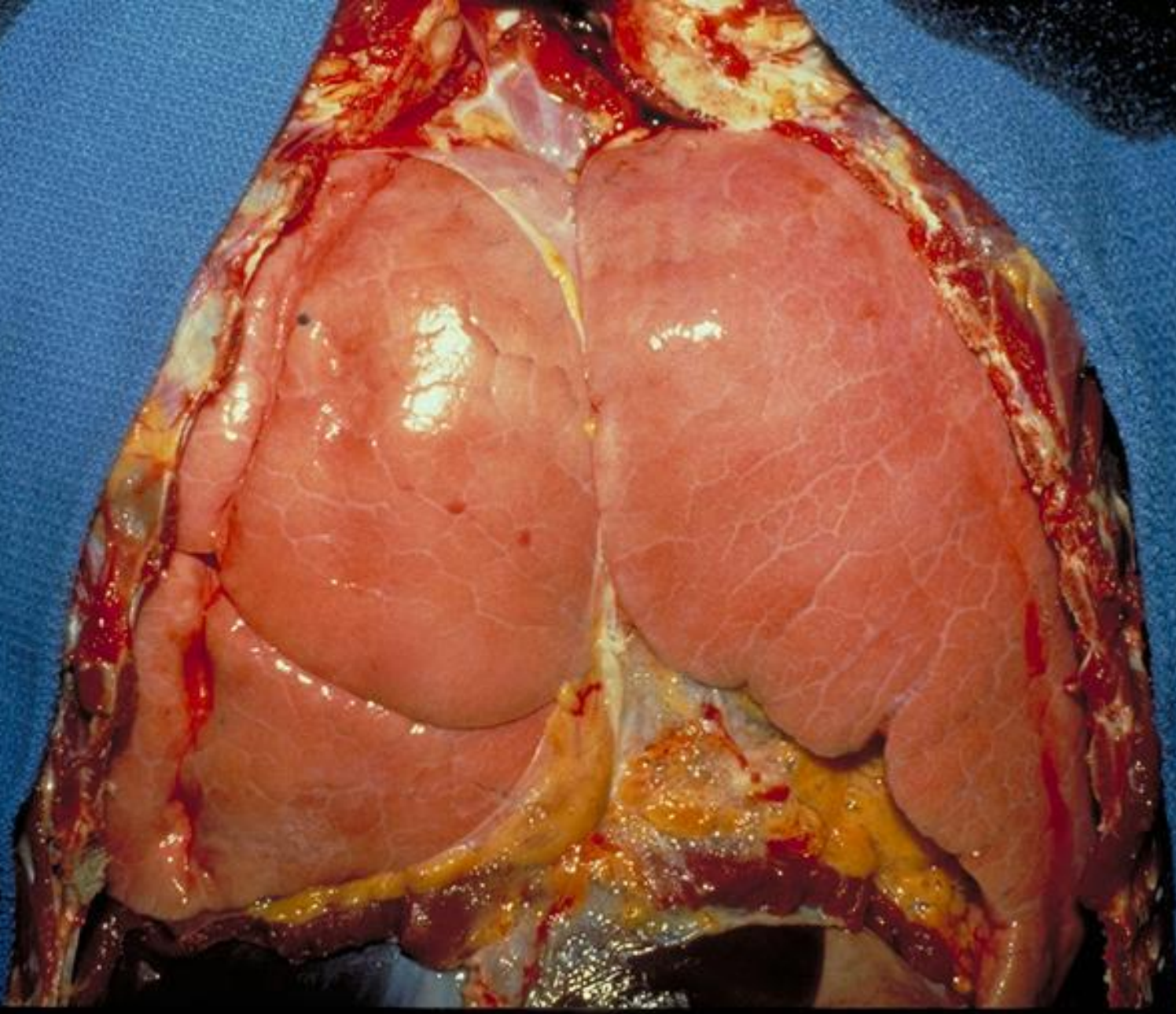
Abces pulmonar subpleural.



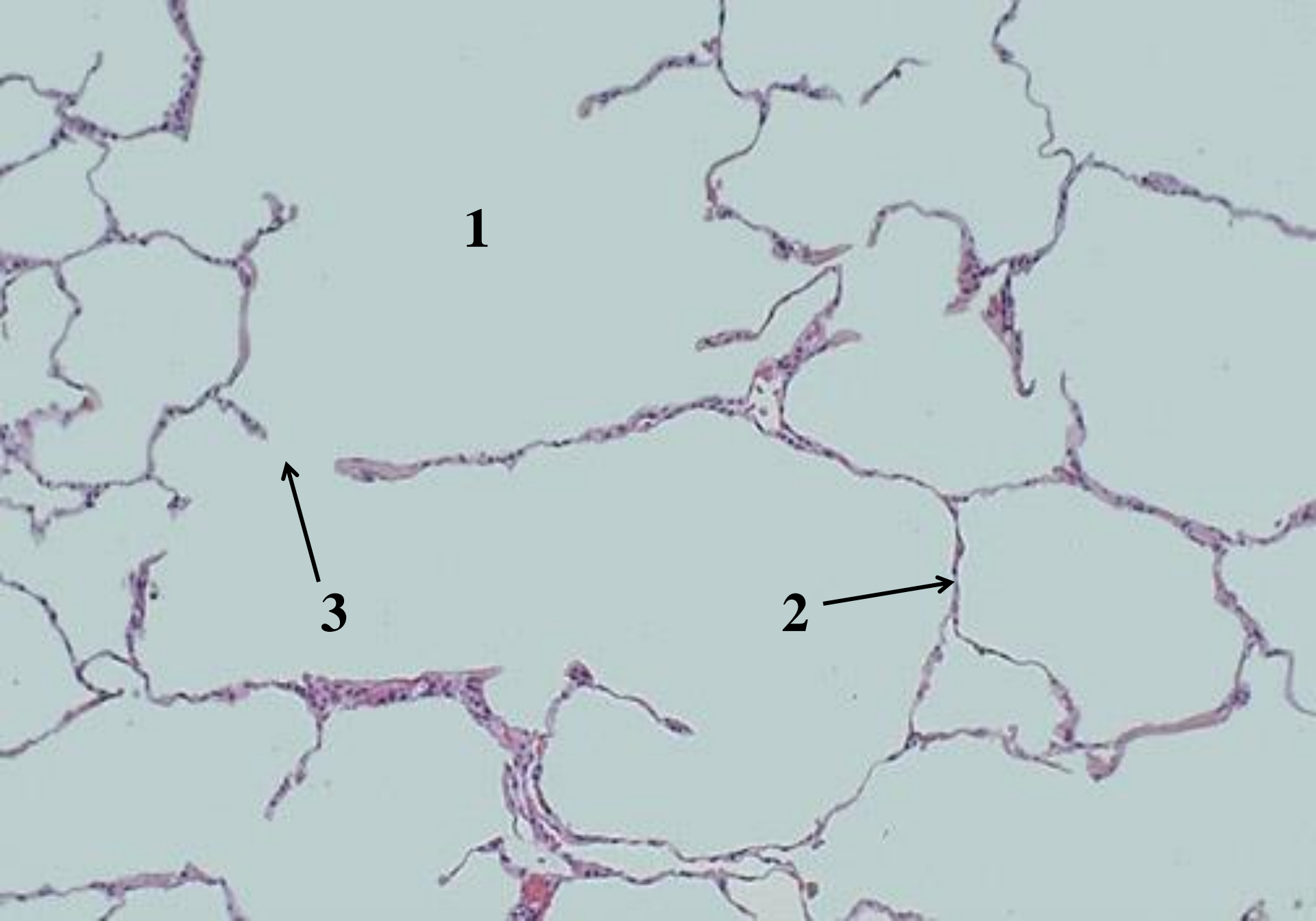
Emfizem pulmonar.



Emfizem pulmonar bulos.



Emfizem acut în astmul bronșic.



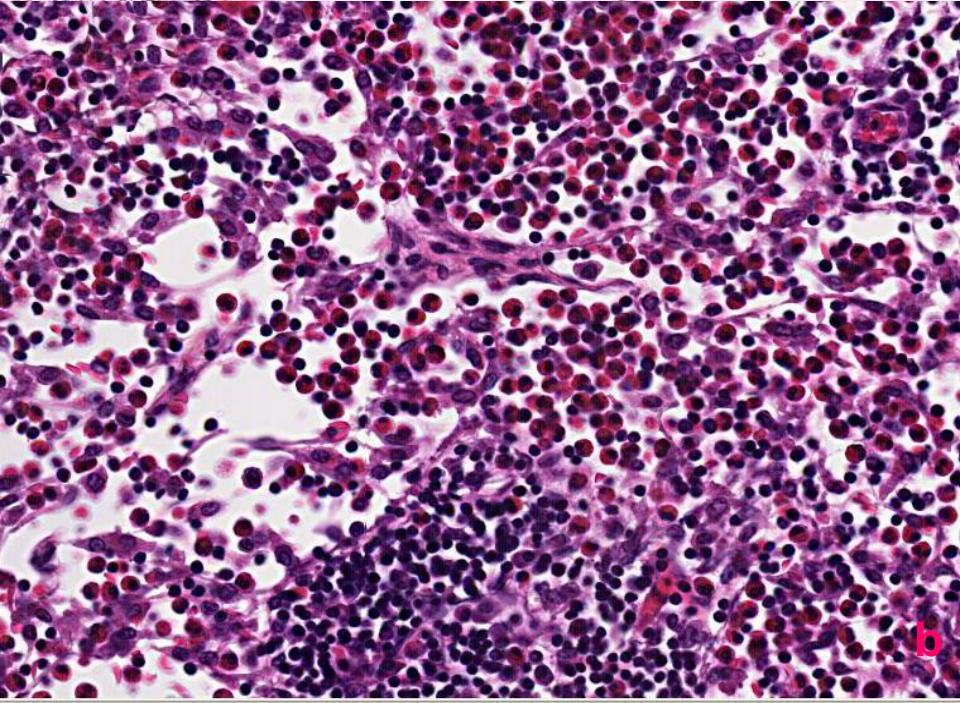
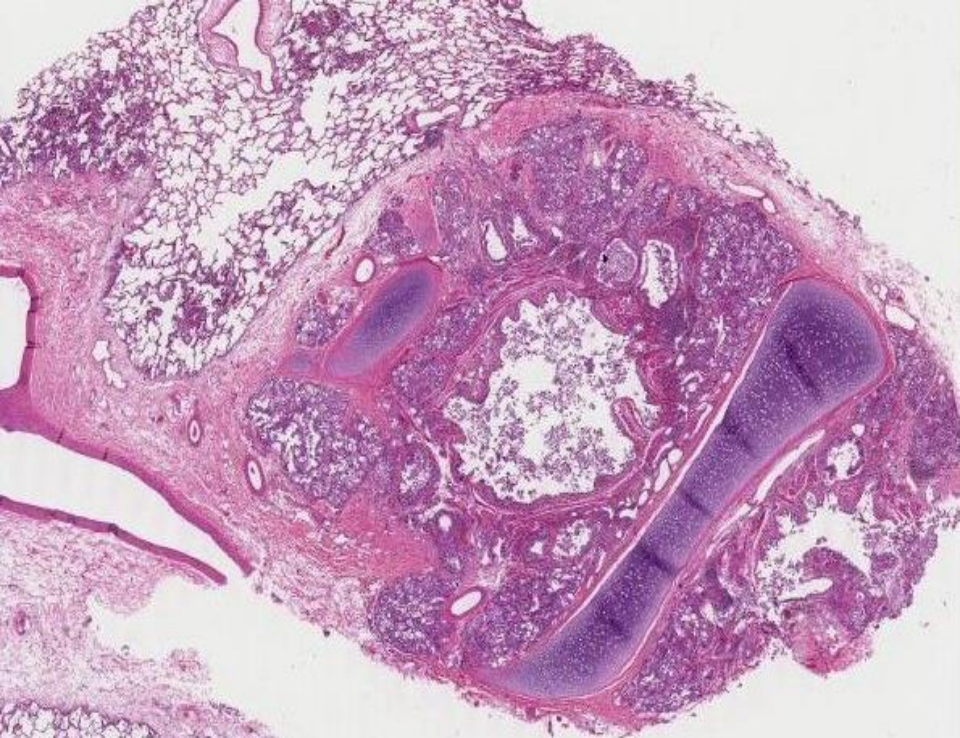
№ 75. Emfizem pulmonar. (colorație H-E.).



Astm bronșic

a – hipersecreție de mucus în lumenul bronhiilor;

b - dopuri de mucus din bronhii în astm bronșic (*în status asthmaticus*).



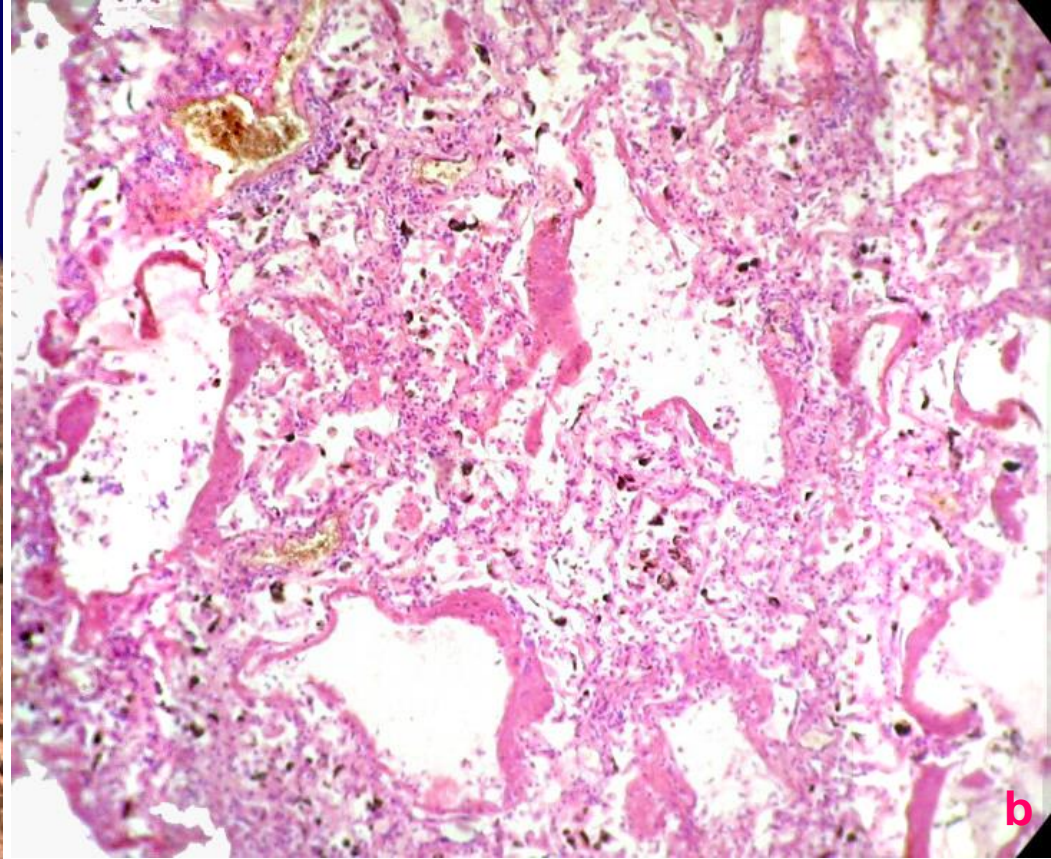
Astm bronșic.

a – hipertrofia miocitelor, hiperplazia glandelor submucoasei, infiltrație inflamatorie, mucus în lumen (H-E).

b – infiltrație eozinofilă în limfoganglion hilar în astm bronșic (H-E).



a

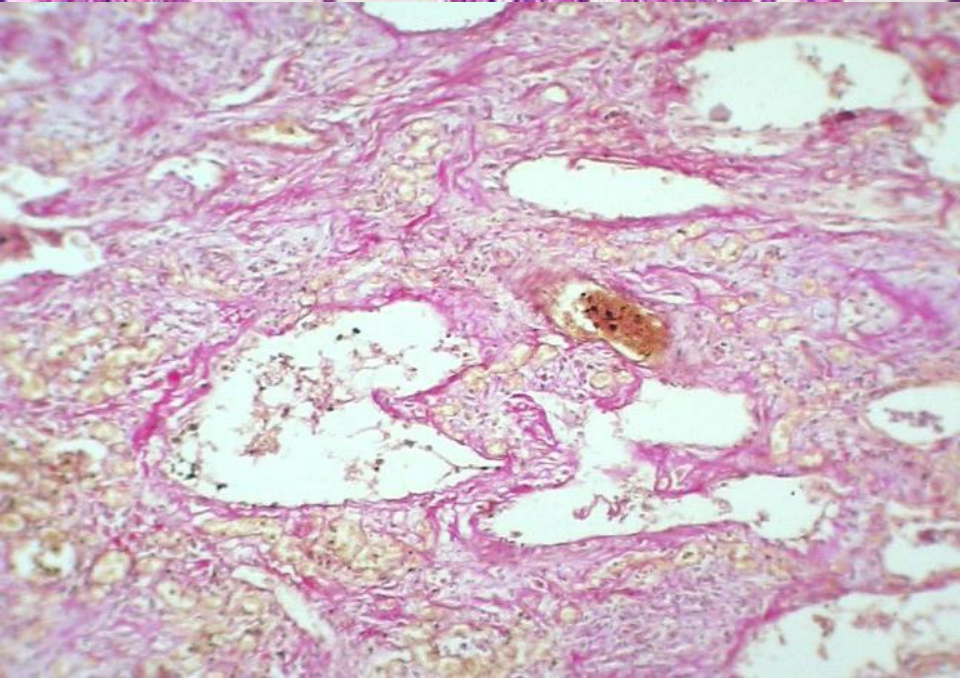
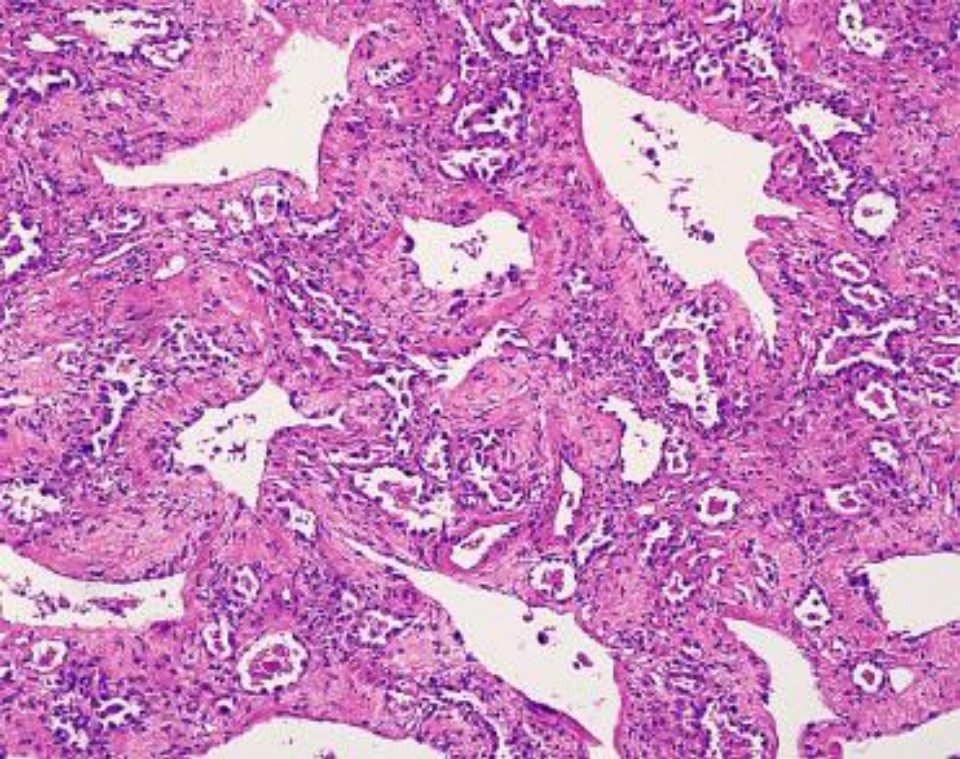


b

Alveolită fibrozantă.

a – aspect macroscopic;

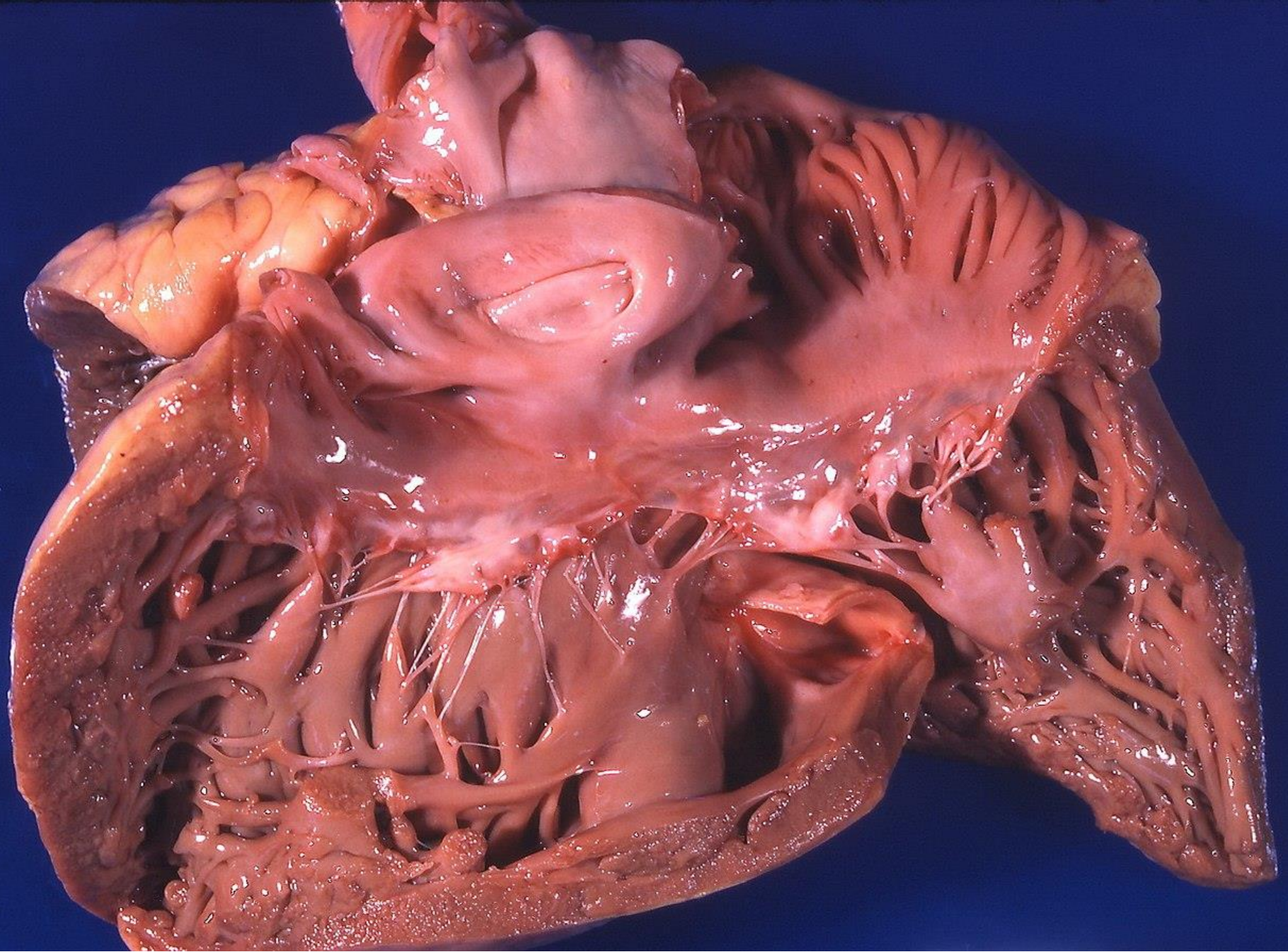
b – infiltrație inflamatorie a septurilor interalveolare și membrane hialine (H-E).



**Fibroză pulmonară
interstițială difuză.**
(H-E și picrofuchsină).



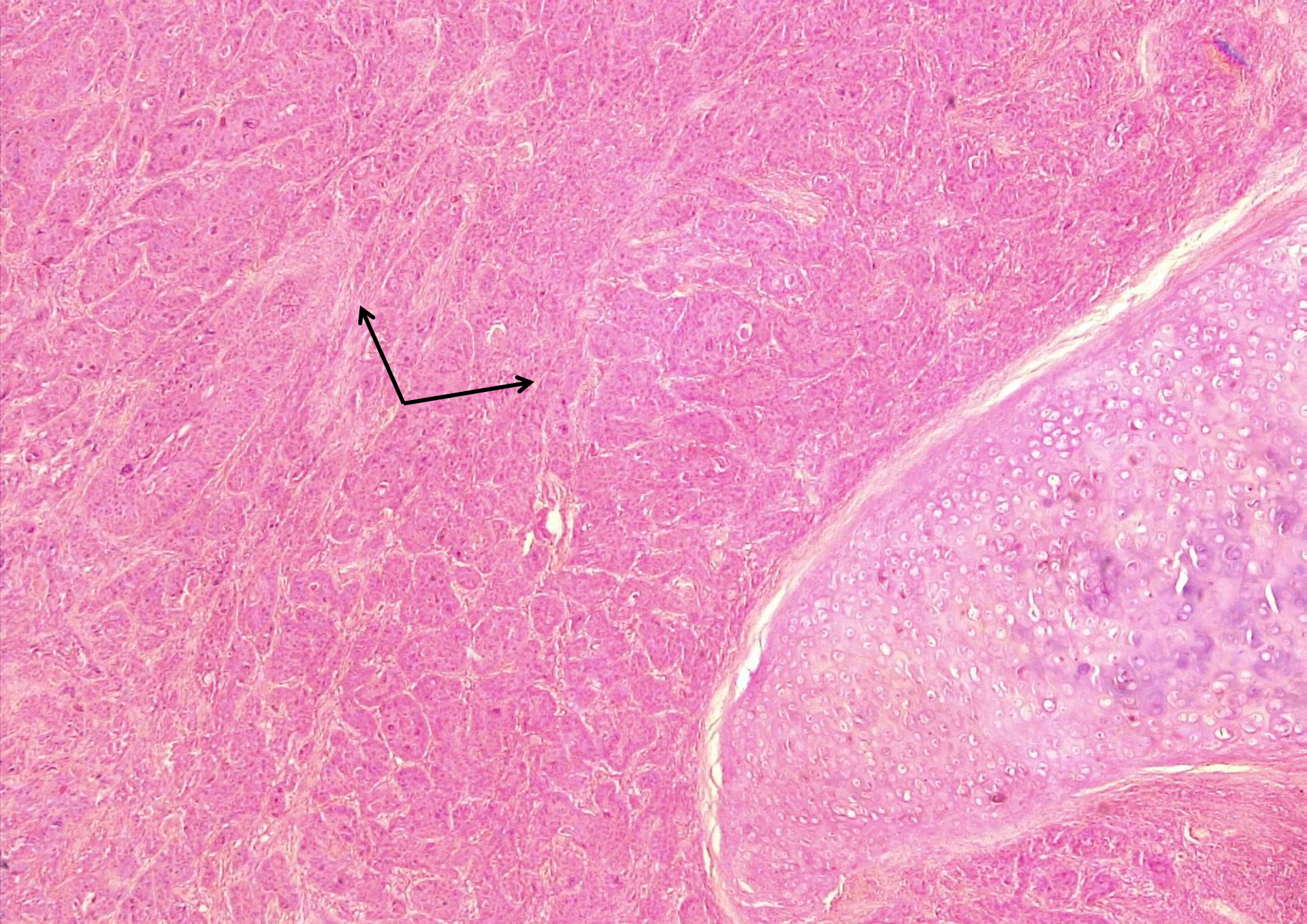
Plămân “în fagure”



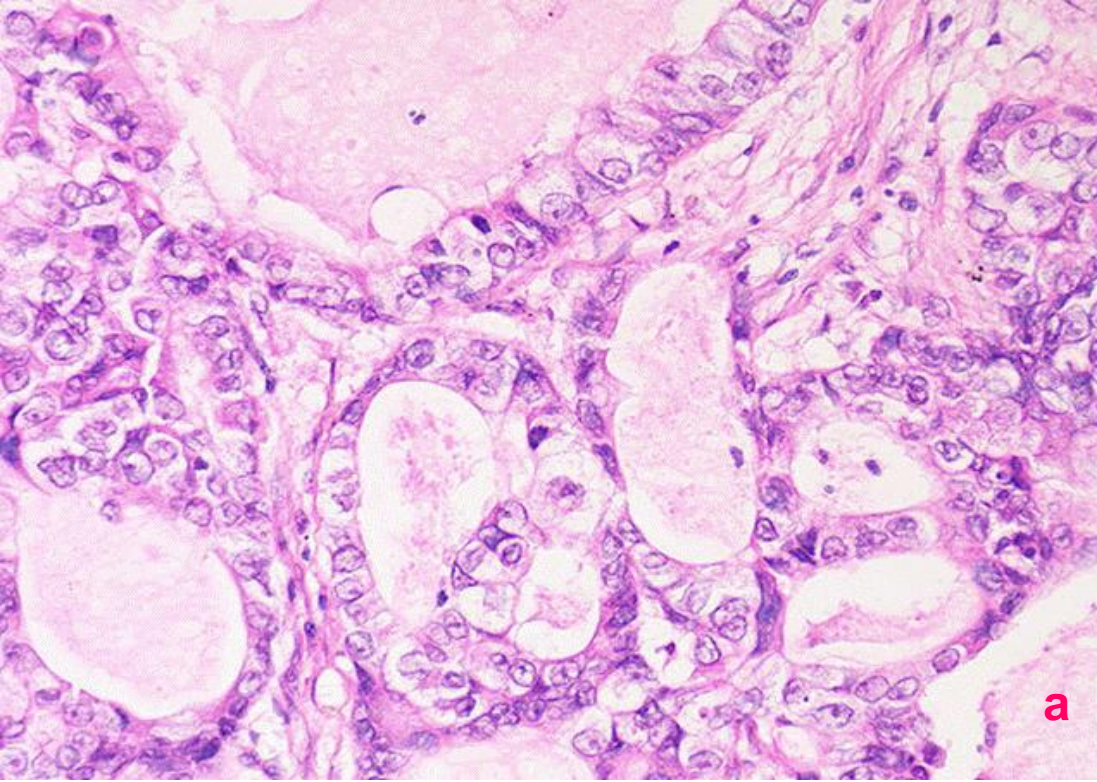
Hipertrofia ventriculului drept al inimii (cord pulmonar).



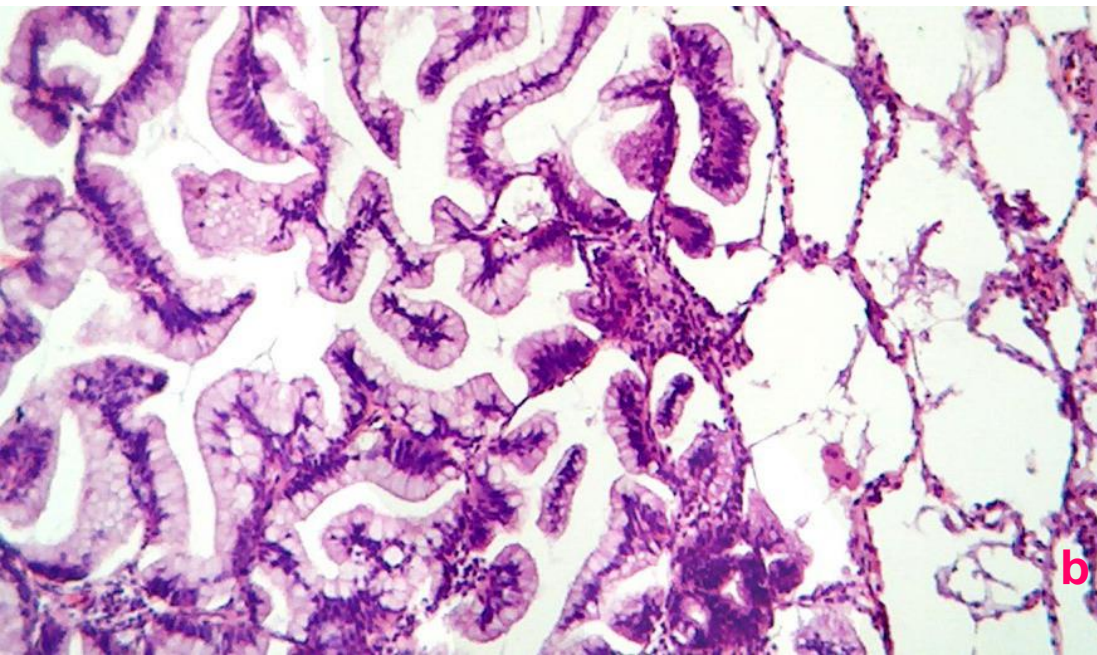
Carcinom pulmonar central și periferic.



№ 50. Carcinom pulmonar scuamocelular nekeratinizat. (colorație H-E.).



a. Adenocarcinom pulmonar. (*H-E*).



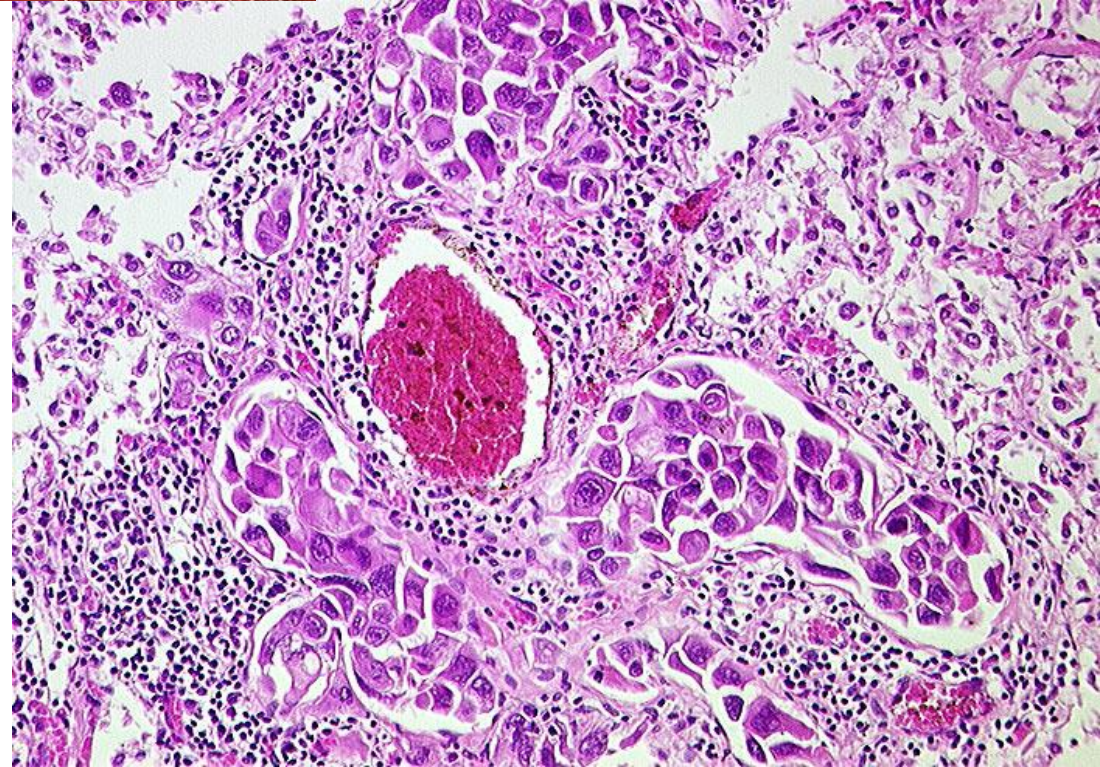
b. Carcinom bronhioloalveolar.

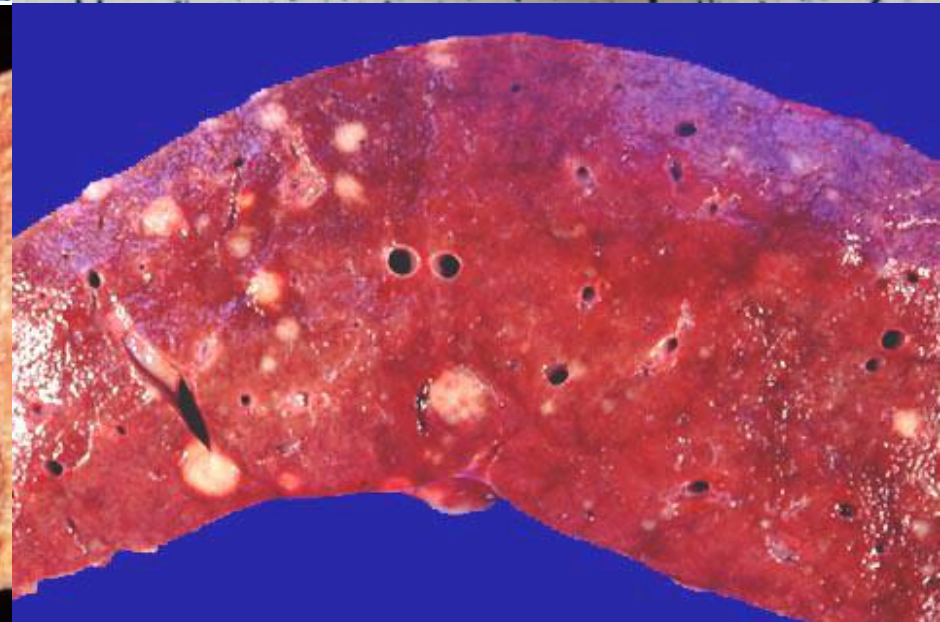
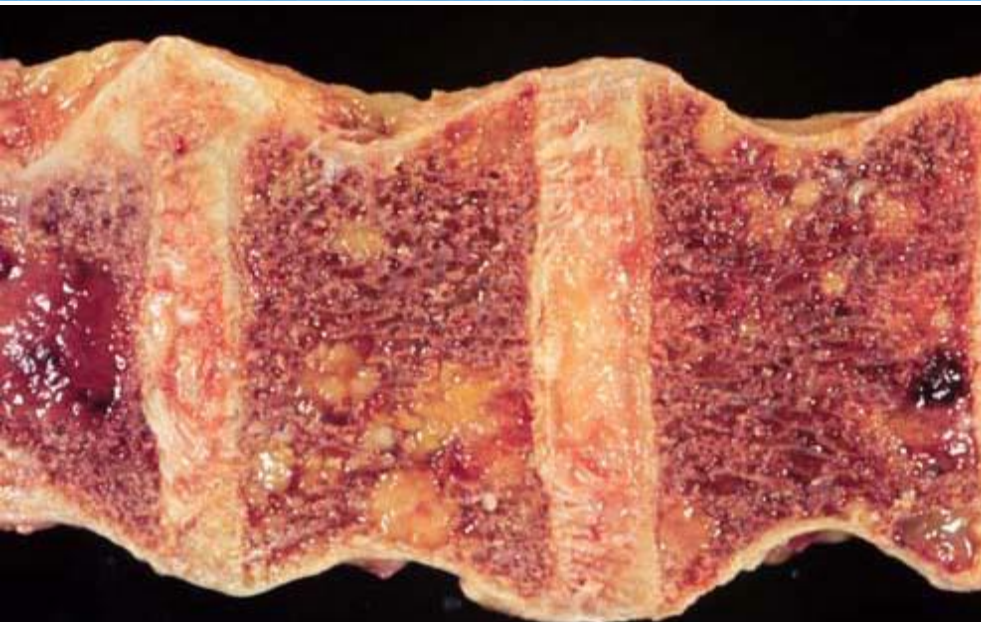


**Embolie
canceroasă a
vaselor limfatice.**

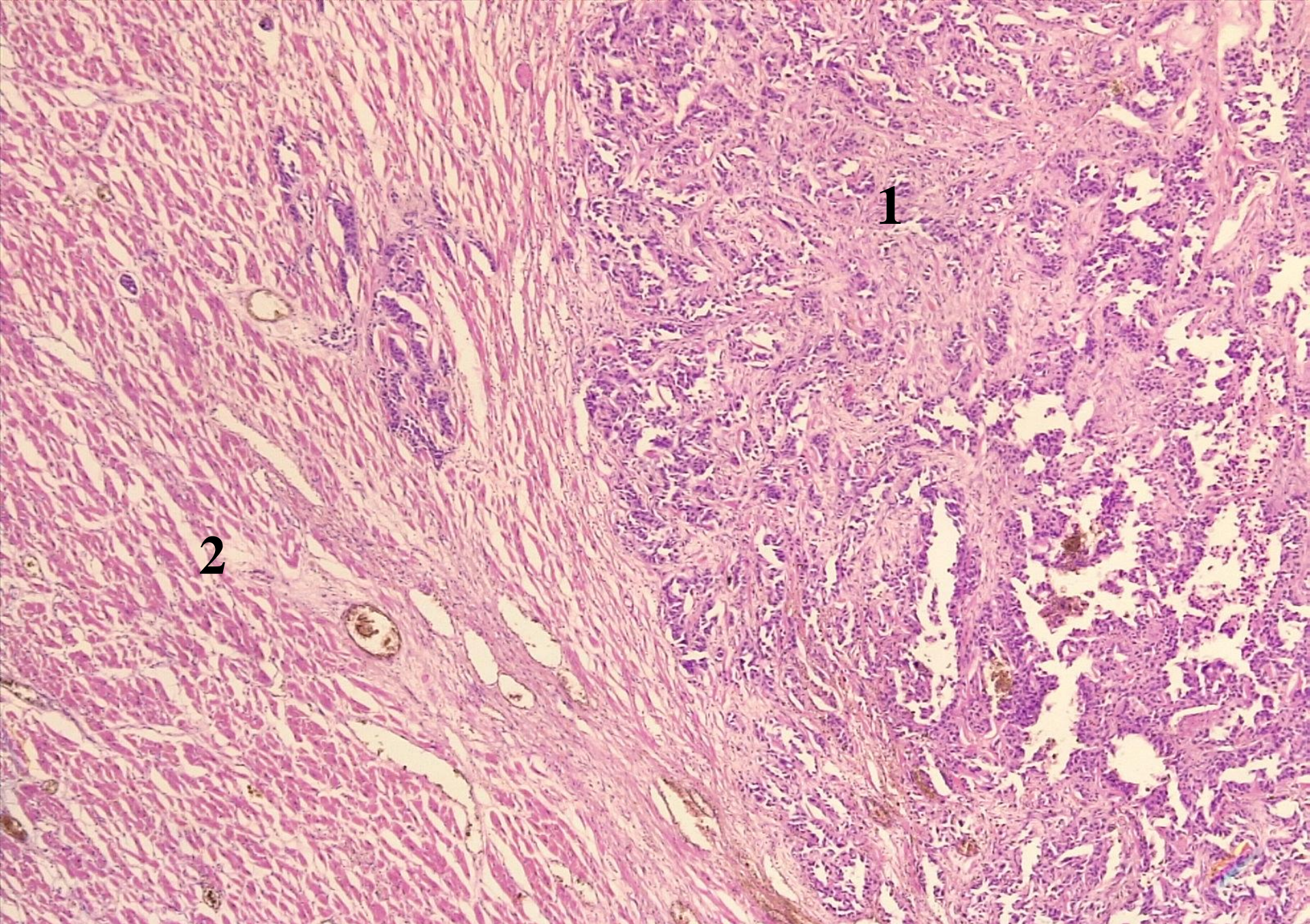


**Metastaze de carcinom
pulmonar în limfoganglionii
mediastinali.**





Metastaze în creier, vertebre, suprarenală și ficat.



№ 51. Metastaze de carcinom pulmonar nediferențiat în miocard. (colorație H-E.).