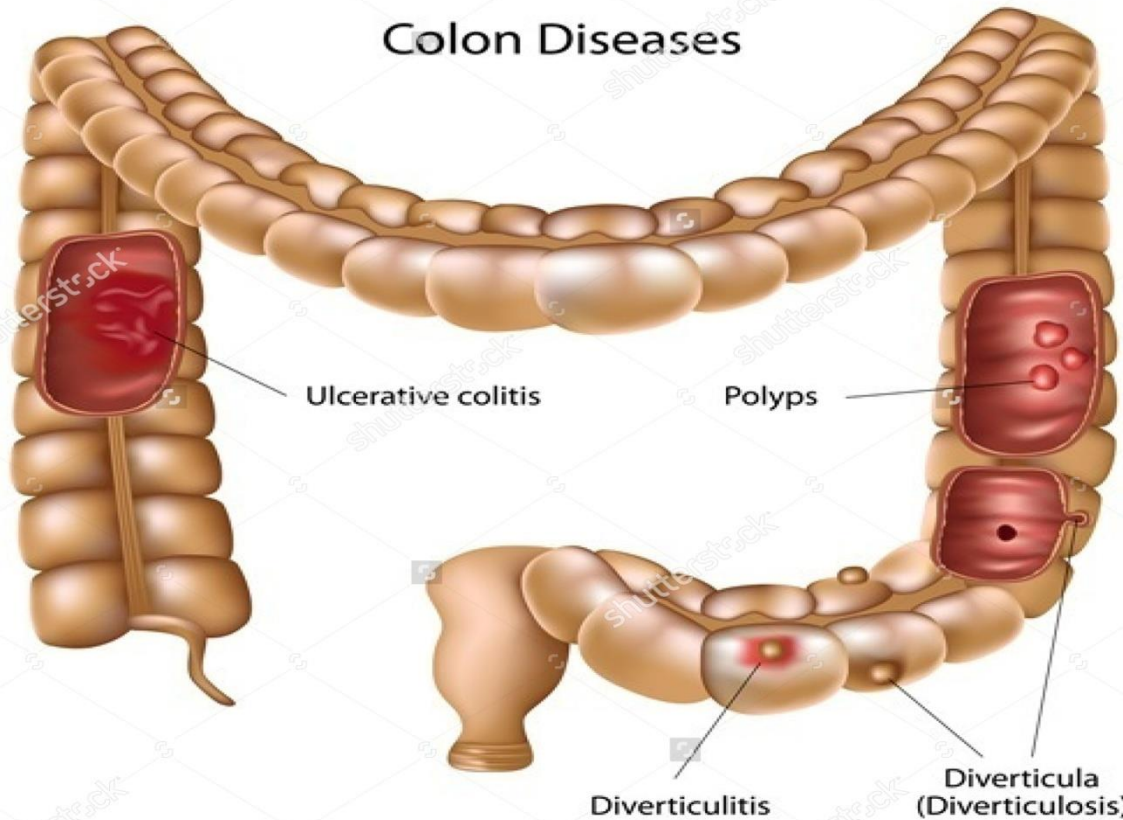


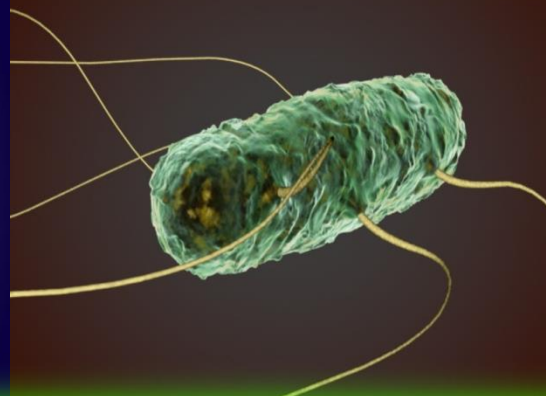
## Colon Diseases



Patologia intestinală.  
Infecții intestinale.

Болезни кишечника.  
Кишечные инфекции.

Intestinal pathology.  
Intestinal infections.



vibrio cholerae bacteria

salmonella bacteria

# Tema: Patologia intestinală. Infecții intestinale.

## ***I. Micropreparate:***

### **№ 88. Apendicită acută flegmonoasă-ulceroasă. (colorație H-E). Indicații:**

1. Defecte ulceroase ale mucoasei.
2. Infiltrație neutrofilică difuză a tuturor straturilor peretelui apendicelui.

### **№ 88a. Apendicită cronică (colorație H-E). Indicații:**

1. Obliterarea lumenului apendicelui vermicular.
2. Peretele apendicelui substituit cu țesut conjunctiv și adipos.
3. Stratul muscular atrofiat.

### **№ 222. Mucocel al apendicelui vermicular. (colorație H-E). Indicații:**

1. Hiperplazia epitelului glandular mucosecretant.
2. Tunica musculară subțiată.
3. Mucus în lumenul dilatat al apendicelui.

### **№ 48a. Carcinom mucinos de colon (cu celule “ în inel cu pecete”). (Colorație H-E). Indicații:**

1. Mucoasa intactă.
2. Aglomerări de celule „ în inel cu pecete” și substanță mucoidă care infiltrează peretele intestinal.
3. Stratul muscular.

### **№ 94. Hiperplazia ganglionului limfatic mezenterial în febra tifoidă. (colorație H-E). Indicații:**

1. Aglomerări de celule tifice.
2. Focare de necroză.
3. Țesut limfatic intact.

### **№ 15. Colită pseudomembranoasă. (colorație H-E). Indicații:**

1. Pseudomembrana:
  - a. mase necrotice și fibrină cu infiltrație neutrofilică difuză;
  - b. țesutul subiacent.
2. Stratul muscular al peretelui intestinal.

## ***II. Macropreparate:***

### **№ 55. Apendicită acută ulcero-flegmonoasă cu periapendicită. № 61. Carcinom sigmoidian.**

### **№ 58. Intumescența encefaloidă a plăcilor Payer în febra tifoidă.**

### **№ 57. Colită ulcero-fibrinoasă în dizenterie.**

# **Тема: Болезни кишечника. Кишечной инфекции.**

## ***I. Микропрепараты:***

**№ 88. Острый флегмонозно-язвенный аппендицит с периаппендицитом. (окраска Г-Э).**

### **Обозначения:**

1. Изъязвления слизистой оболочки.
2. Диффузная нейтрофильная инфильтрация всех слоёв стенки.

**№ 88а. Хронический аппендицит. (окраска Г-Э). Обозначения.**

1. Облитерация просвета отростка.
2. Внутренние слои стенки замещены соединительной и жировой тканью.
3. Атрофированный мышечный слой.

**№ 222. Мукоцеле червеобразного отростка. (окраска Г-Э). Обозначения:**

1. Гиперплазия слизеобразующего железистого эпителия.
2. Слизь в просвете отростка.
3. Мышечный слой.

**№ 48а. Муцинозная карцинома толстой кишки (*перстневидноклеточный*). (окраска Г-Э.).**

### **Обозначения:**

1. Неизменённая слизистая оболочка.
2. Перстневидноклеточные опухолевые структуры и слизь инфильтрирующие стенку кишечника.
3. Мышечный слой.

**№ 94. Гиперплазия брыжеечного лимфоузла при брюшном тифе. (окраска Г-Э.). Обозначения:**

1. Очаговое скопление брюшнотифозных клеток.
2. Очаги некроза.
3. Сохранившаяся лимфоидная ткань.

**№ 15. Псевдомембранозный колит. (Окраска Г-Э.). Обозначения:**

1. Псевдомембрана :
  - а. некротические массы и фибрин с диффузной нейтрофильной инфильтрацией;
  - б. подлежащая ткань.
2. Мышечный слой кишечной стенки.

## ***II. Макропрепараты:***

**№ 55. Острый флегмонозно-язвенный аппендицит с периаппендицитом. № 61. Рак сигмовидной кишки.**

**№ 58. Мозговидное набухание пейеровых бляшек при брюшном тифе.**

**№ 57. Фибринозный (язвенный) колит при дизентерии.**

# Intestinal pathology. Intestinal infections.

## *I. Microspecimens:*

**№ 88. Acute suppurative appendicitis.** (*H-E. stain*). **Indications:**

1. Ulcerative mucosal defects.
2. Diffuse neutrophilic infiltration of all layers of appendicular wall.

**№ 88a. Chronic appendicitis.** (*H-E. stain*). **Indications:**

1. Occlusion of appendicular lumen.
2. Appendicular wall substituted by connective and fatty tissue.
3. Atrophied muscle layer.

**№ 222. Appendiceal mucocele.** (*H-E. stain*). **Indications:**

1. Hyperplasia of glandular epithelium which secretes mucus.
2. Thinned muscle layer.
3. Mucus in the dilated lumen of the appendix.

**№ 48a. Mucinous carcinoma of the colon (signet-ring cell).** (*H-E. stain*). **Indications:**

1. Intact mucosa.
2. Clusters of "signet ring cells" and mucous substance which infiltrate the intestinal wall.
3. Muscle layer.

**№ 94. Hyperplasia of mesenteric lymph node in typhoid fever.** (*H-E. stain*). **Indications:**

1. Clusters of typhoid cells.
2. Foci of necrosis.
3. Intact lymphoid tissue.

**№ 15. Pseudomembranous colitis.** (*H-E. stain*). **Indications:**

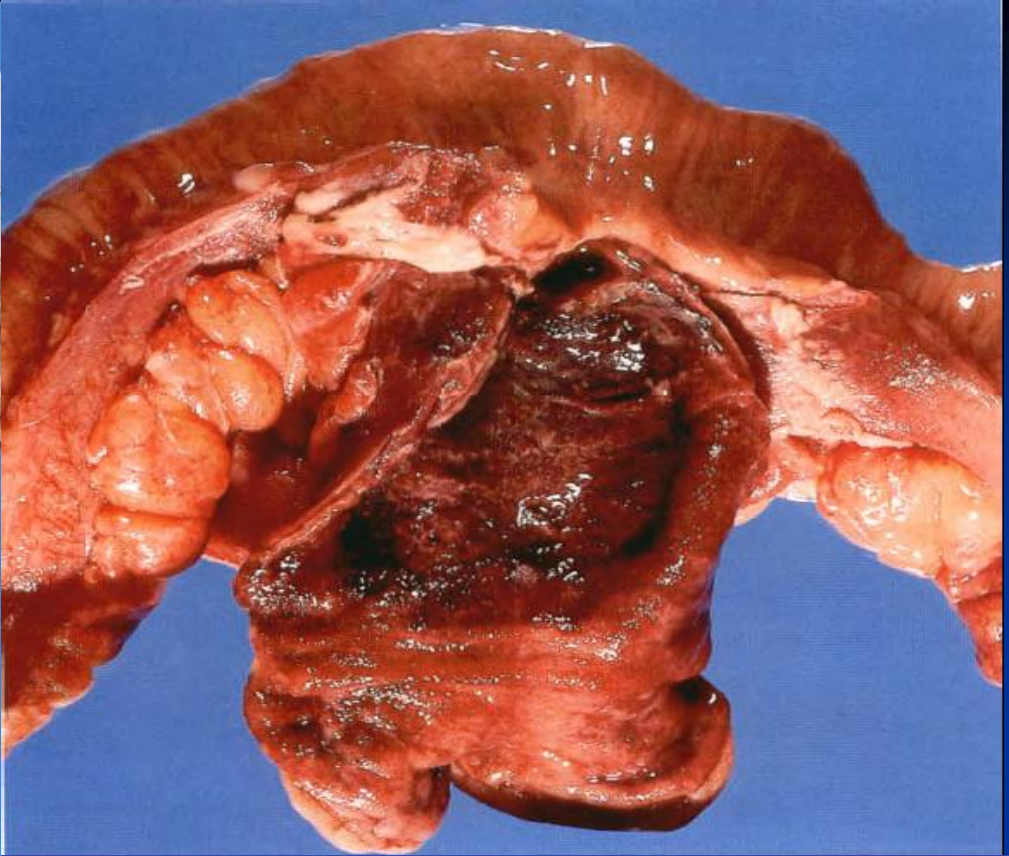
1. Pseudomembrane:
  - a. necrotic masses and fibrin with diffuse neutrophilic infiltration;
  - b. underlying tissue.
2. The muscular layer of the intestinal wall.

## *II. Macrospecimens:*

**№ 55. Acute suppurative appendicitis.** **№ 61. Carcinoma of sigmoid colon.**

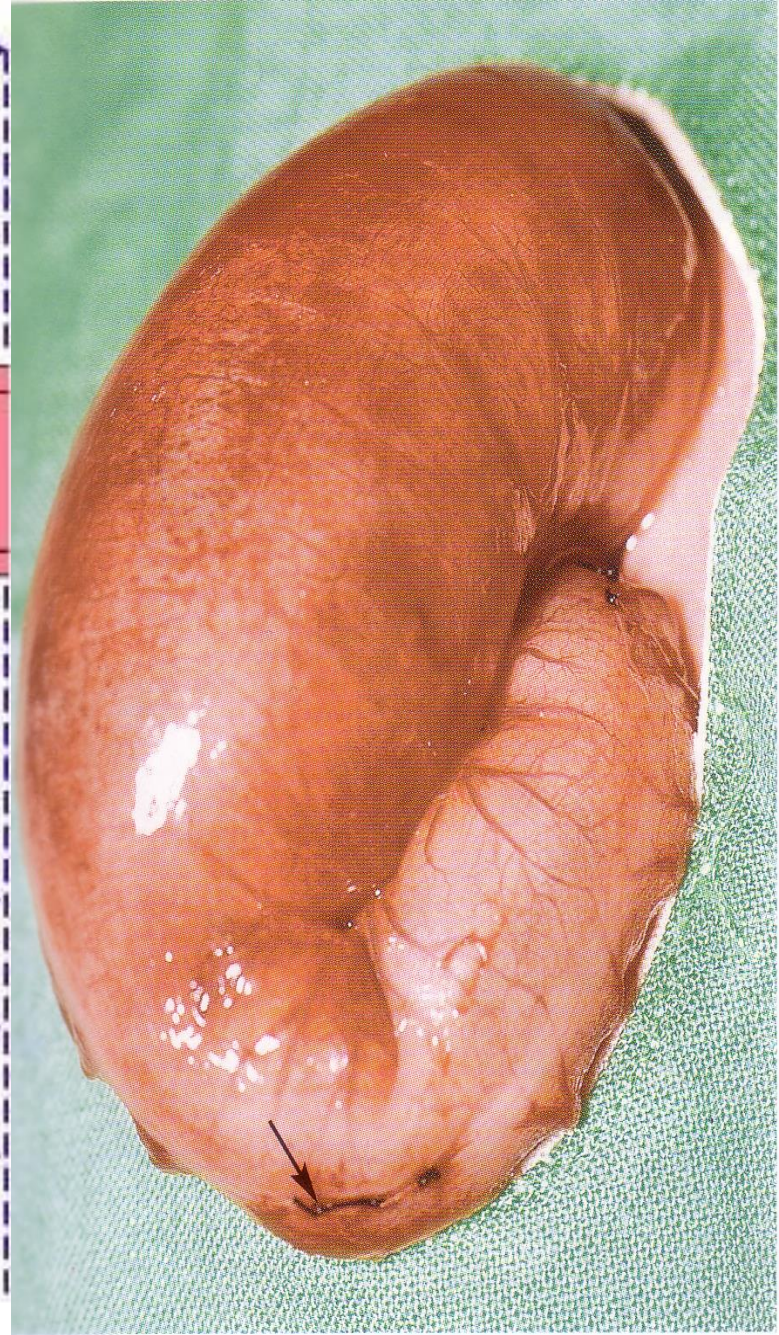
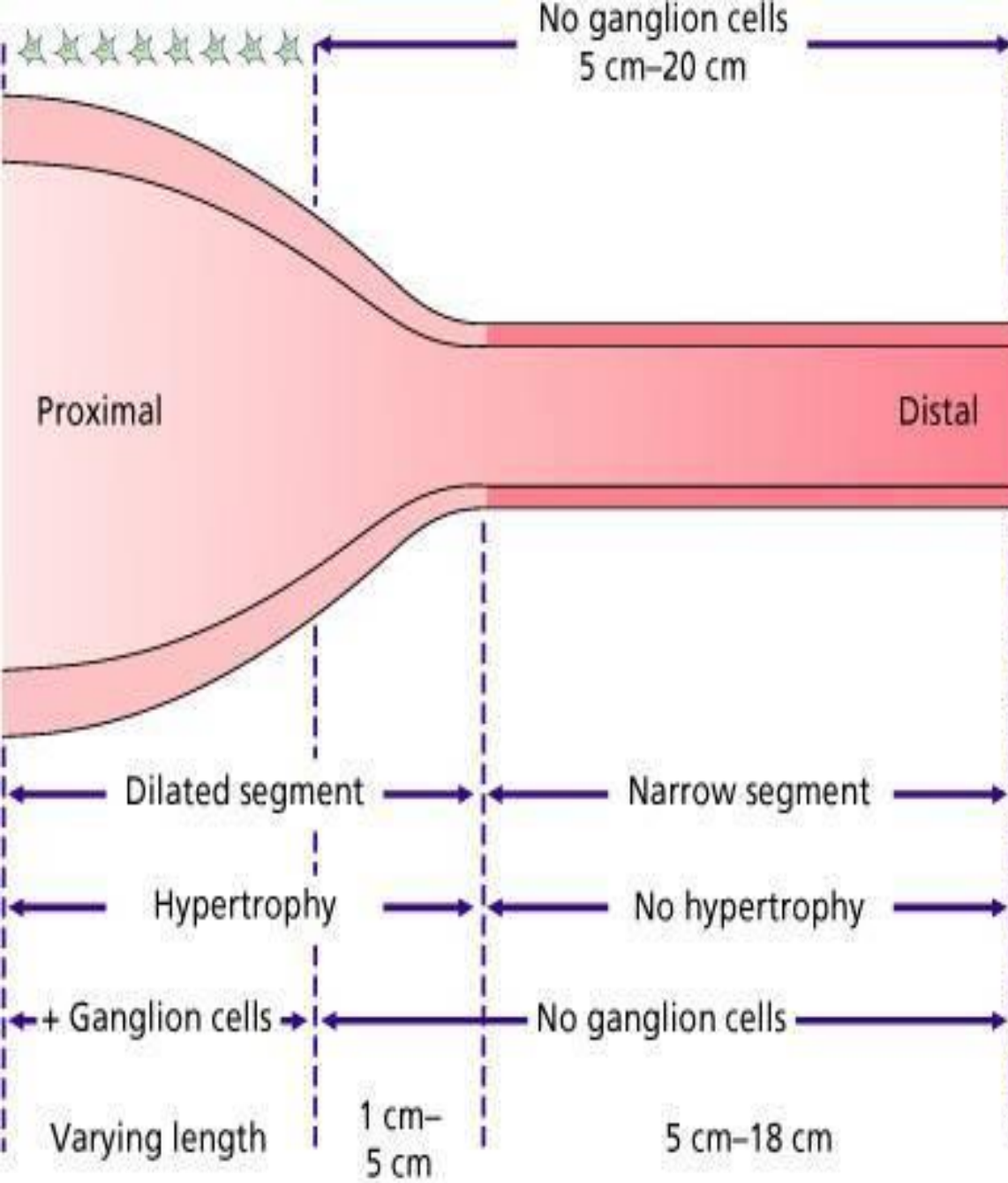
**№ 58. Encephaloid modifications of Peyer's patches in typhoid fever.**

**№ 57. Fibrinous colitis in schigellosis (dysentery).**

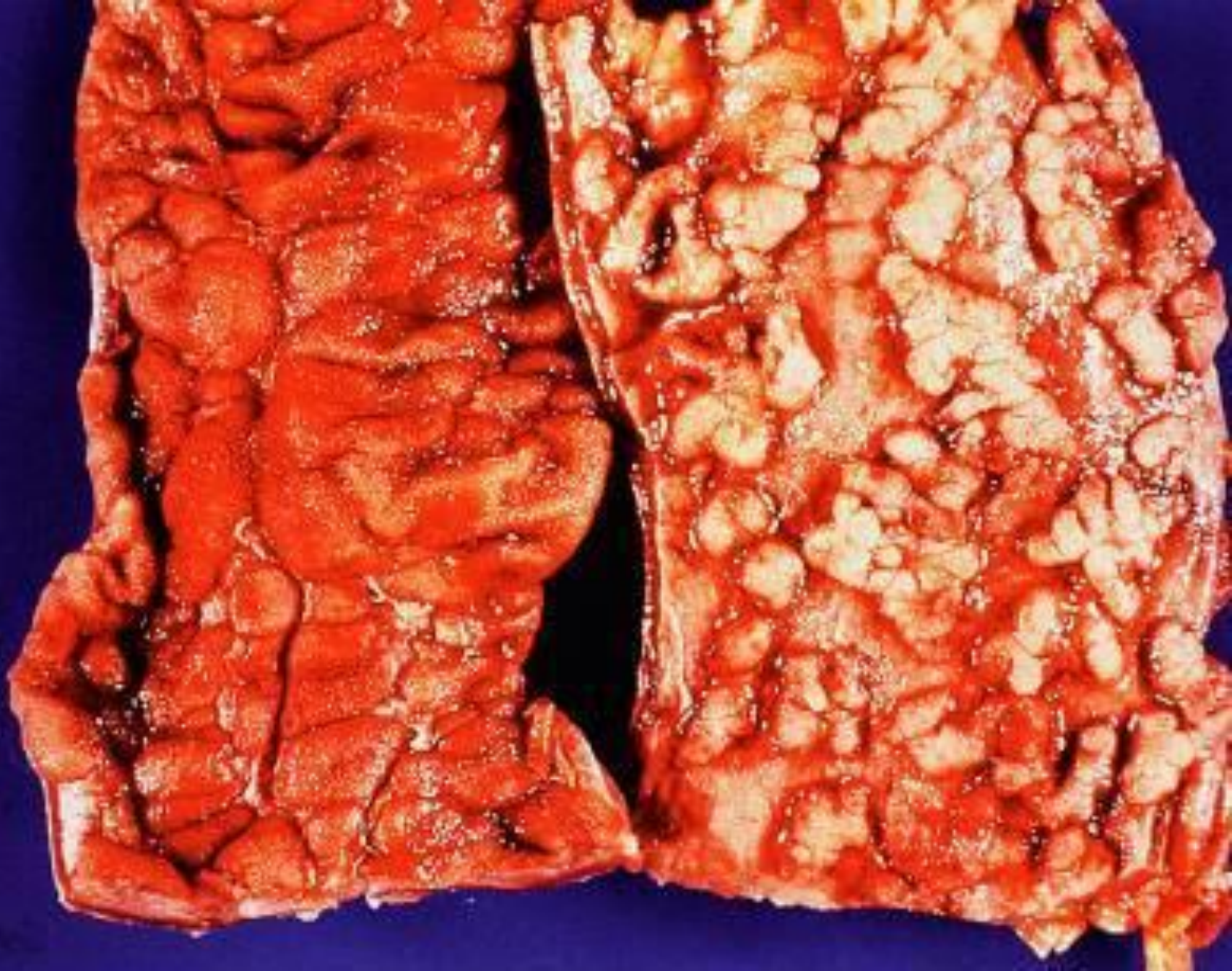


**Diverticulul Meckel.**

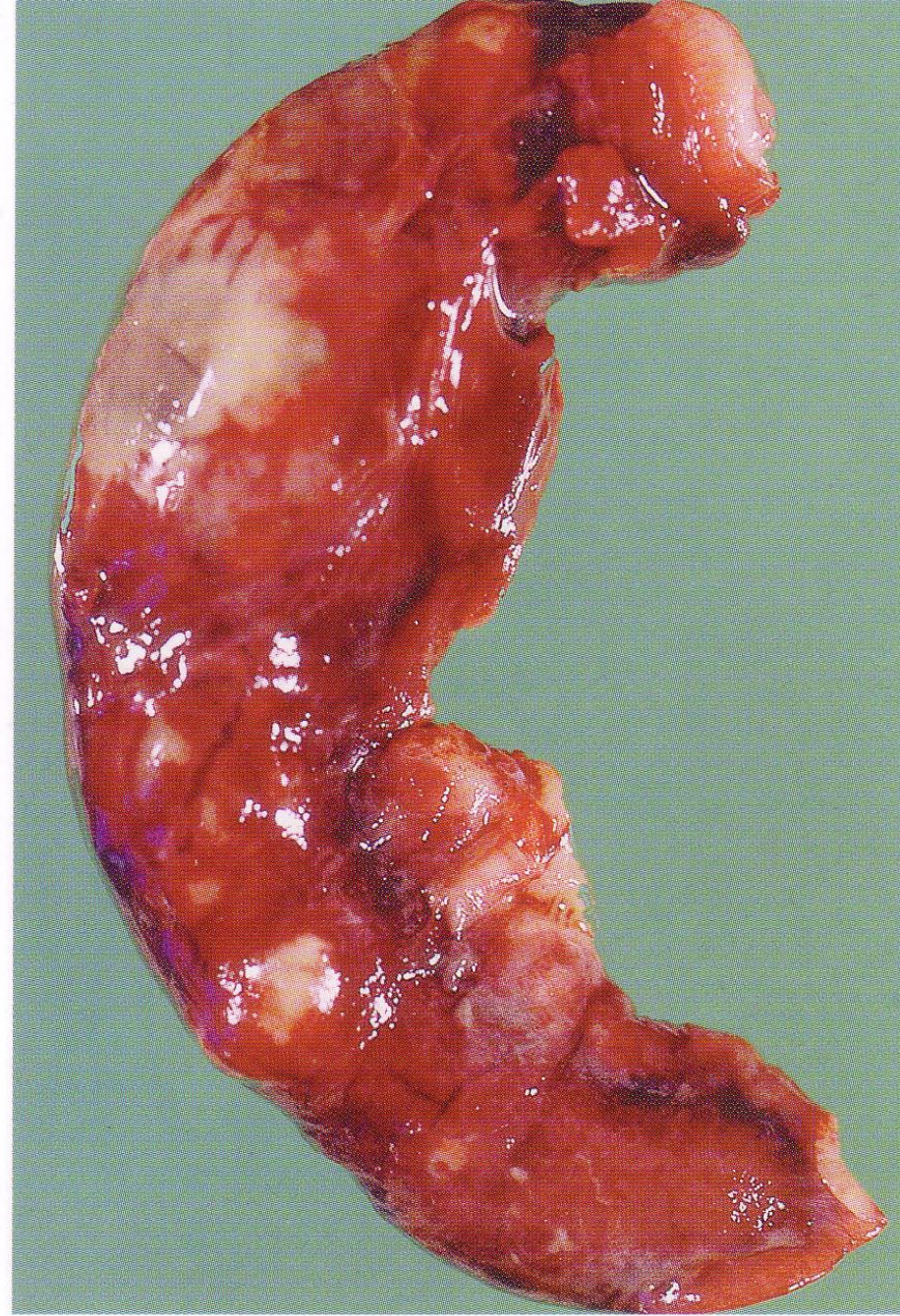
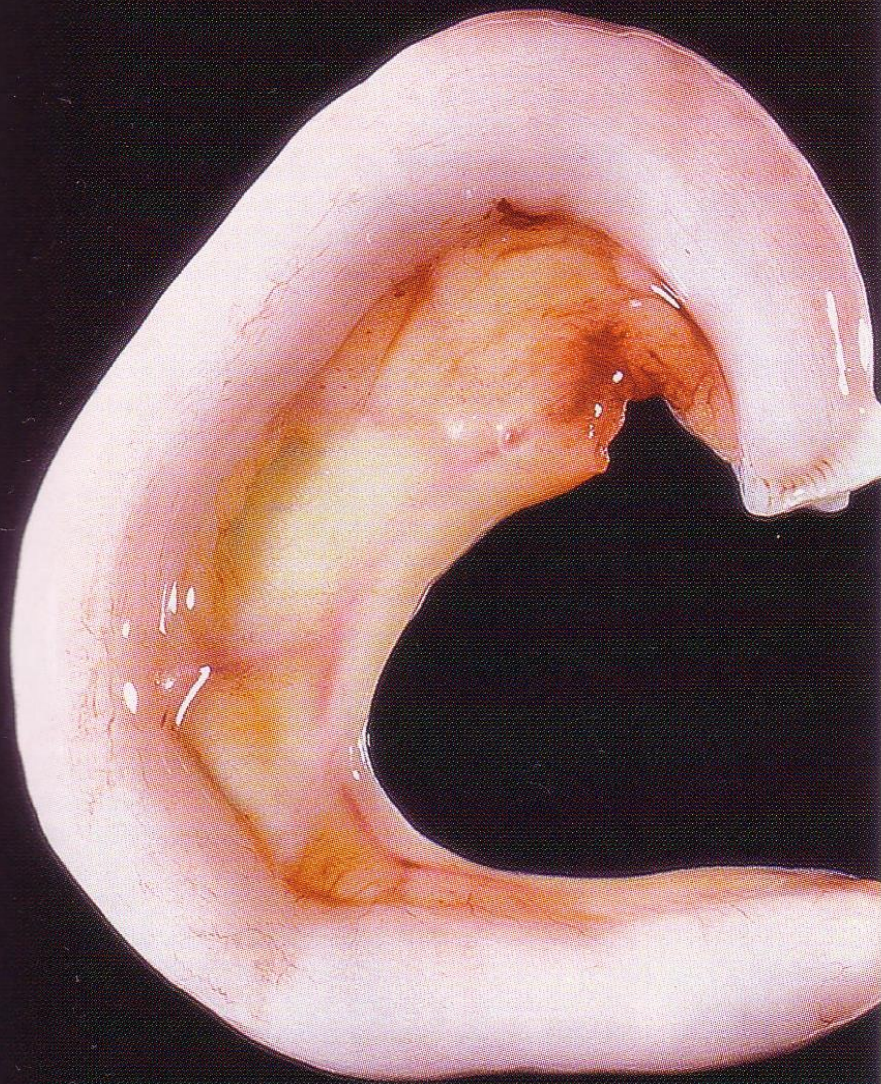




**Schema afectării intestinului gros în cadrul maladiei Hirschsprung.**

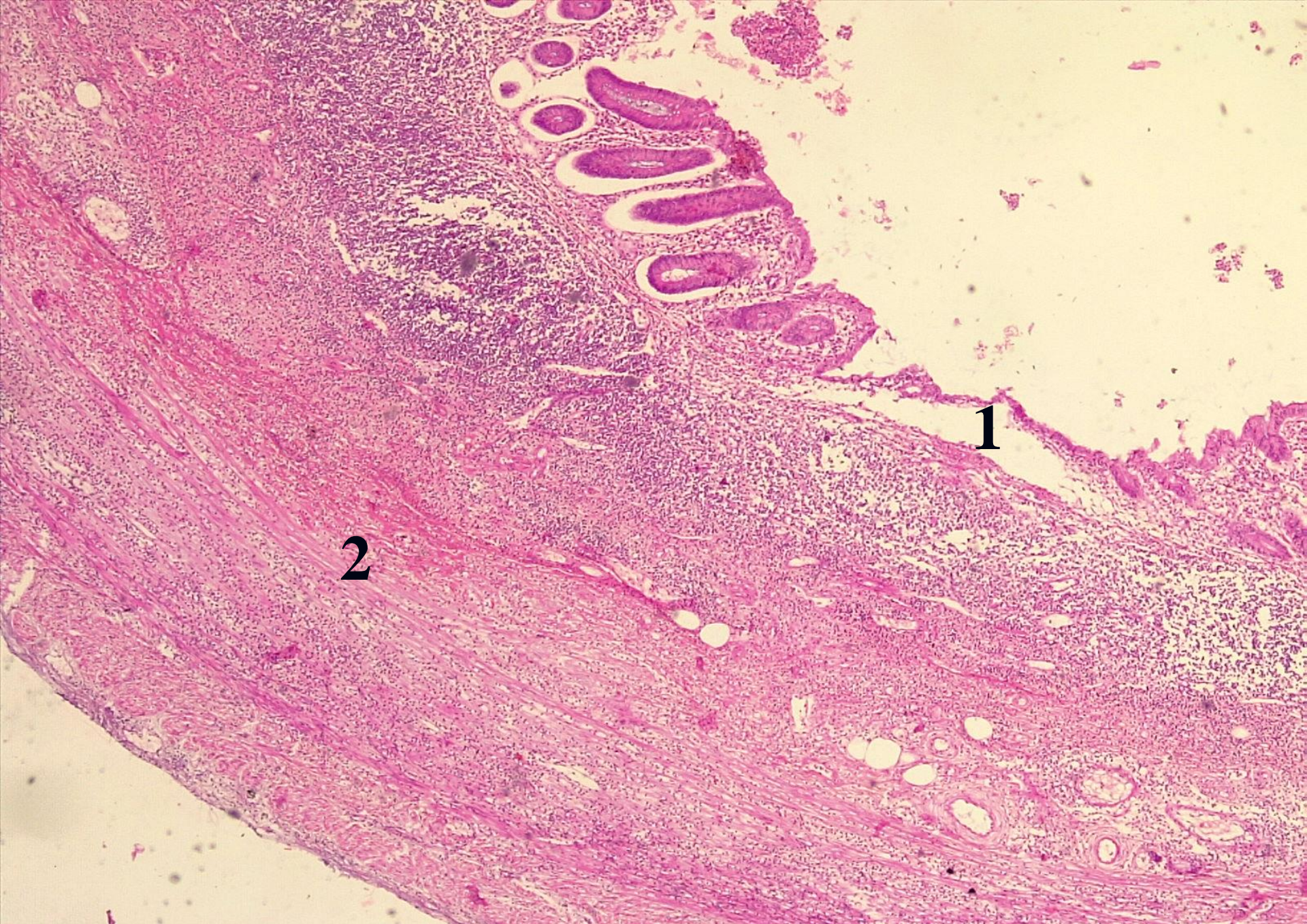


**Maladia Crohn vs. Colita ulceroasă nespecifică.**

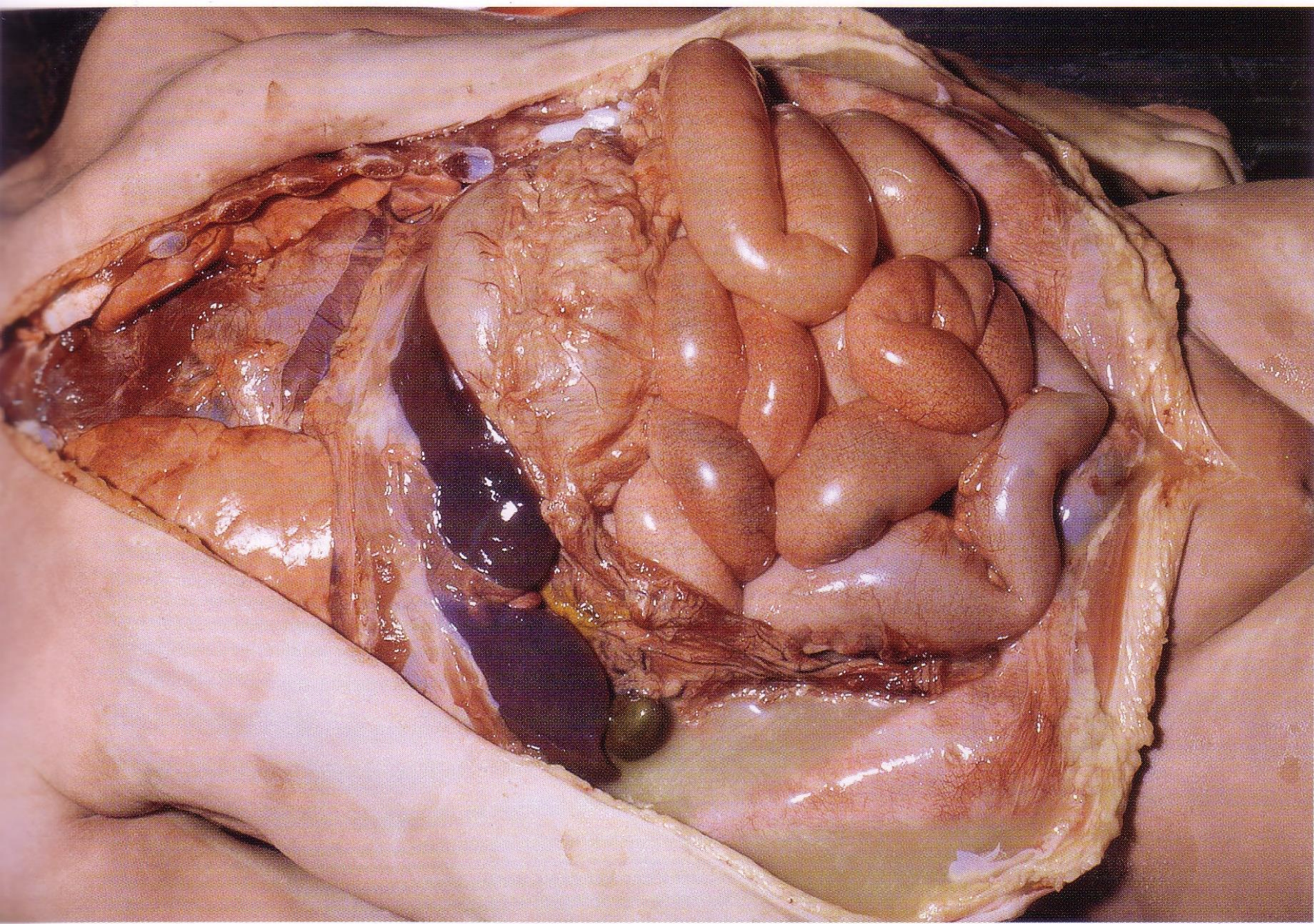


**Apendicita acută cu periapendicită.**

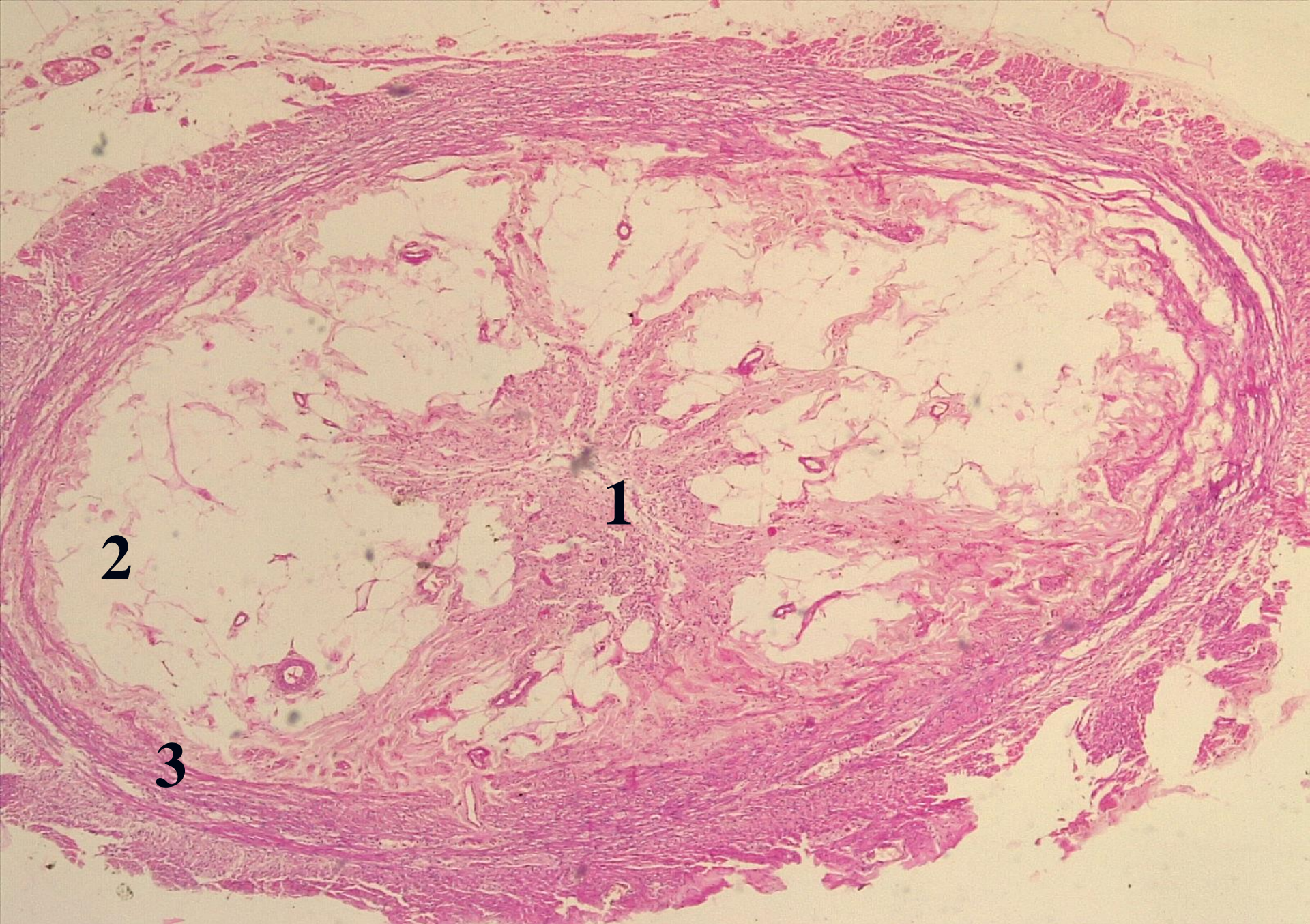




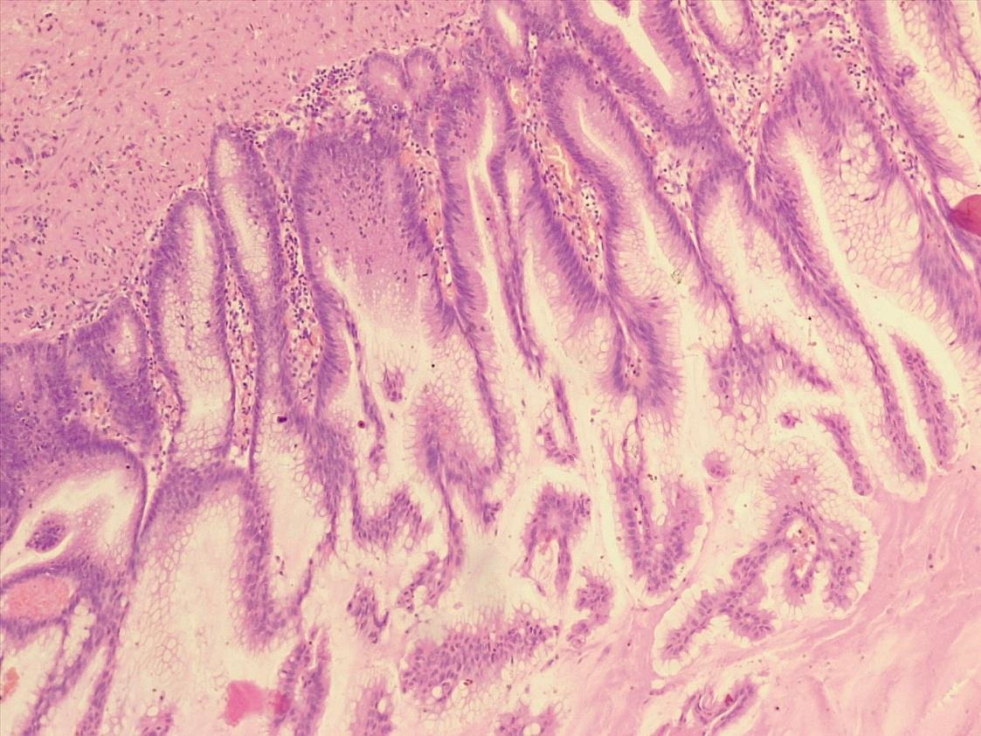
**№ 88.** Apendicită acută flegmonoasă-ulceroasă. (*colorație H-E.*)



**Peritonită purulentă – complicație a apendicitei acute.**

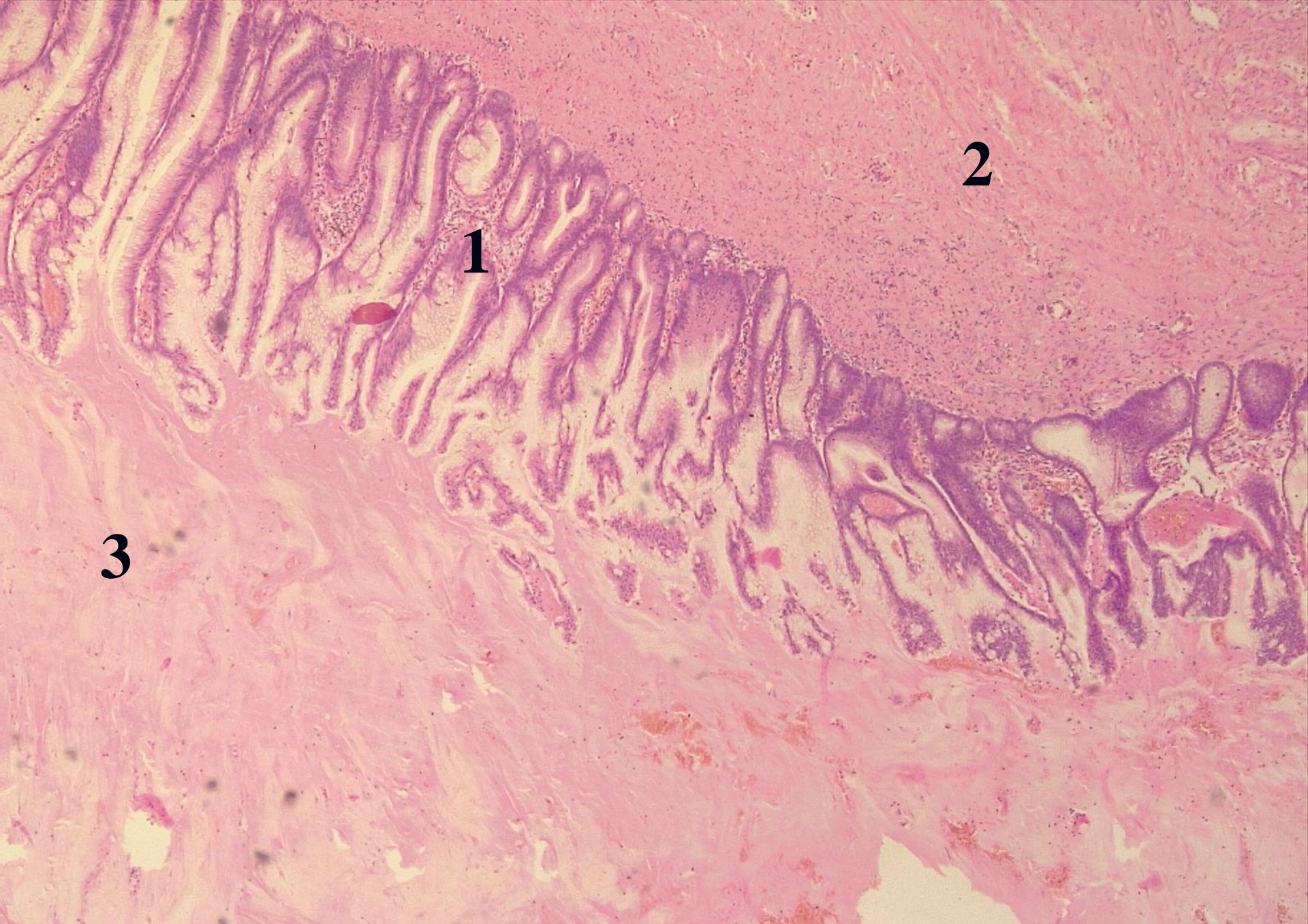


**№ 88a.** Apendicită cronică. (colorație H-E.).



**Mucocel al apendicelui.**

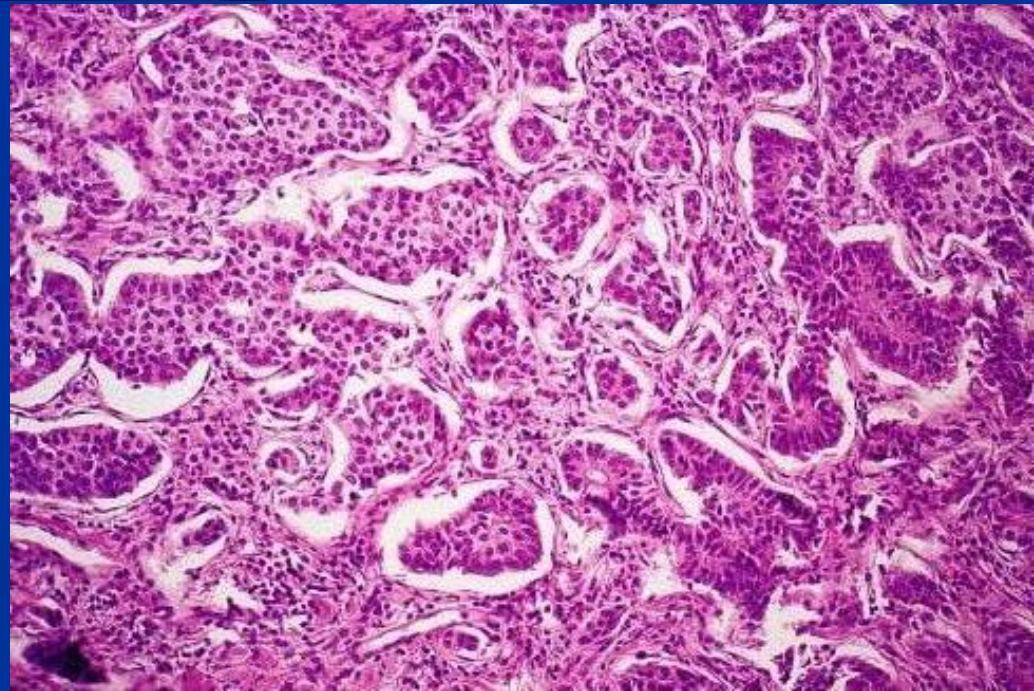


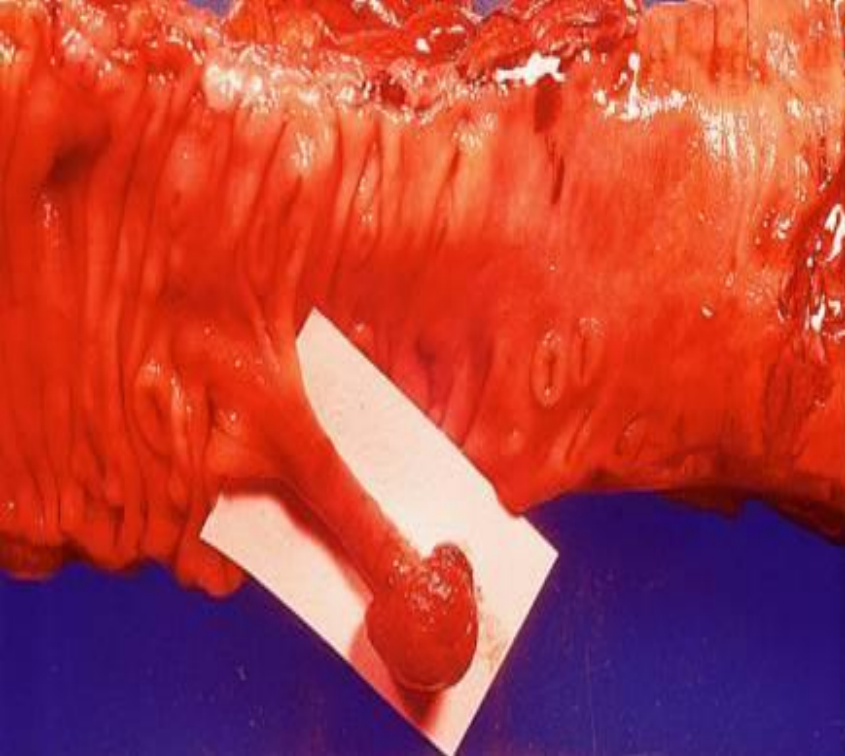


**№ 222. Mucoel al apendicelui vermicular. (colorație H-E).**

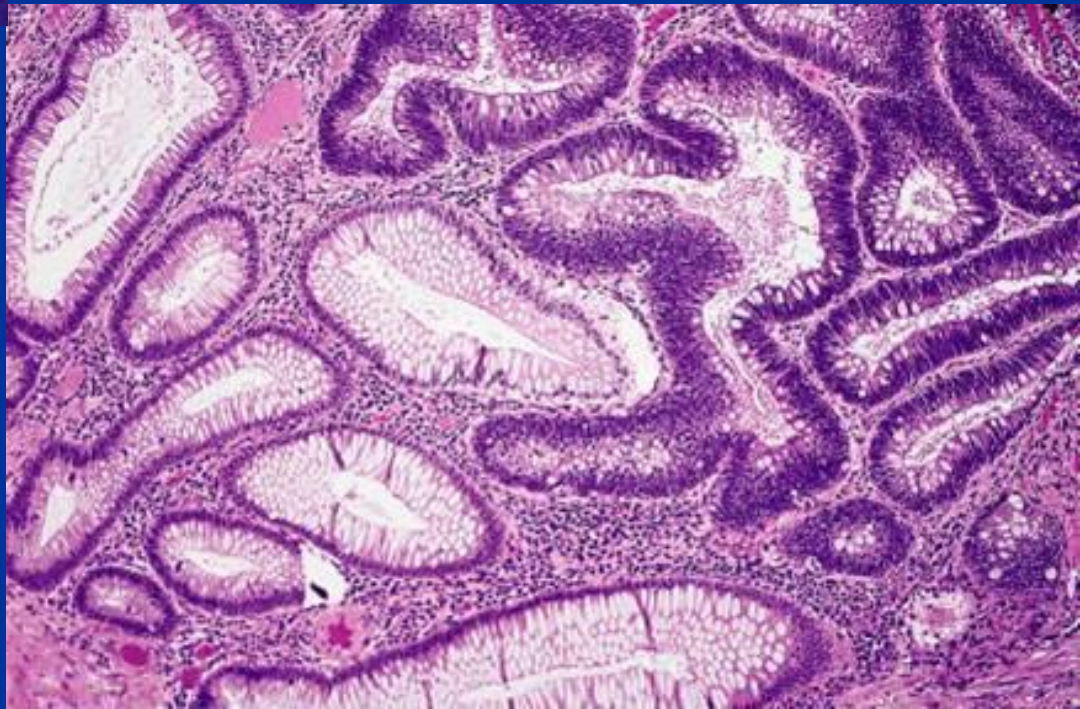


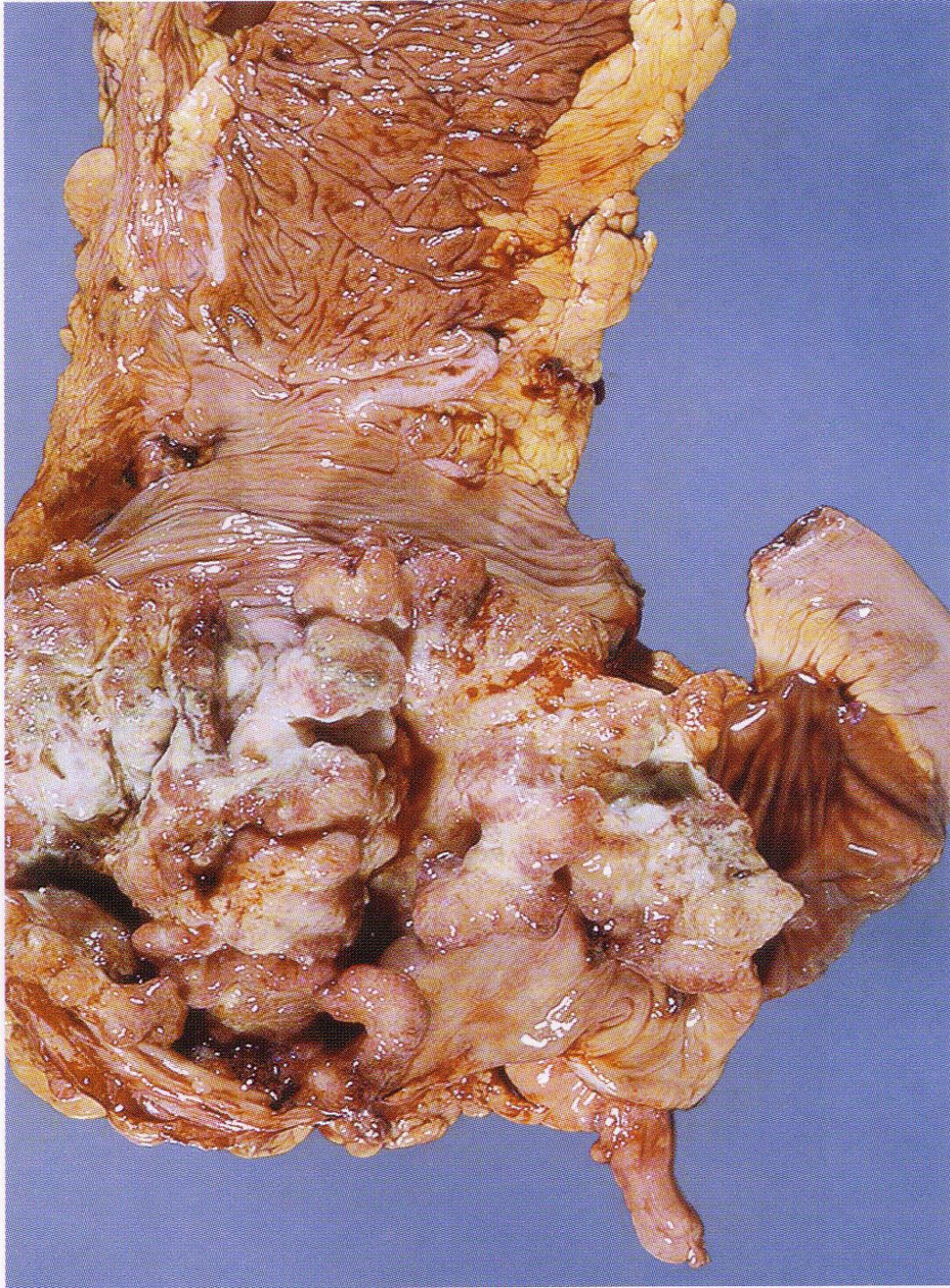
**Carcinoid apendicular.**





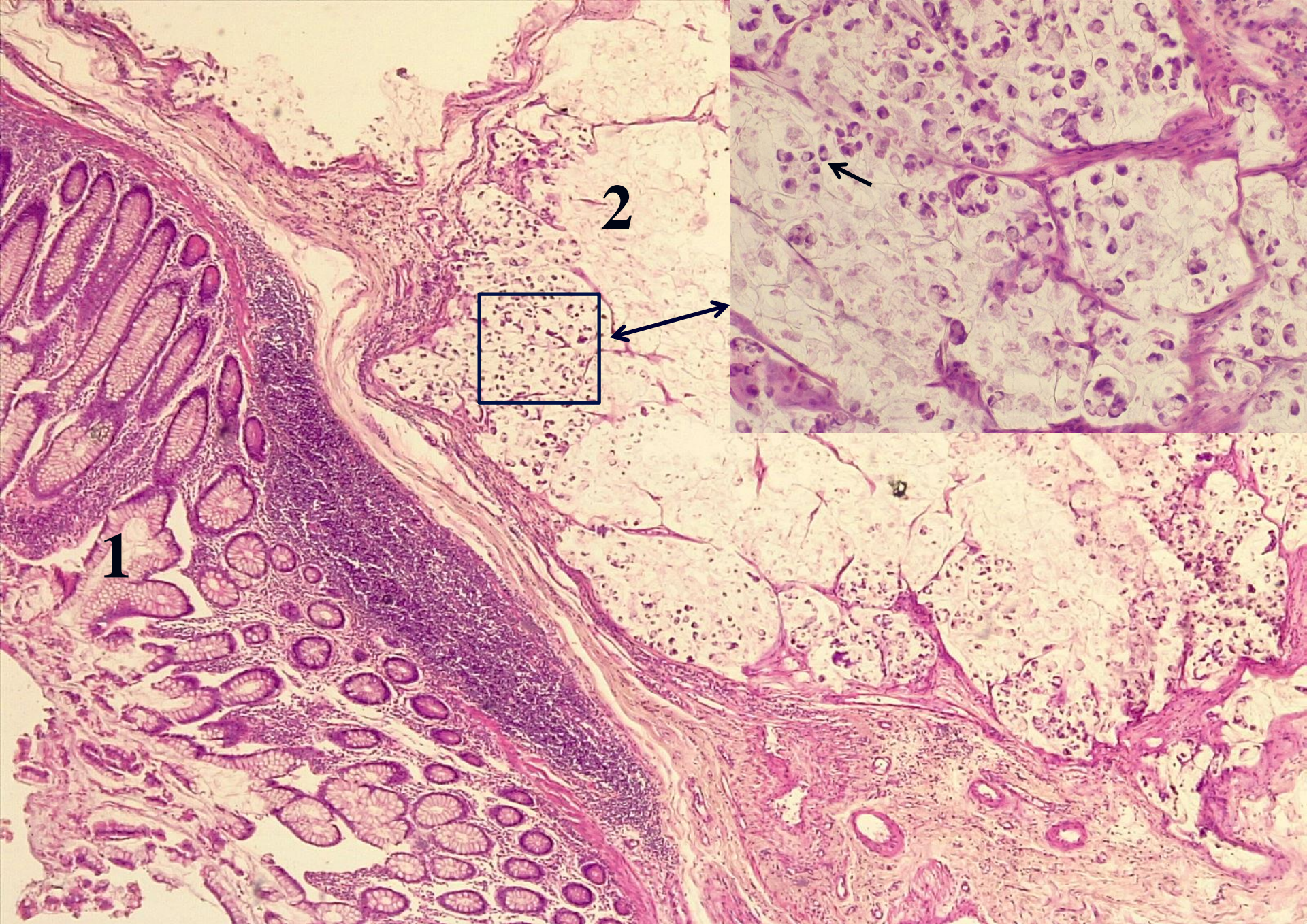
**Adenom  
tubulo-vilos  
al colonului.**





**Carcinom de cec și rect.**





**№ 48a. Carcinom mucinos de colon. (cu celule „în inel cu pecete”). (Colorație H-E.).**

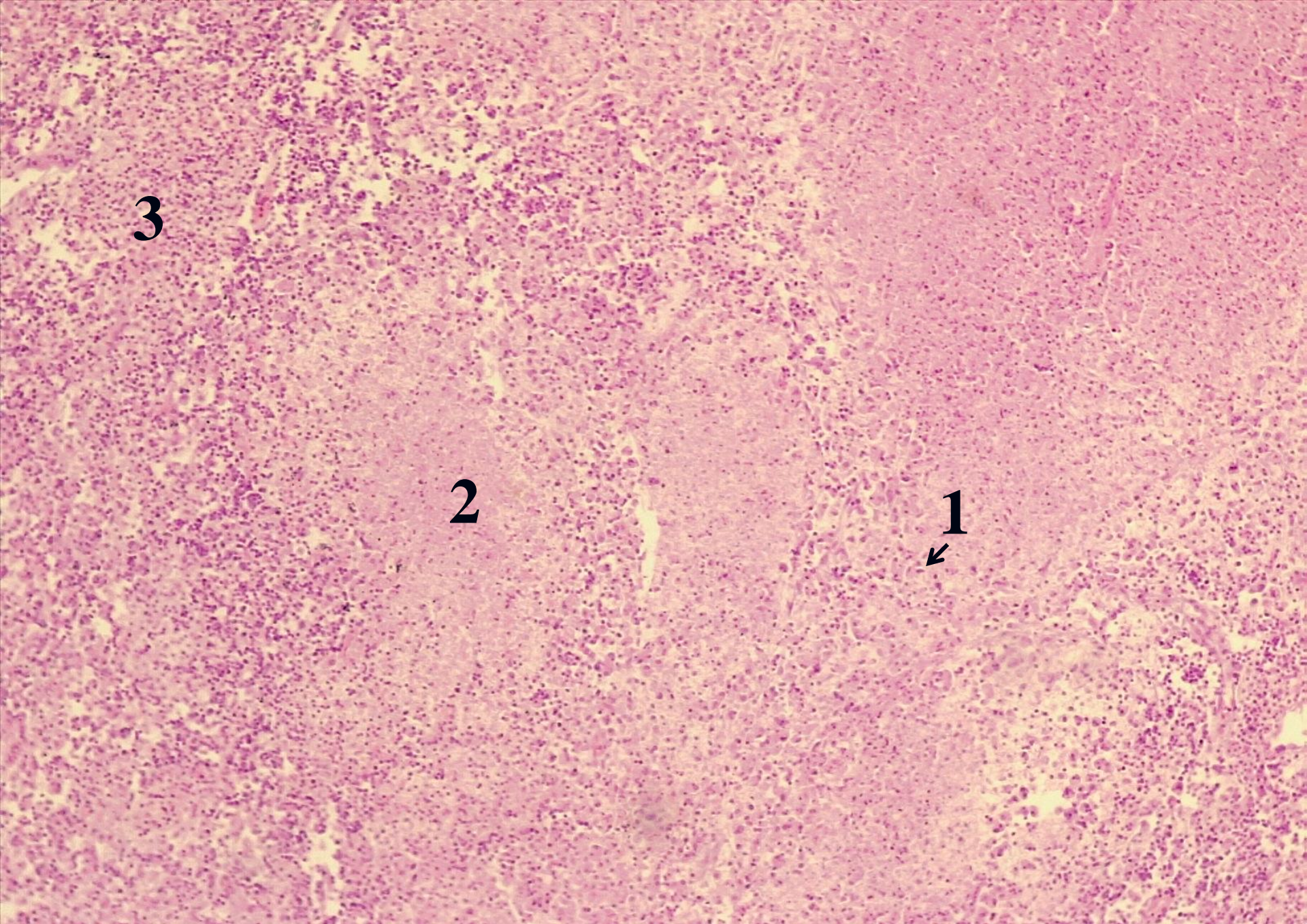


**Necroza plăcilor Peyer în febra tifoidă**



**Intumescența encefaloidă a plăcilor Peyer în febra tifoidă**





**№ 94.** Hiperplazia ganglionului limfatic mezenterial în febra tifoidă. (colorație H-E.).

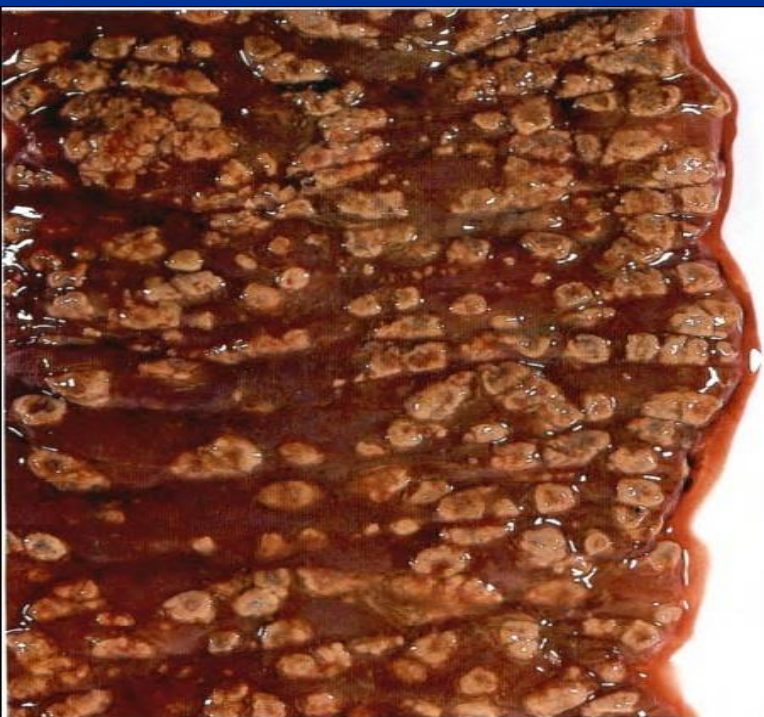


**Stadiul de ulcerații în febra tifoidă.**

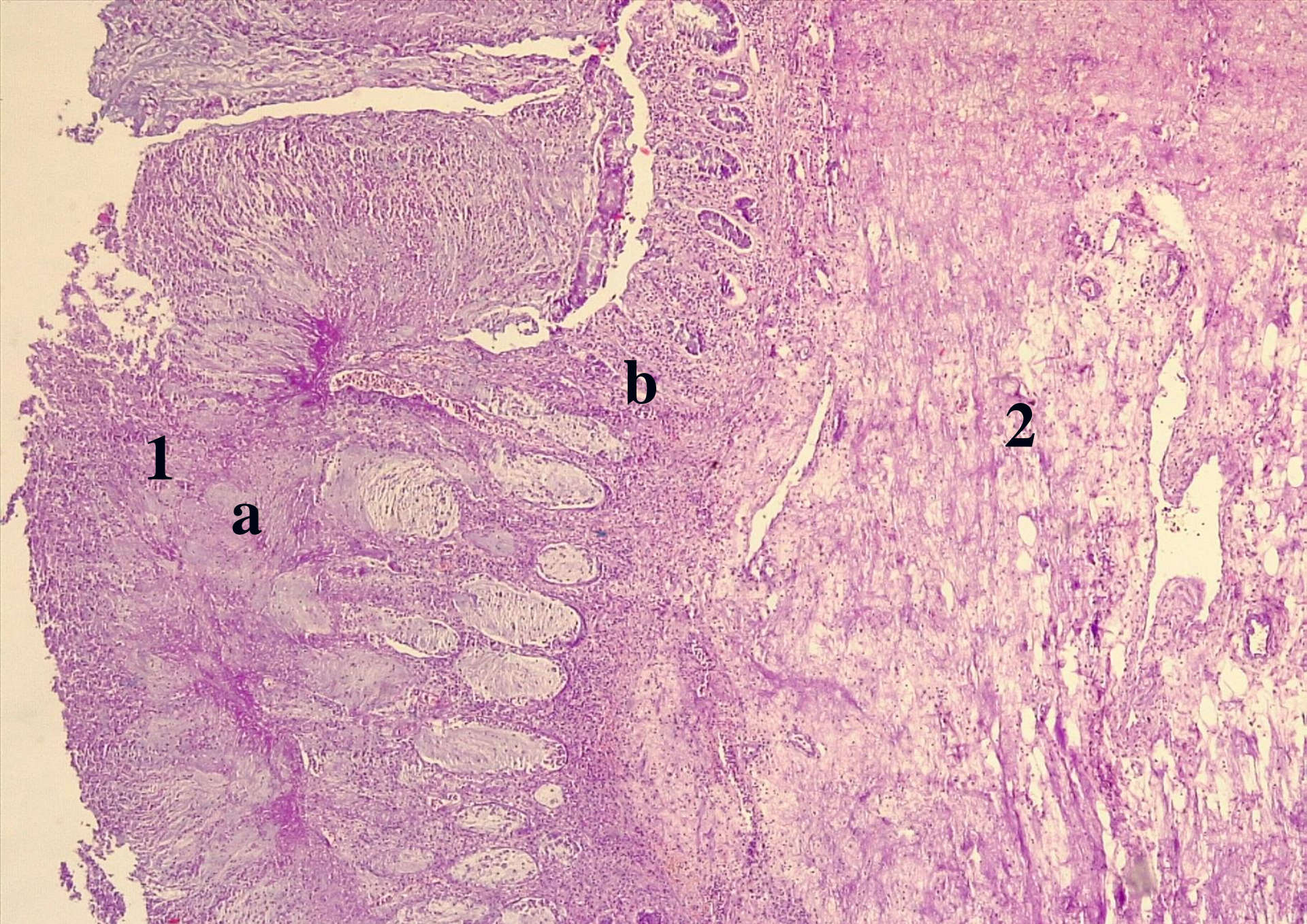


A person with severe dehydration due to cholera - note the **sunken eyes** and decreased **skin turgor** which produces **wrinkled hands** and skin

Perioada algidă în holeră.



**Colita  
pseudomembranoasă.**



**№ 15.** Colită pseudomembranoasă. (*colorație H-E.*)