

**Patologia pulmonară acută.  
Infecțiile aerogene.**

**Острые воспалительные  
заболевания легких.  
Воздушно-капельные  
инфекции.**

**Acute pulmonary pathology.  
Respiratory infections.**



# Tema: Patologia pulmonară acută. Infecțiile aerogene.

## ***I. Micropreparate:***

**№ 73. Pneumonie francă lobară** (*stadiul de hepatizație cenușie*). (colorație H-E.). **Indicații:**

1. Exsudat în lumenul alveolelor:
  - a) filamente de fibrină; b) leucocite neutrofile; c) macrofage alveolare.
2. Vase hiperemiate în septurile interalveolare.

**№ 74. Bronhopneumonie** (*pneumonie focală*). (colorație H-E.). **Indicații:**

1. Infiltrat inflamator în peretele bronhiei de calibru mic (bronhiolei).
2. Exsudat în lumenul bronhiei (bronhiolei).
3. Exsudat predominant neutrofil în alveolele din jurul bronhiei (bronhiolei).
4. Alveole nemodificate.

**№ 126. Bronhopneumonie abcedantă.** (colorație H-E.). **Indicații:**

1. Focar de inflamație purulentă cu liza parenchimului pulmonar (abces).
2. Alveolele adiacente cu exsudat inflamator.

**№ 117. Bronșită necro-ulceroasă acută în gripă.** (colorație H-E.). **Indicații:**

1. Porțiuni ale mucoasei lipsite de epiteliu.
2. Porțiuni nemodificate ale mucoasei.
3. Peretele bronhiei cu edem și hiperemia vaselor.

**№ 106. Pneumonie hemoragică în gripă.** (colorație H-E.). **Indicații:**

1. Exsudat inflamator în lumenul alveolelor:
  - a – eritrocite; b – lichid seros.

2. Țesutul pulmonar adiacent cu hiperemia vaselor.

**№ 99. Traheita crupoasă difterică.** (colorație H-E.). **Indicații:**

1. Depozite de fibrina pe mucoasa traheei.
2. Ulceratii ale mucoasei.
3. Edem și hemoragii în stratul submucos.
4. Inelul cartilaginos al traheei.

## ***II. Micropreparate:***

**№ 33. Pneumonie francă lobară în stadiul de hepatizație cenușie.**

**№ 31. Pneumonie focală. № 32. Bronhopneumonie abcedantă. № 34. Pleurită fibrinoasă.**

# Тема: Острые воспалительные заболевания легких. Воздушно-капельные инфекции.

## ***I. Микропрепараты:***

**№ 73. Крупозная пневмония** (*стадия серого опеченения*). (окраска Г-Э.). **Обозначения:**

1. Экссудат в просвете альвеол:  
а – нити фибрина. б – нейтрофильные лейкоциты. в – альвеолярные макрофаги
2. Полнокровные сосуды межальвеолярных перегородок

**№ 74. Бронхопневмония.** (окраска Г-Э.). **Обозначения:**

1. Стенка мелкого бронха (бронхиолы) с воспалительной инфильтрацией.
2. Экссудат в просвете бронха (бронхиолы).
3. Экссудат с преобладанием нейтрофилов в просвете альвеол вокруг бронха (бронхиолы).
4. Воздушные альвеолы.

**№ 126. Абсцедирующая бронхопневмония.** (окраска Г-Э.). **Обозначения :**

1. Очаг гнойного воспаления с лизисом легочной паренхимы (абсцесс).
2. Прилегающие альвеолы с воспалительным экссудатом.

**№ 117. Острый некротически-язвенный бронхит при гриппе.** (окраска Г-Э.). **Обозначения:**

1. Участки слизистой оболочки, лишённые эпителия.
2. Сохранившаяся слизистая оболочка бронха. 3. Отёчная и гиперемированная стенка бронха.

**№ 106. Геморрагическая пневмония при гриппе.** (окраска Г-Э.). **Обозначения:**

1. Воспалительный экссудат в просвете альвеол:  
а – эритроциты; б – серозная жидкость.

2. Окружающая ткань лёгких с признаками полнокровия.

**№ 99. Крупозный трахеит при дифтерии.** (окраска Г-Э.). **Обозначения:**

1. Отложения фибрина на слизистой трахеи.
2. Язвы слизистой оболочки.
3. Отек и кровоизлияния в подслизистом слое. 4. Хрящевые кольца трахеи.

## ***II. Микропрепараты:***

**№ 33. Крупозная пневмония в стадии серого опеченения.** **№ 31. Очаговая пневмония.**

**№ 32. Абсцедирующая бронхопневмония.** **№ 34. Фибринозный плеврит.**

# Acute pulmonary pathology. Respiratory infections.

## *I. Microspecimens:*

**№ 73. Lobar pneumonia** (*grey hepatization stage*). (*H-E. stain*). **Indications:**

1. Exudate into lumen of alveoli:
  - a) fibrin strands; b) neutrophils; c) alveolar macrophages.
2. Hyperemic vessels in interalveolar septa.

**№ 74. Bronchopneumonia** (*focal pneumonia*). (*H-E. stain*). **Indications:**

1. Inflammatory infiltrate in the wall of small caliber bronchus (bronchiolus).
2. Exudate into the lumen of the bronchus (bronchiolus).
3. Predominantly neutrophilic exudate around the bronchus (bronchiolus) into the alveoli.
4. Unchanged alveoli.

**№ 126. Bronchopneumonia with abscess formation.** (*H-E. stain*). **Indications:**

1. Focus of purulent inflammation with lysis of the lung parenchyma (abscess).
2. Adjacent alveoli with inflammatory exudate.

**№ 117. Ulcerative-necrotic bronchitis in influenza.** (*H-E. stain*). **Indications:**

1. Parts of mucosa with lack of epithelium.
2. Parts of unchanged epithelium.
3. Wall of bronchus with edema and hyperemic vessels.

**№ 106. Hemorrhagic pneumonia in influenza.** (*H-E. stain*). **Indications:**

1. Inflammatory exudate into lumen of alveoli:
  - a - erythrocytes; b - serous fluid.
2. Adjacent lung tissue with hyperemic vessels.

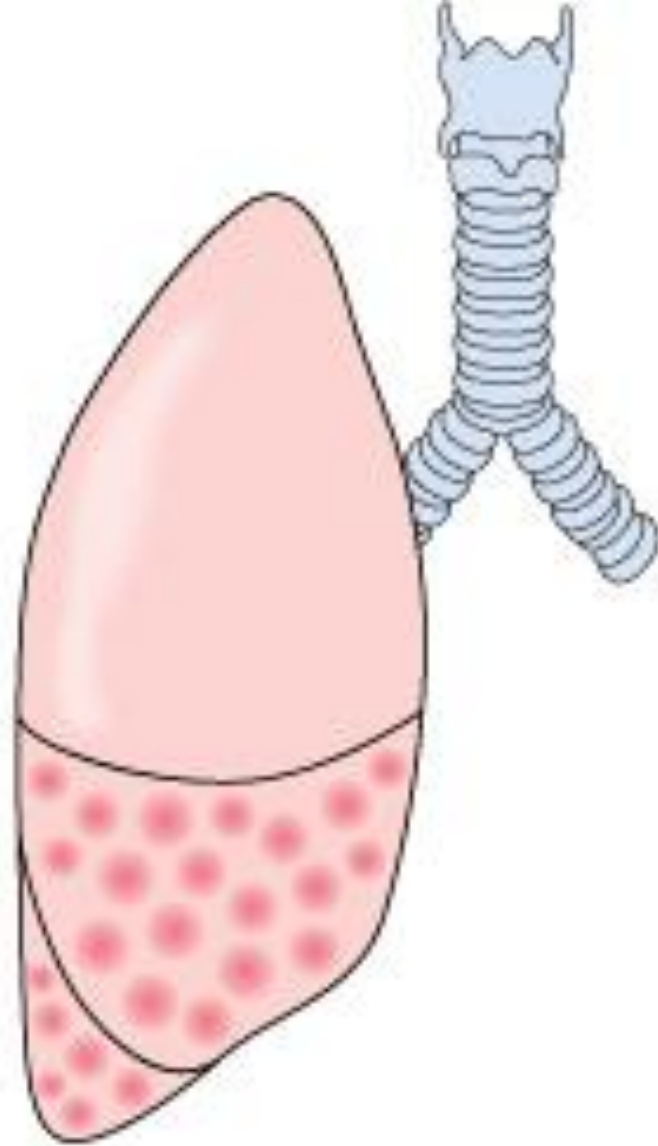
**№ 99. Croupous tracheitis in diphtheriae.** (*H-E. stain*). **Indications:**

1. Fibrin deposits on the mucosa of the trachea.
2. Ulceration of the mucosa.
3. Edema and hemorrhage in submucosal layer.
4. Cartilaginous rings of the trachea.

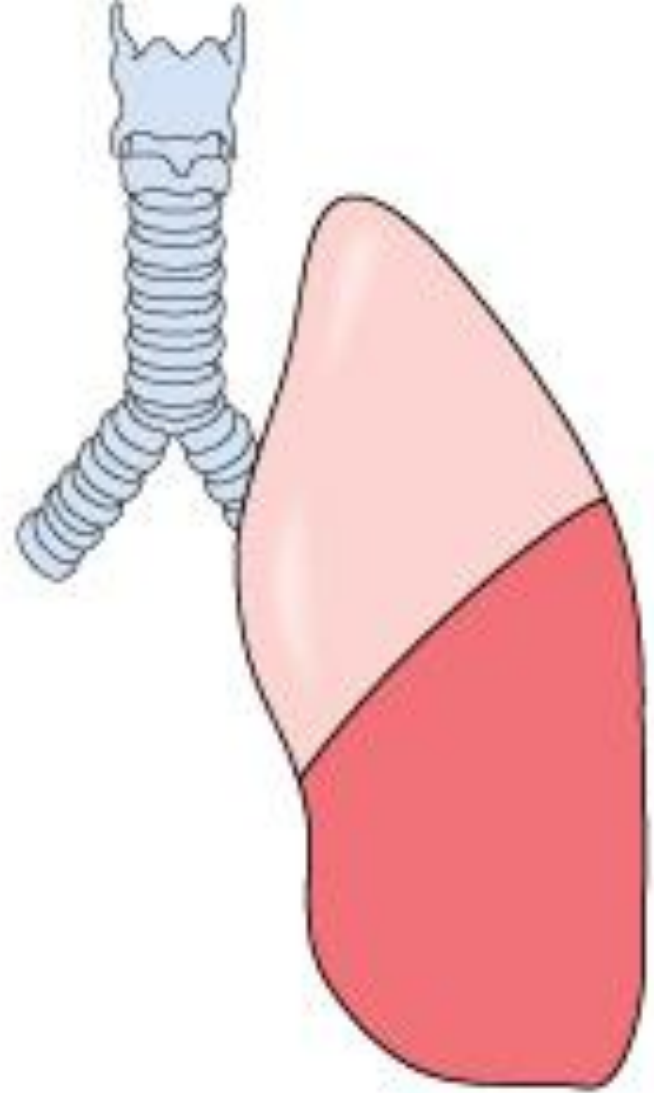
## *II. Macrospecimens:*

**№ 33. Lobar pneumonia in stage of grey hepatization.** **№ 31. Bronchopneumonia (focal pneumonia).**

**№ 32. Bronchopneumonia with abscess formation.** **№ 34. Fibrinous pleuritis.**



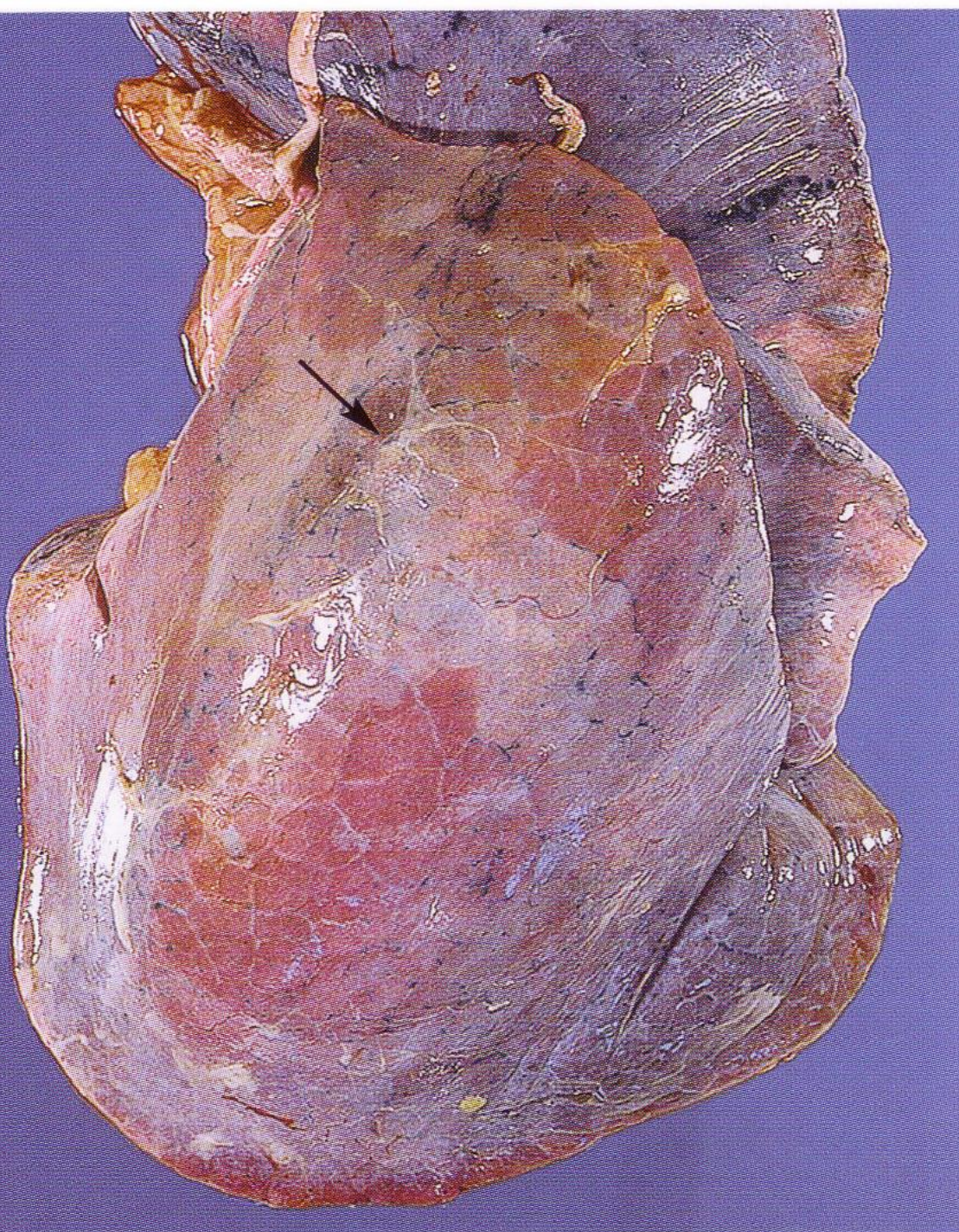
**Bronhopneumonie**



**Pneumonie lobară**

**Reprezentarea schematică a bronhopneumoniei și pneumoniei lobare.**





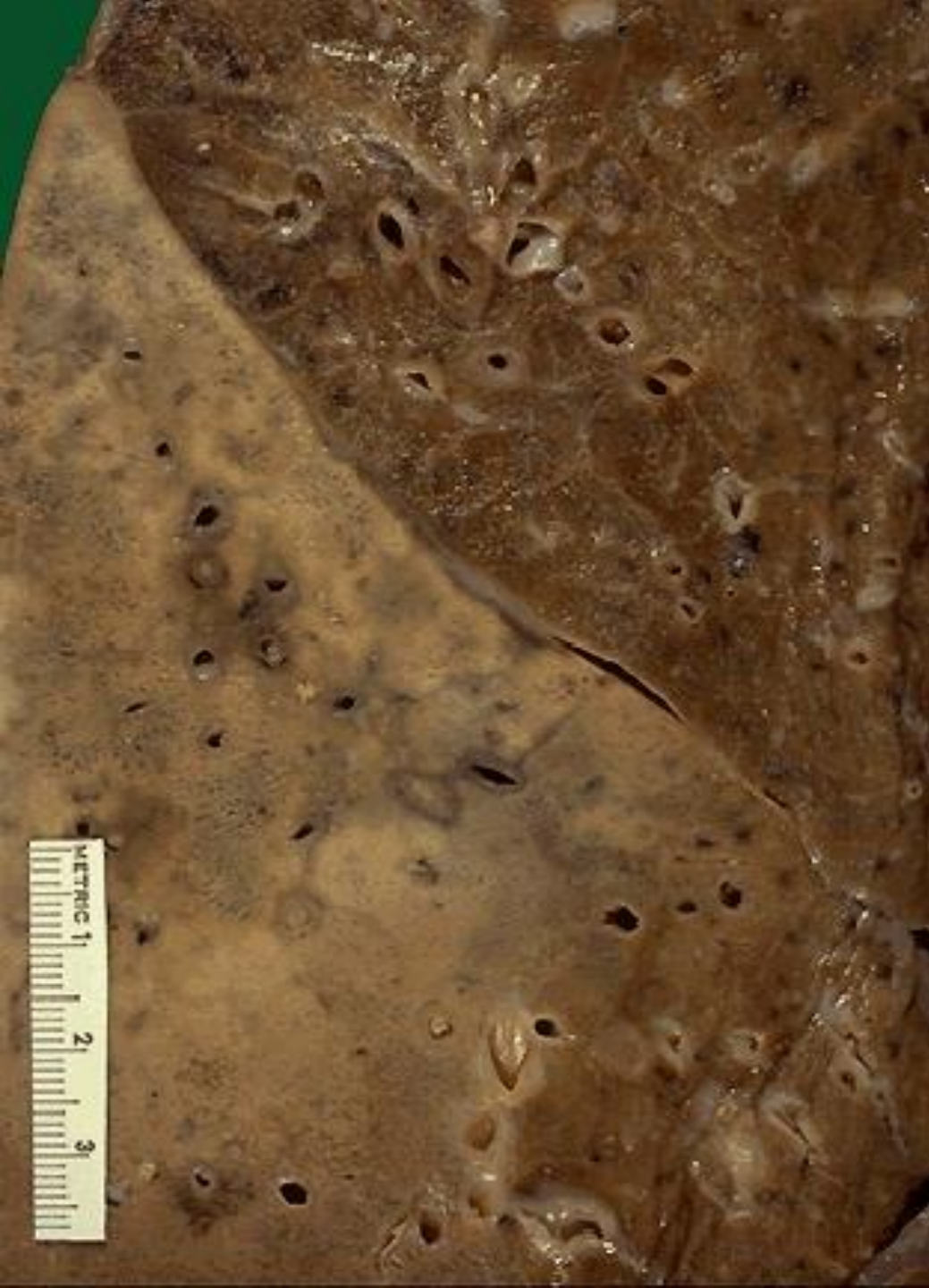
**Pleurită fibrinoasă în  
pneumonia lobară.**





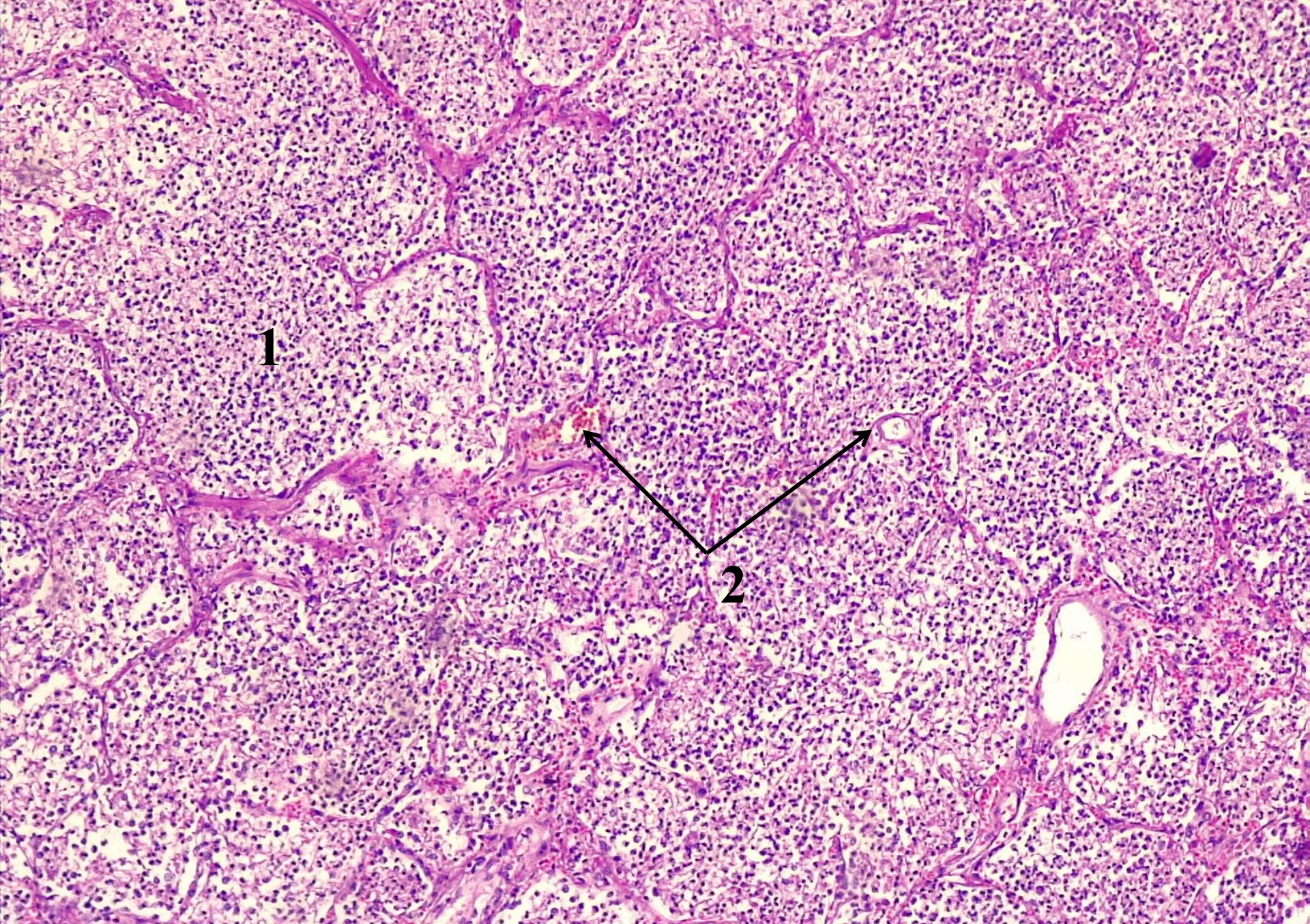
**Pneumonie lobară, stadiul  
de hepatizație roșie.**





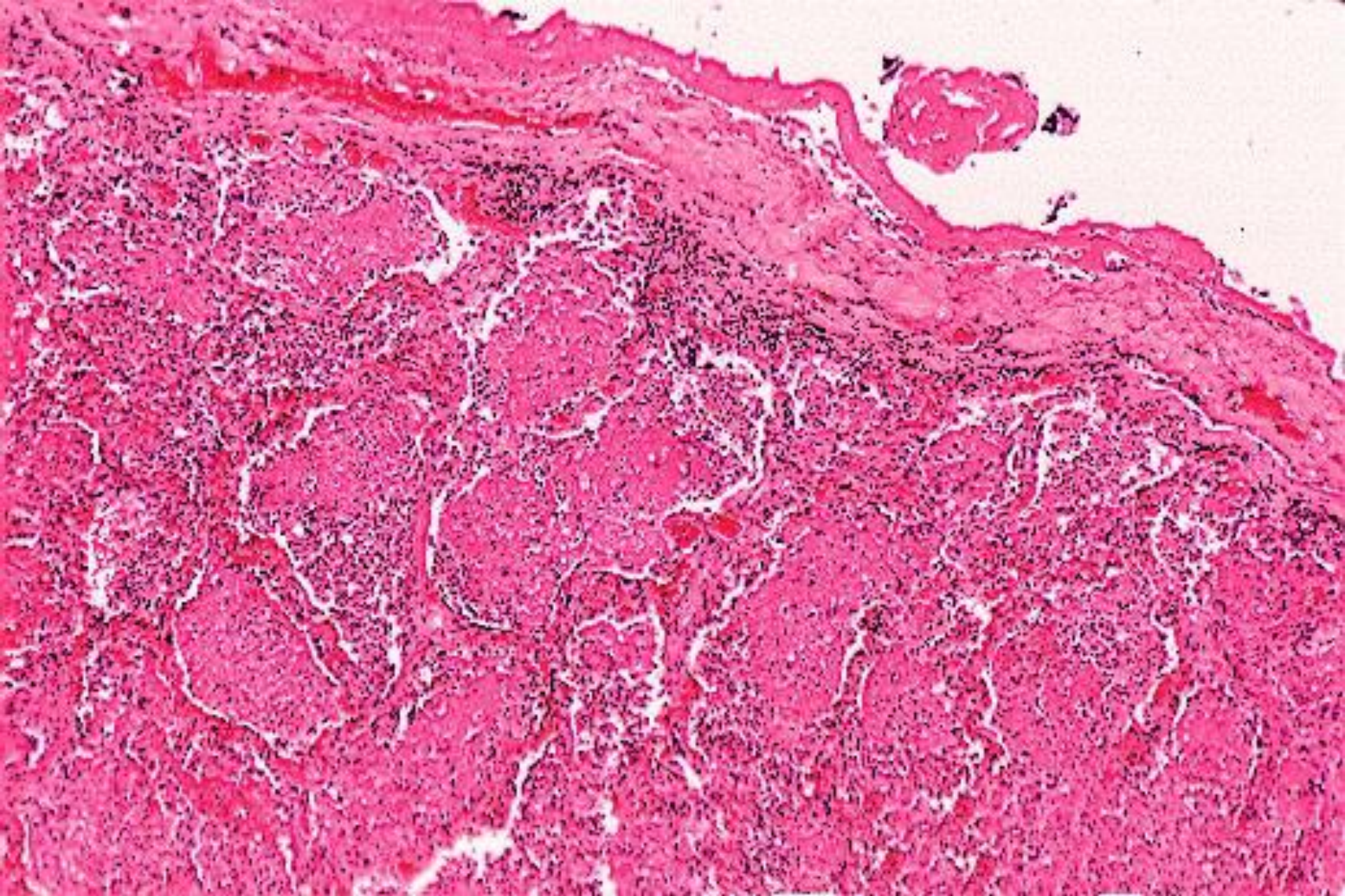
**Pneumonie lobară, stadiul de hepatizație cenușie.**





**№ 73. Pneumonie francă lobară (stadiul de hepatizație cenușie). (colorație H-E.).**





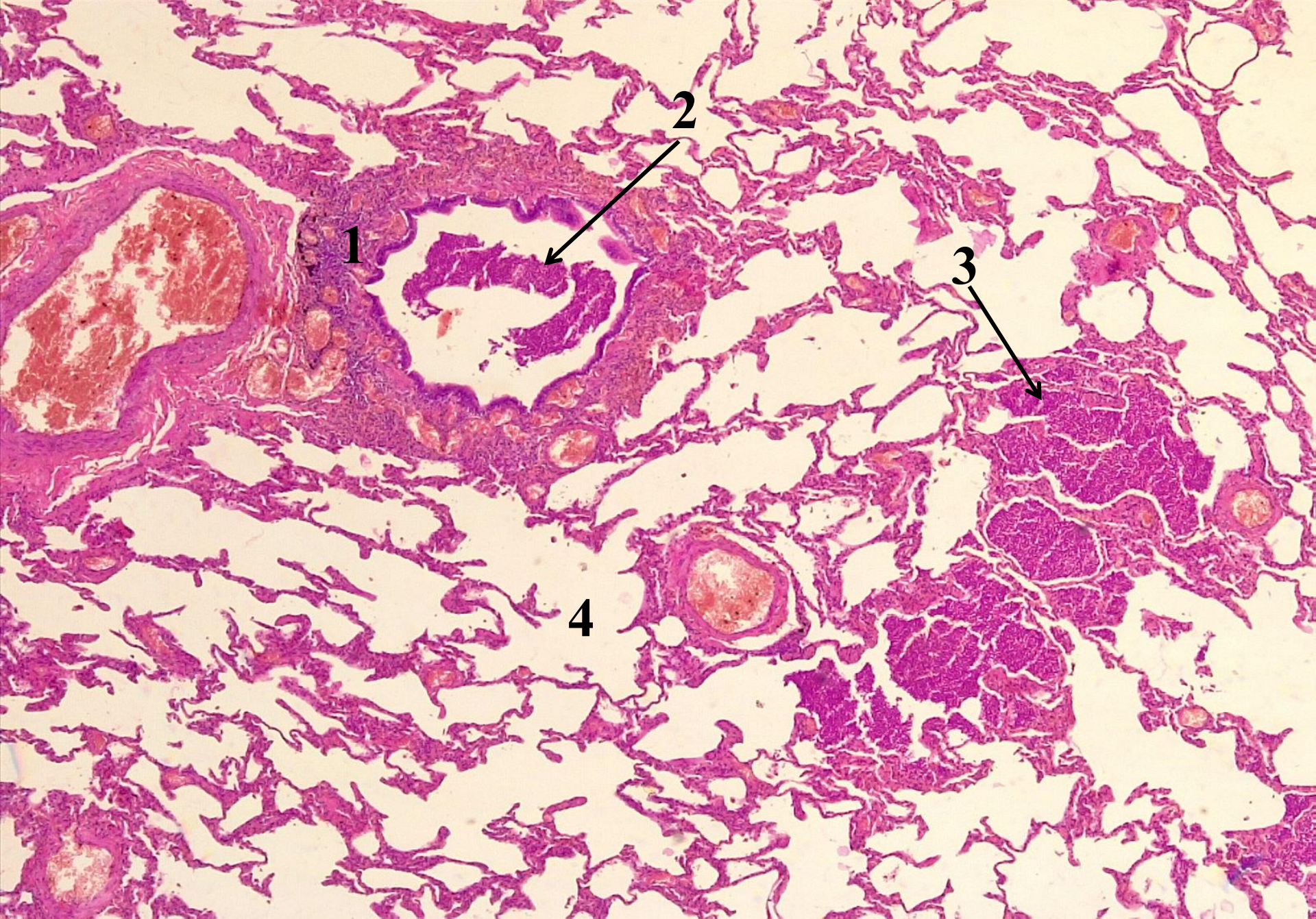
**Pneumonie lobară, exudat fibrino-leucocitar în alveole, pleurită fibrinoasă. col. *H-E*.**





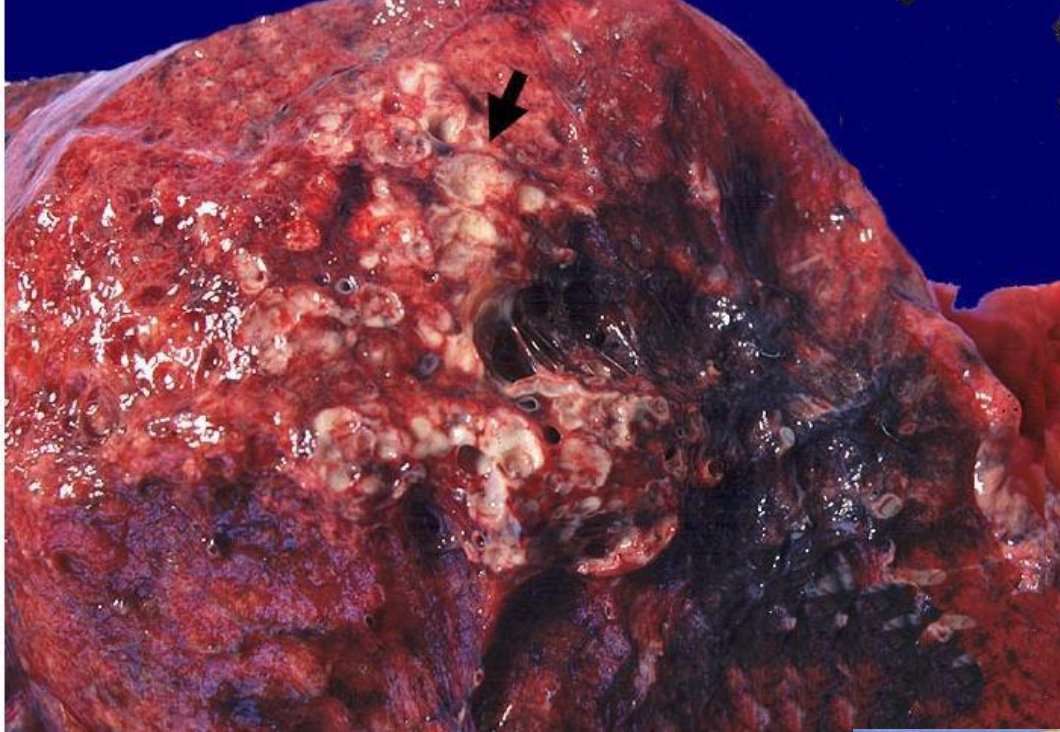
**Bronhopneumonie lobulară  
confluentă.**





**№ 74. Bronhopneumonie** (*pneumonie focală*). (*colorație H-E.*)

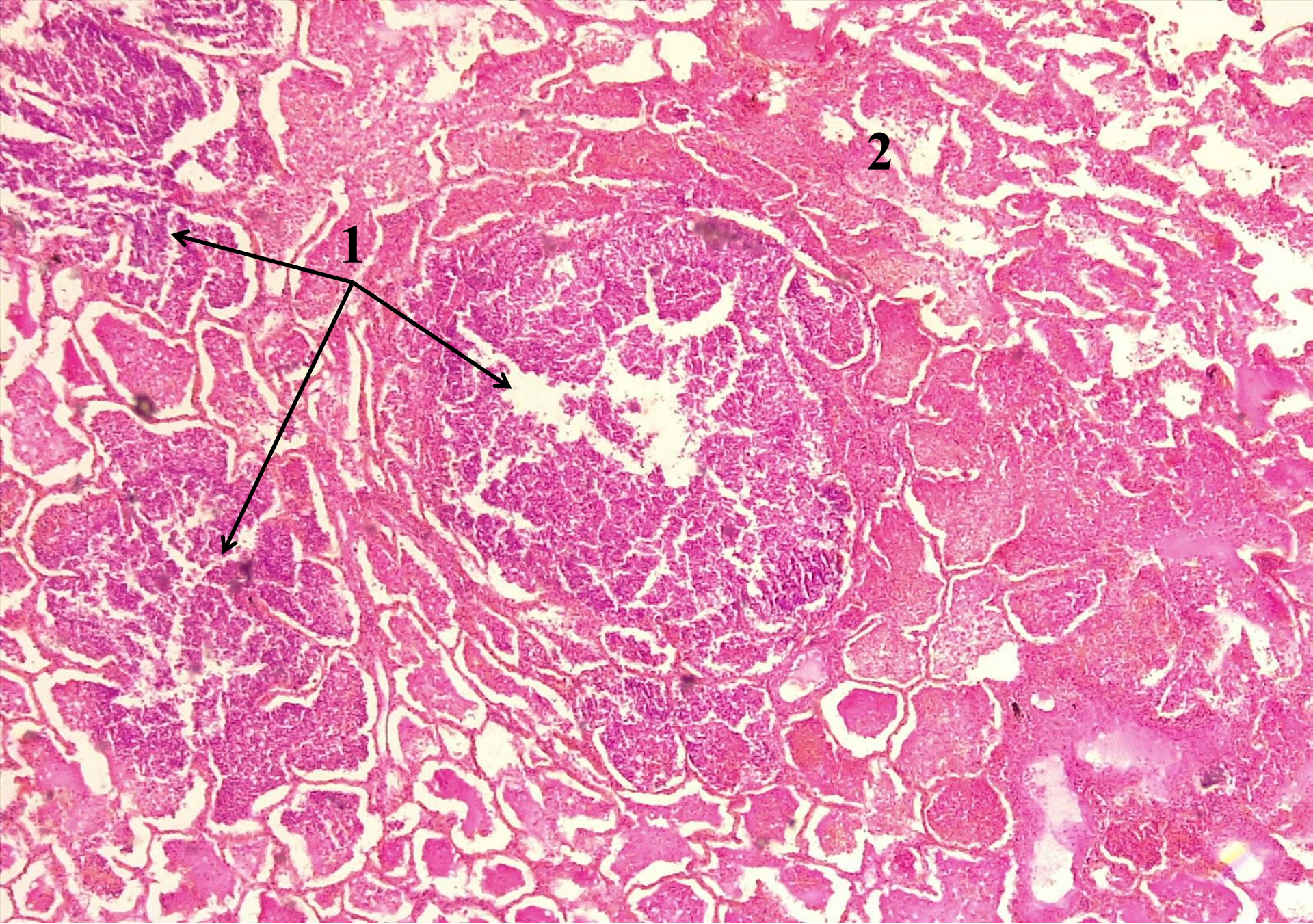




**Bronhopneumonie  
abcedantă.**

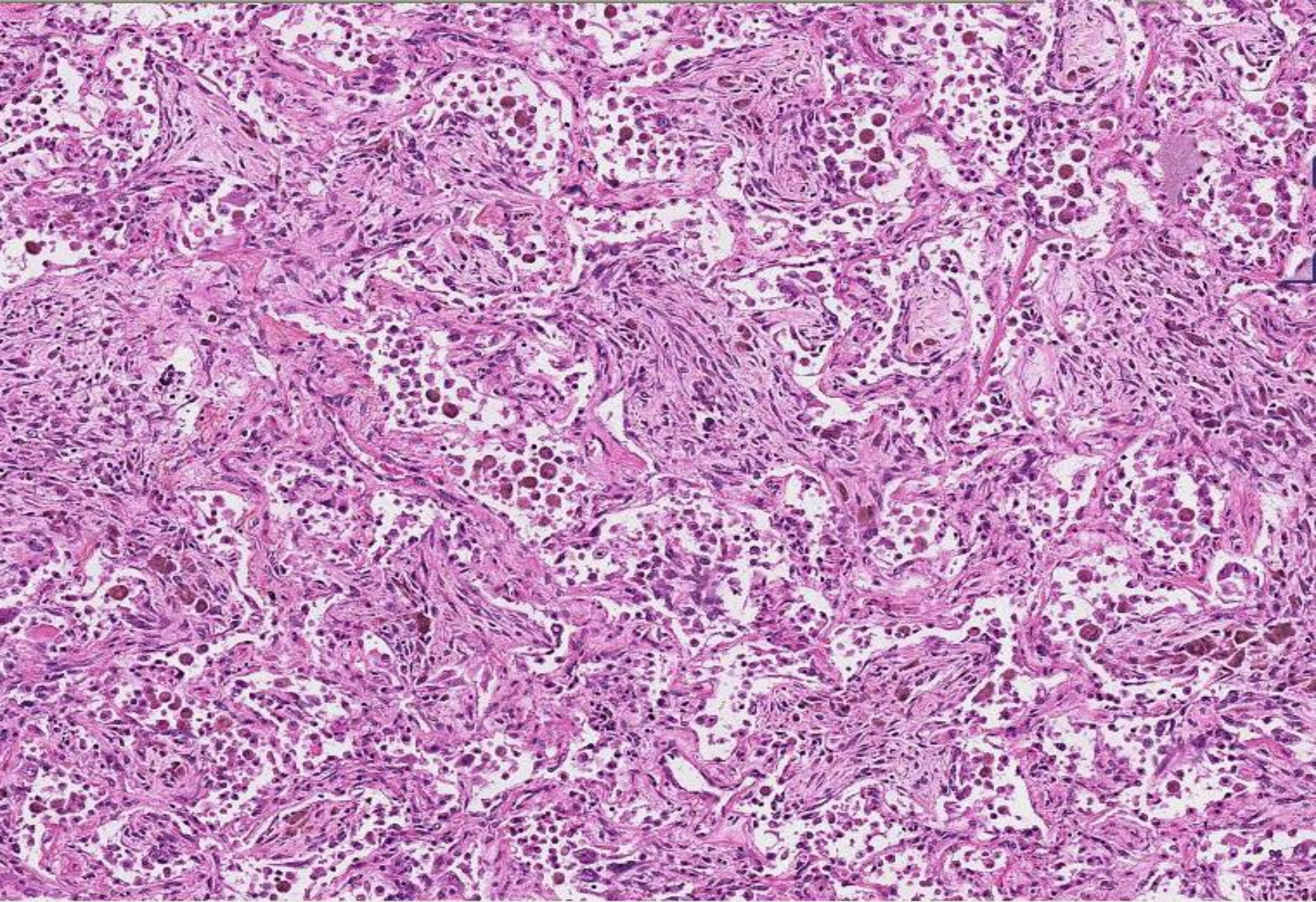






**№ 126. Bronhopneumonie abcedantă. (colorație H-E).**





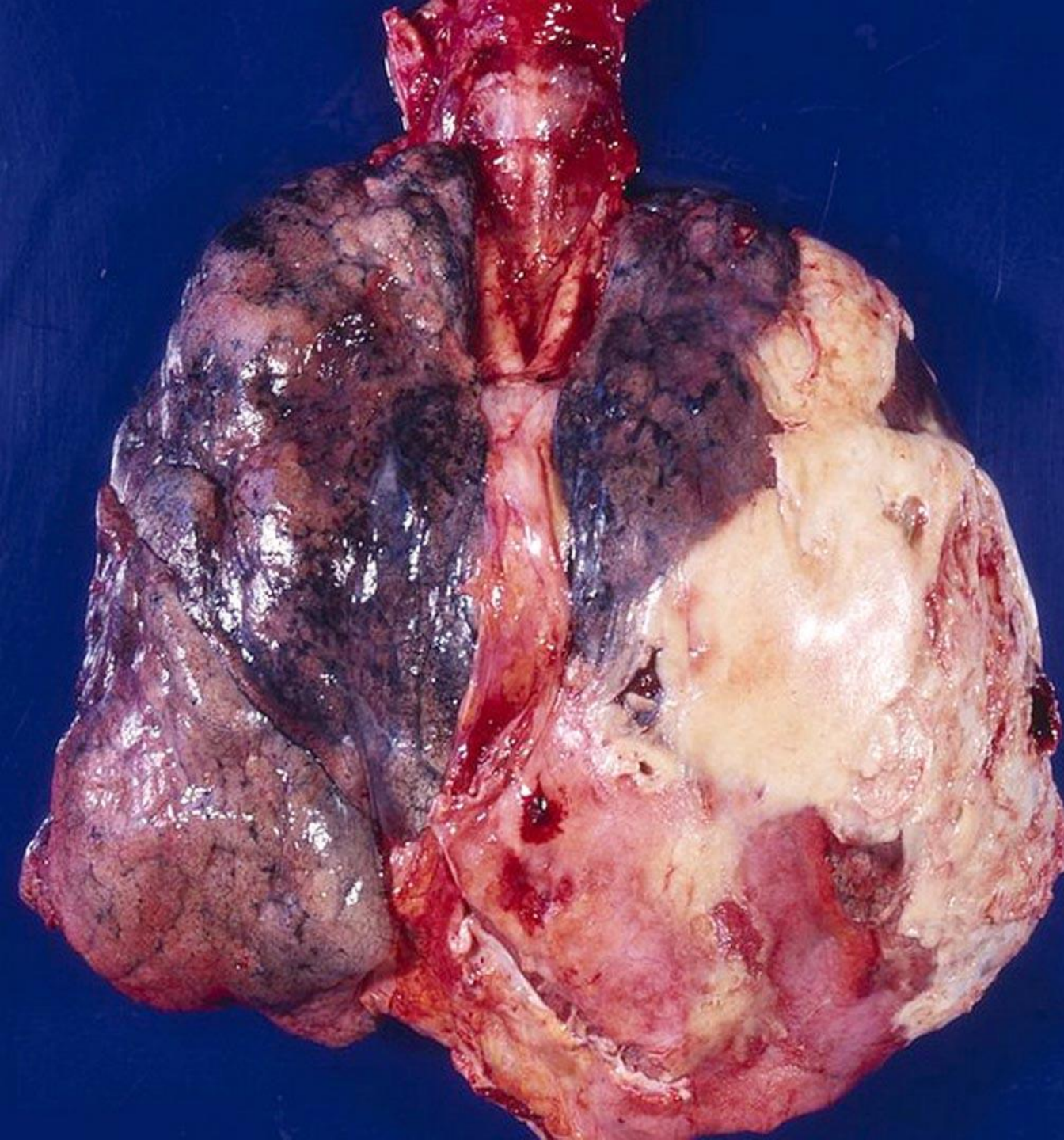
**Pneumonie cu organizarea exudatului (*carnificare*). H-E**





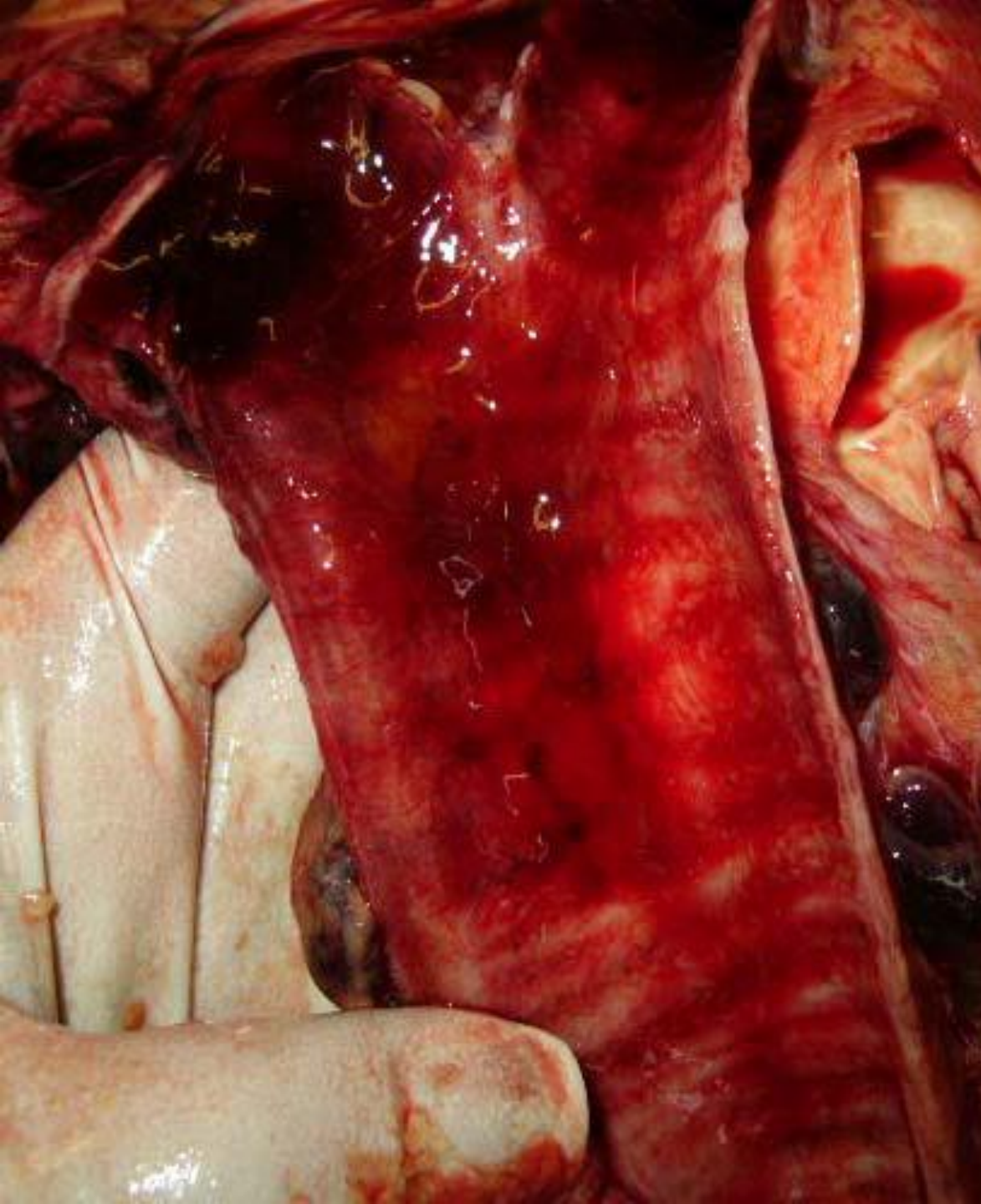
**Abces pulmonar (*A*),  
pleurită purulentă (*B*).**





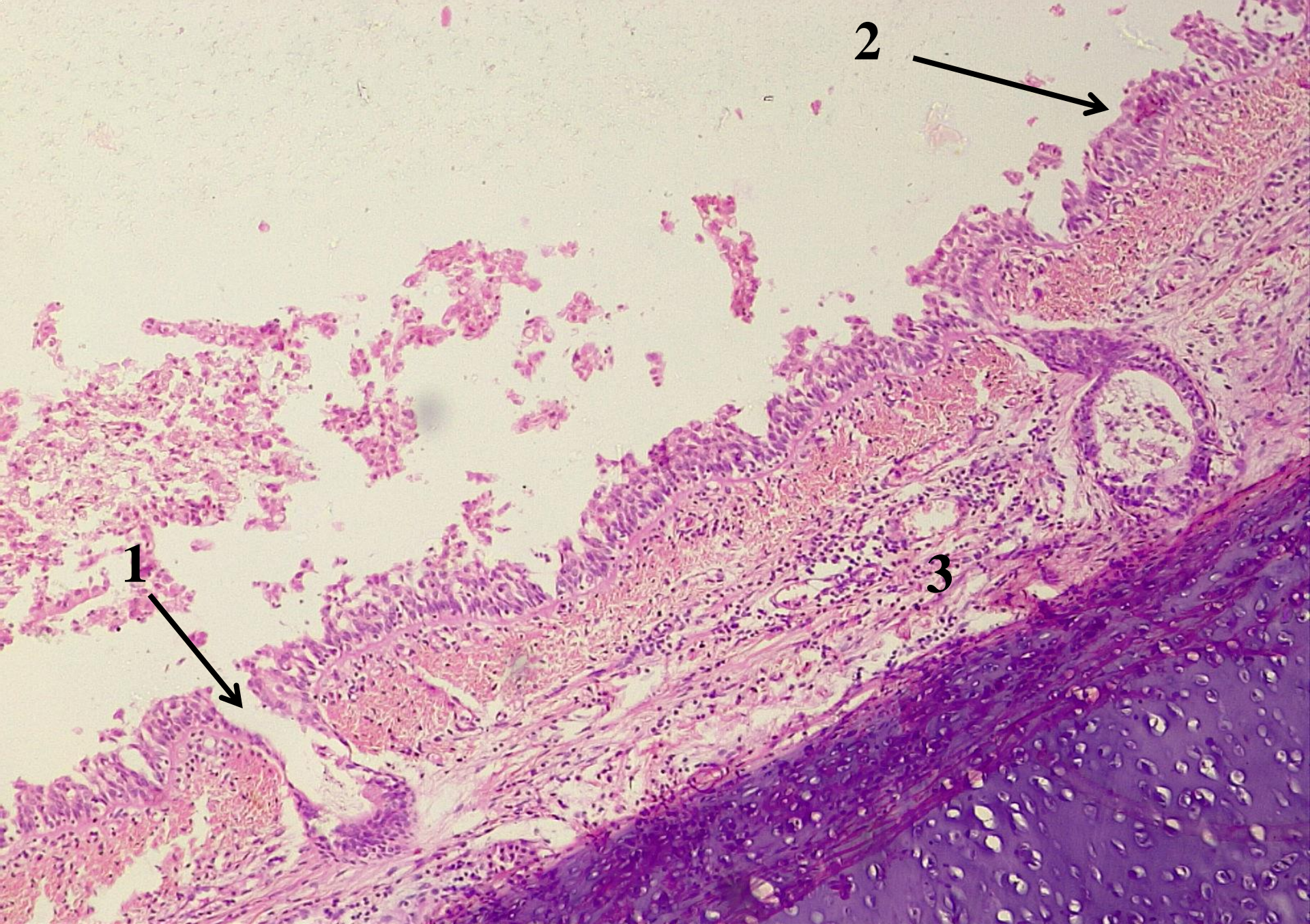
**Pleurită purulentă,  
empiem pleural.**





**Traheo-bronșită  
hemoragică gripală.**





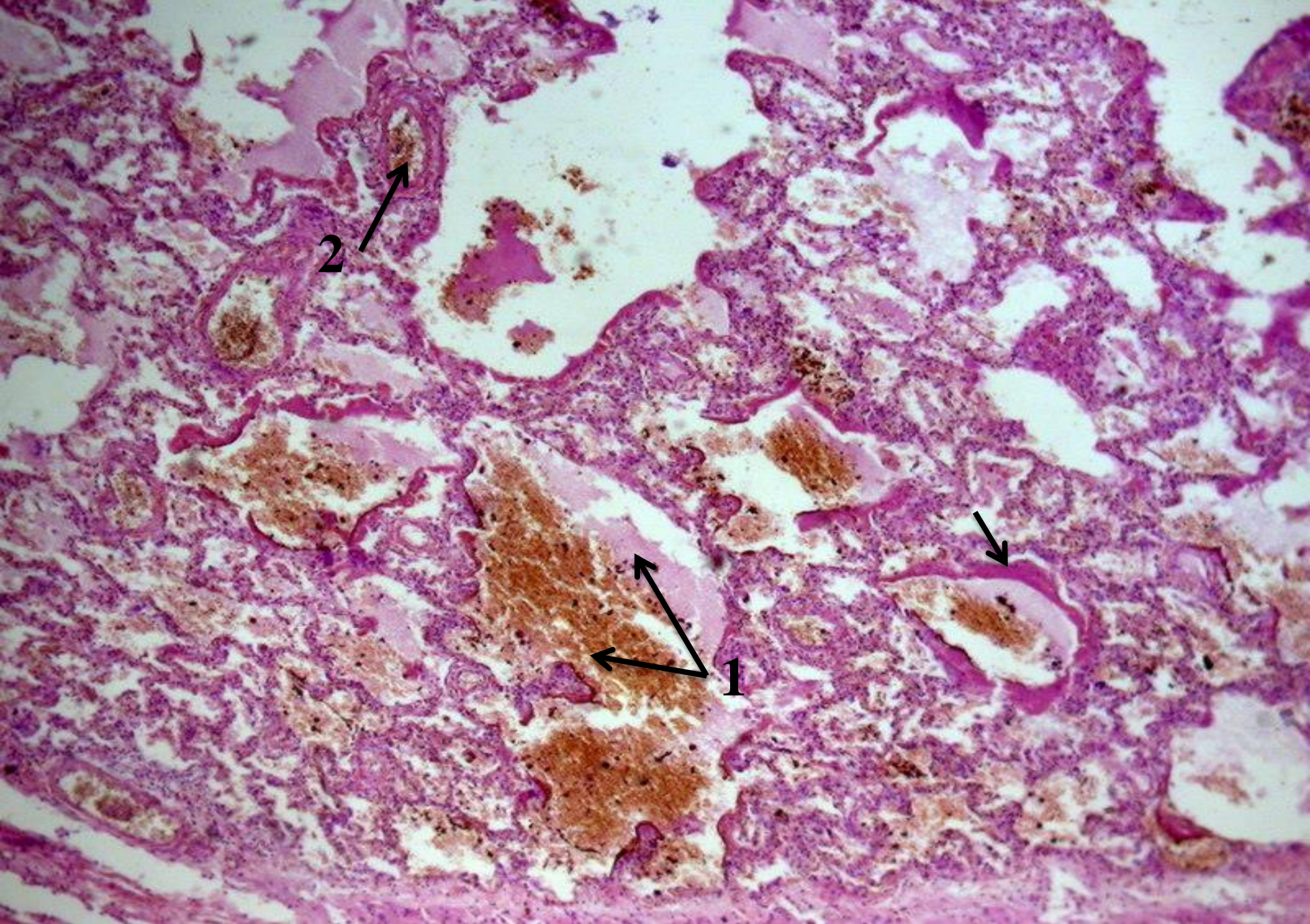
**№ 117. Bronșită necro-ulceroasă acută în gripă. (colorație H-E.).**





**Hiperemie evidentă, cu alternarea traveelor albicioase.  
Plamân mare pestriț în gripă.**





**№ 106. Pneumonie hemoragică în gripă. (colorație H-E).**



# Measles: Rash, conjunctivitis, and rhinitis



**Exantem rujeolic (*erupții papuloase pe pielea feței, trunchiului*).  
Conjunctivită și rinită rujeolică.**





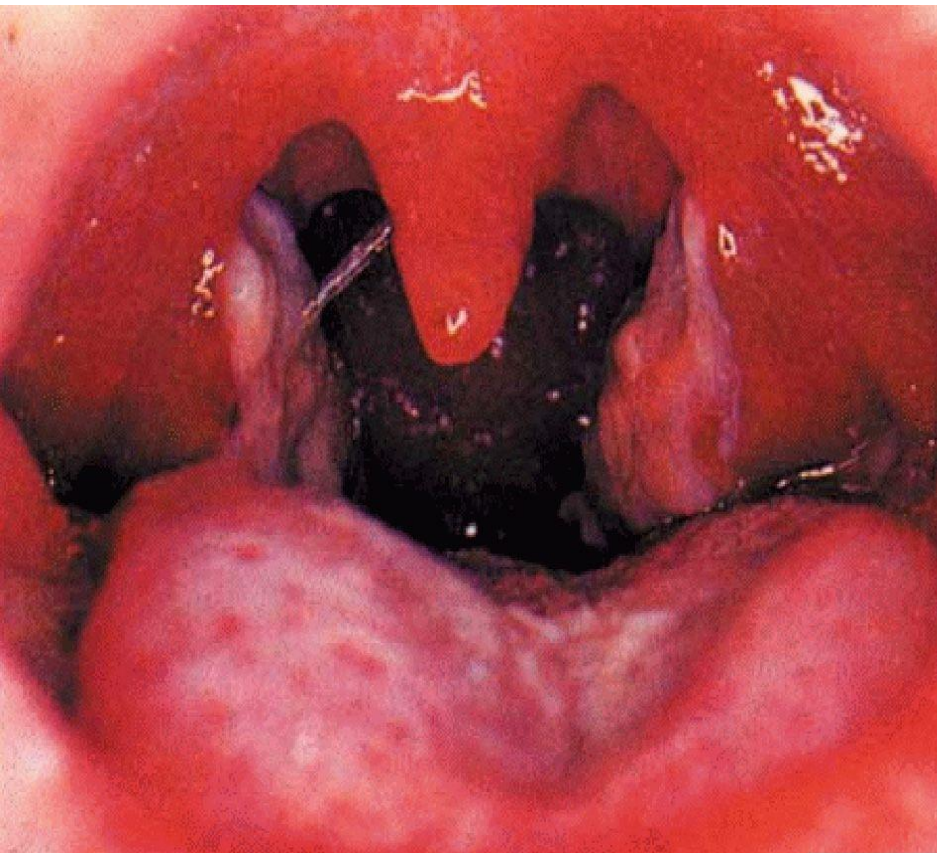
**Enanțem rujeolic** (*pete albicioase pe mucoasa cavității bucale*).



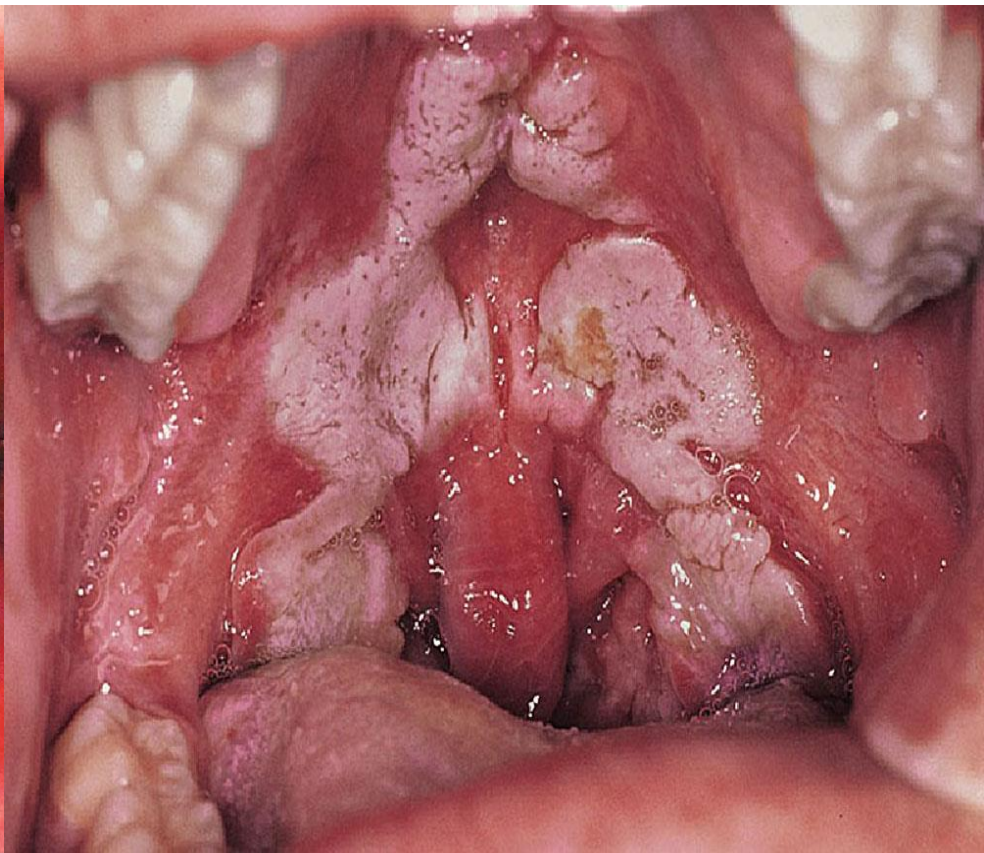


**Traheită difterică(*crupoasă*).**





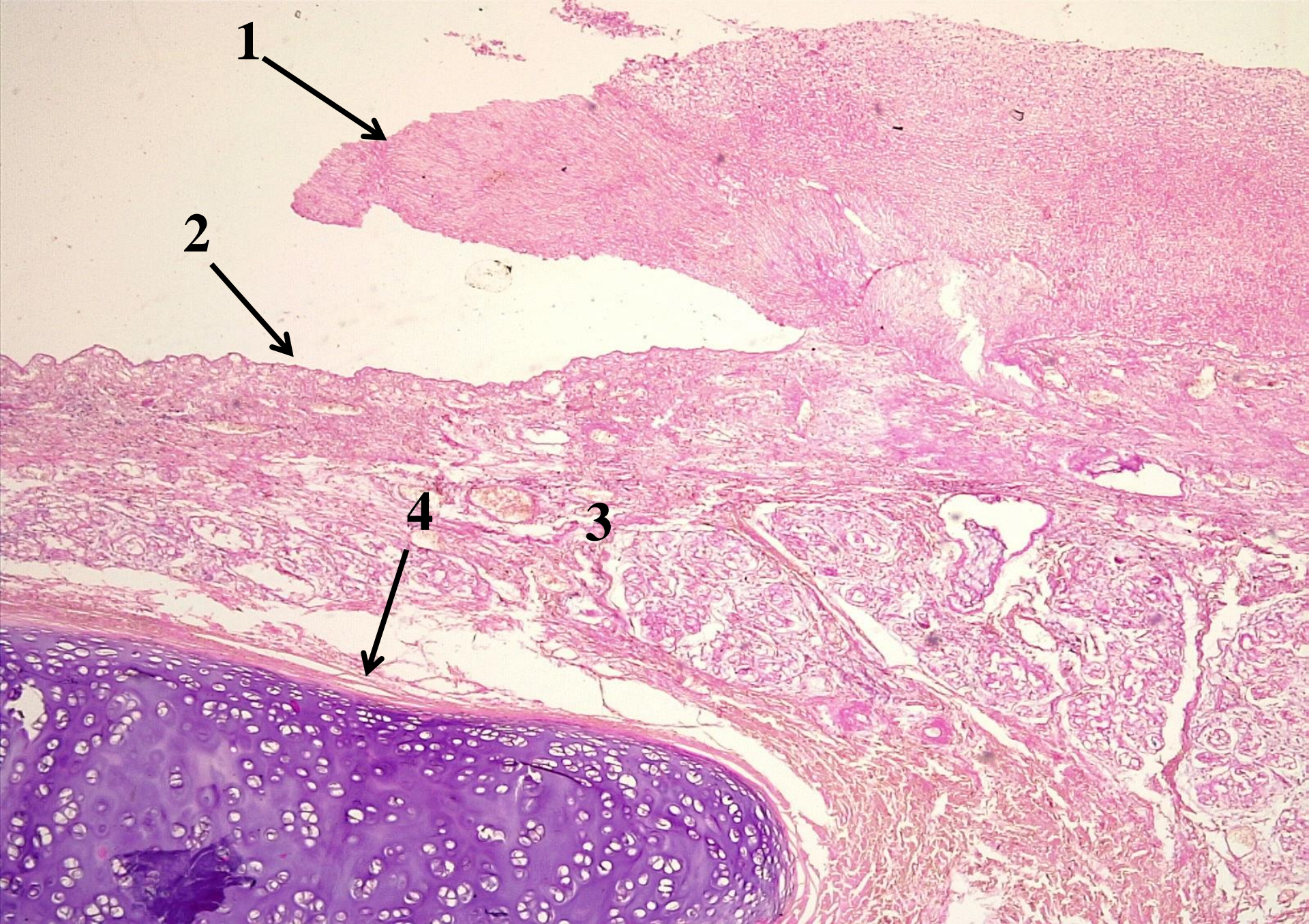
1



2

**Difteria vestibulului faringian (1- forma localizată, 2 – forma toxică)**





**№ 99. Traheita crupoasa difterica. (colorație H-E).**





**Limbă zmeurie în scarlatină.**

**Scarlatina, absența erupțiilor cutanate în jurul buzelor.**

