

**Patologia pulmonară acută.
Infecțiile aerogene.**

**Острая легочная
патология. Воздушно-
капельные инфекции.**

**Acute pulmonary pathology.
Air-transmitted infections.**



Tema: Patologia pulmonară acută. Infecțiile aerogene.

I. Micropreparate:

№ 73. Pneumonie francă lobară (*stadiul de hepatizație cenușie*). (colorație H-E). **Indicații:**

1. Exsudat în lumenul alveolelor:
 - a. filamente de fibrină; b. leucocite neutrofile; c. macrofage alveolare.
2. Vase hiperemiate în septurile interalveolare.

№ 74. Bronhopneumonie (*pneumonie focală*). (colorație H-E). **Indicații:**

1. Infiltrat inflamator în peretele bronhiei de calibru mic (bronhiolei).
2. Exsudat în lumenul bronhiei.
3. Exsudat predominant leucocitar în alveolele din jurul bronhiei. 4. Alveole nemodificate.

№ 126. Bronhopneumonie abcedantă. (colorație H-E). **Indicații:**

1. Focar de inflamație purulentă cu liza parenchimului pulmonar (abces).
2. Alveolele adiacente cu exsudat inflamator.

№ 106. Pneumonie sero-hemoragică în gripă. (colorație H-E). **Indicații:**

1. Exsudat inflamator în lumenul alveolelor:
 - a. eritrocite; b. lichid seros.
2. Țesutul pulmonar adiacent cu hiperemia vaselor.

№ 99. Traheita crupoasă difterică. (colorație H-E). **Indicații:**

1. Depozite de fibrina pe mucoasa traheii.
2. Porțiuni de mucoasa acoperite cu epiteliu prismatic. 3. Ulcerații ale mucoasei.
4. Edem și hemoragii în stratul submucos. 5. Inelul cartilajinos al traheii.

II. Macropreparate:

№ 33. Pneumonie francă lobară (pneumonie crupoasă) în stadiul de hepatizație cenușie.

№ 31. Pneumonie focală confluentă. № 32. Bronhopneumonie abcedantă. № 34. Pleurită fibrinoasă.

Тема: Острая легочная патология. Воздушно-капельные инфекции.

I. Микропрепараты:

№ 73. Крупозная пневмония (стадия серого опеченения). (окраска Г-Э). **Обозначения:**

1. Экссудат в просвете альвеол:

а. нити фибрина; б. нейтрофильные лейкоциты; в. альвеолярные макрофаги

2. Полнокровные сосуды межальвеолярных перегородок.

№ 74. Бронхопневмония (очаговая пневмония) (окраска Г-Э). **Обозначения:**

1. Стенка мелкого бронха (бронхиолы) с воспалительной инфильтрацией.

2. Экссудат в просвете бронха (бронхиолы).

3. Экссудат с преобладанием лейкоцитов в просвете альвеол вокруг бронха.

4. Воздушные альвеолы.

№ 126. Абсцедирующая бронхопневмония. (окраска Г-Э). **Обозначения :**

1. Очаг гнойного воспаления с лизисом легочной паренхимы (абсцесс).

2. Прилегающие альвеолы с воспалительным экссудатом.

№ 106. Серозно-геморрагическая пневмония при гриппе. (окраска Г-Э). **Обозначения:**

1. Воспалительный экссудат в просвете альвеол:

а. эритроциты; б. серозная жидкость.

2. Окружающая ткань лёгких с признаками полнокровия

№ 99. Крупозный трахеит при дифтерии. (окраска Г-Э). **Обозначения:**

1. Отложения фибрина на слизистой трахеи.

2. Части слизистой покрытые призматическим эпителием. 3. Язвы слизистой оболочки.

4. Отек и кровоизлияния в подслизистом слое. 5. Хрящевые кольца трахеи.

II. Макропрепараты:

№ 33. Крупозная пневмония в стадии серого опеченения. № 31. Очаговая пневмония.

№ 32. Абсцедирующая бронхопневмония. № 34. Фибринозный плеврит.

Acute pulmonary pathology. Air-transmitted infections.

I. Microspecimens:

№ 73. Lobar pneumonia (grey hepatization stage). (H-E stain). Indications:

1. Exudate into lumen of alveoli:
 - a. fibrin strands; b. neutrophils; c. alveolar macrophages.
2. Hyperemic vessels in interalveolar septa.

№ 74. Bronchopneumonia (focal pneumonia). (H-E stain). Indications:

1. Inflammatory infiltrate in the wall of small caliber bronchus (bronchiolus).
2. Exudate into the lumen of the bronchi.
3. Predominantly leukocytic exudate around the bronchi into the alveoli.
4. Unchanged alveoli.

№ 126. Bronchopneumonia with abscess formation. (H-E stain). Indications:

1. Focus of purulent inflammation with lysis of the lung parenchyma (abscess).
2. Adjacent alveoli with inflammatory exudate.

№ 106. Hemorrhagic pneumonia in influenza. (H-E stain). Indications:

1. Inflammatory exudate into lumen of alveoli:
 - a. erythrocytes; b. serous fluid.
2. Adjacent lung tissue with hyperemic vessels.

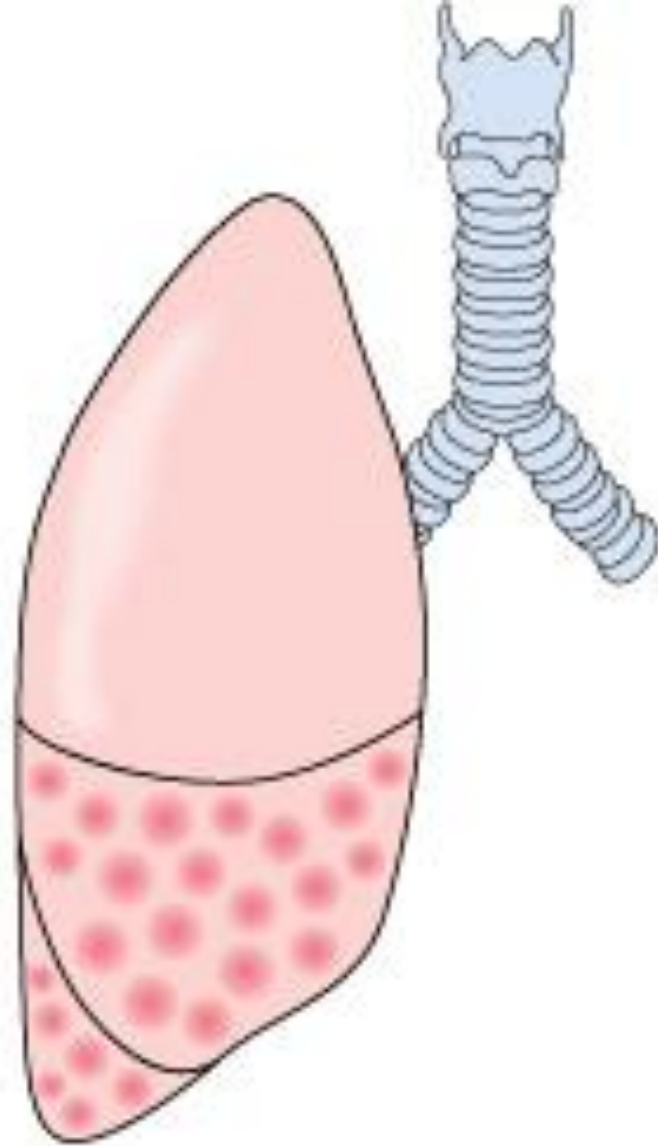
№ 99. Croupous tracheitis in diphtheria. (H-E stain). Indications:

1. Fibrin deposits on the mucosa of the trachea.
2. Ulceration of the mucosa.
3. Edema and hemorrhage in submucosal layer.
4. Cartilaginous rings of the trachea.

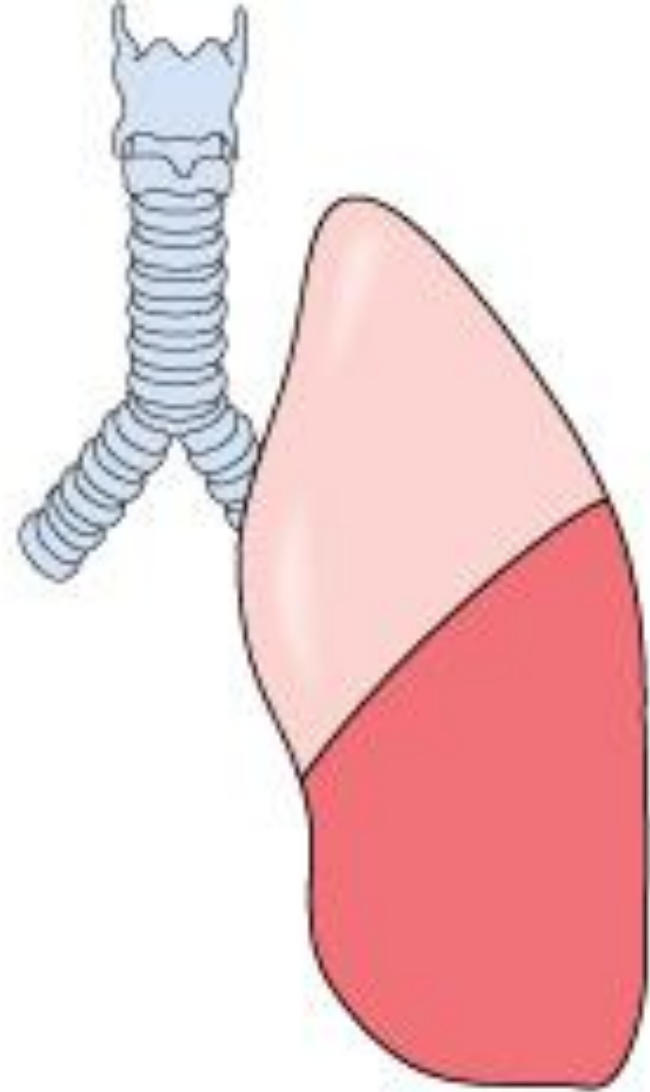
II. Macrospecimens:

№ 33. Lobar pneumonia. № 31. Bronchopneumonia (focal pneumonia).

№ 32. Bronchopneumonia with abscess formation. № 34. Fibrinous pleuritis.

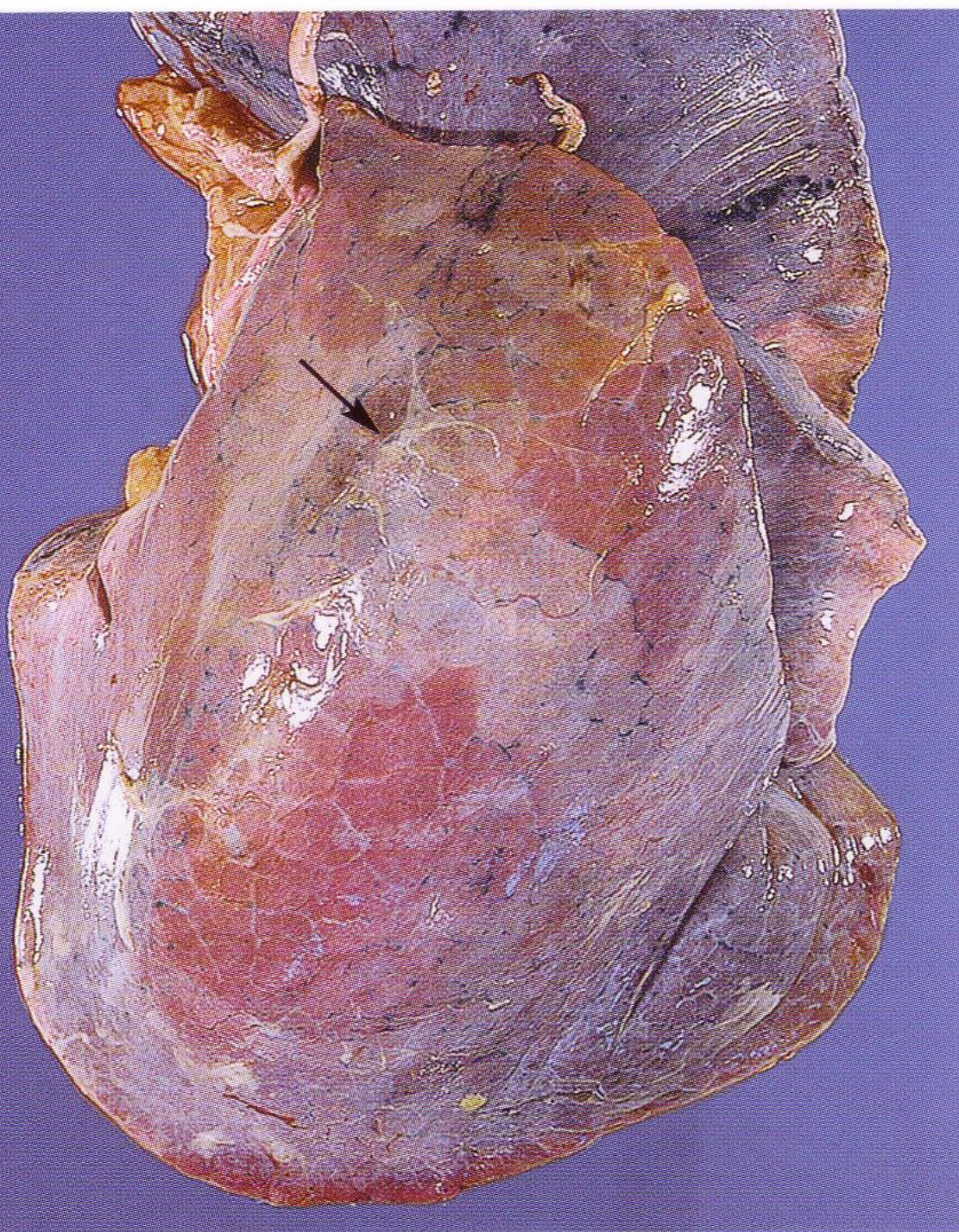


Bronhopneumonie



Pneumonie lobară

Reprezentarea schematică a bronhopneumoniei și pneumoniei lobare.

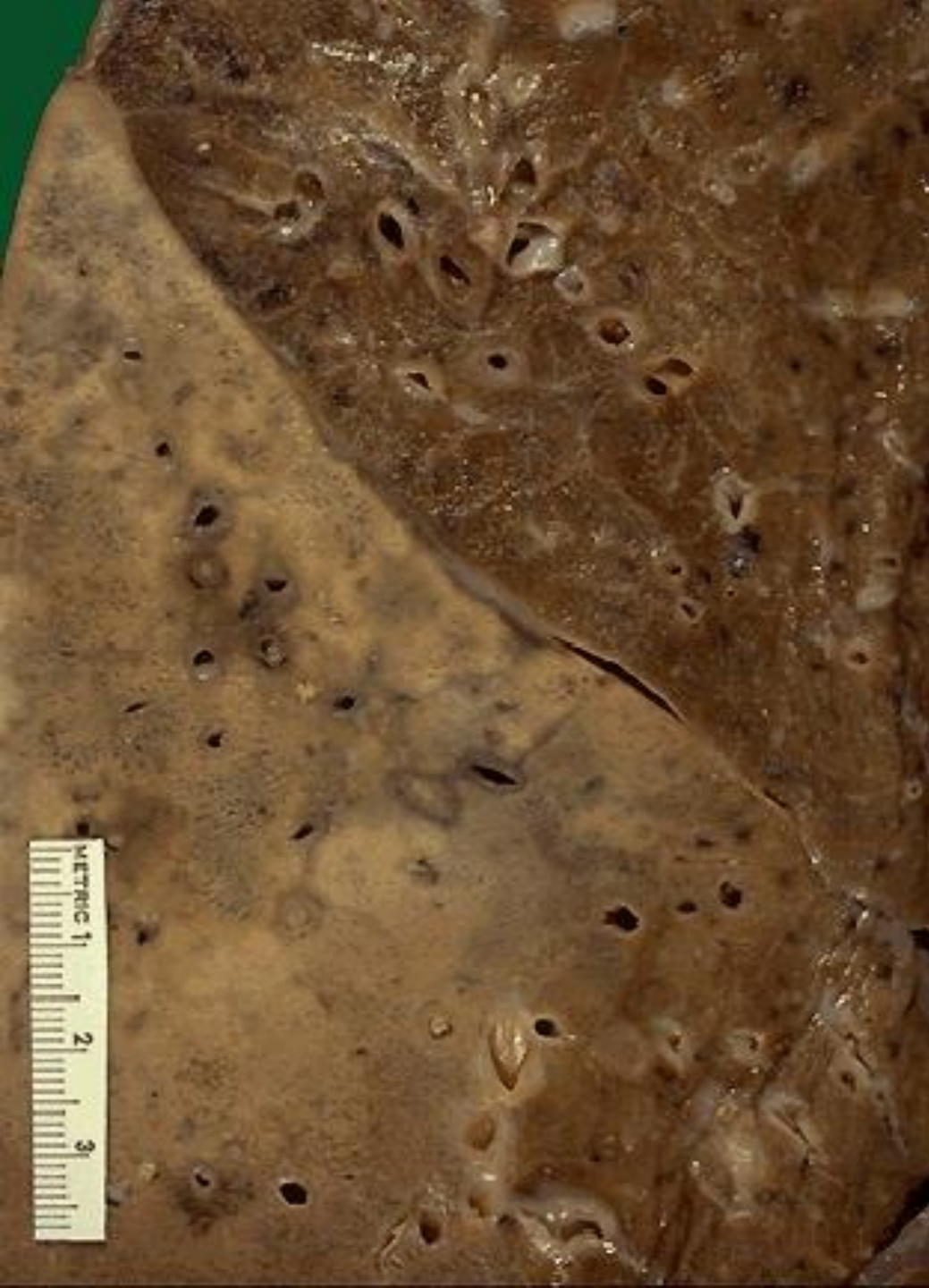


**Pleurită fibrinoasă în
pneumonia lobară.**

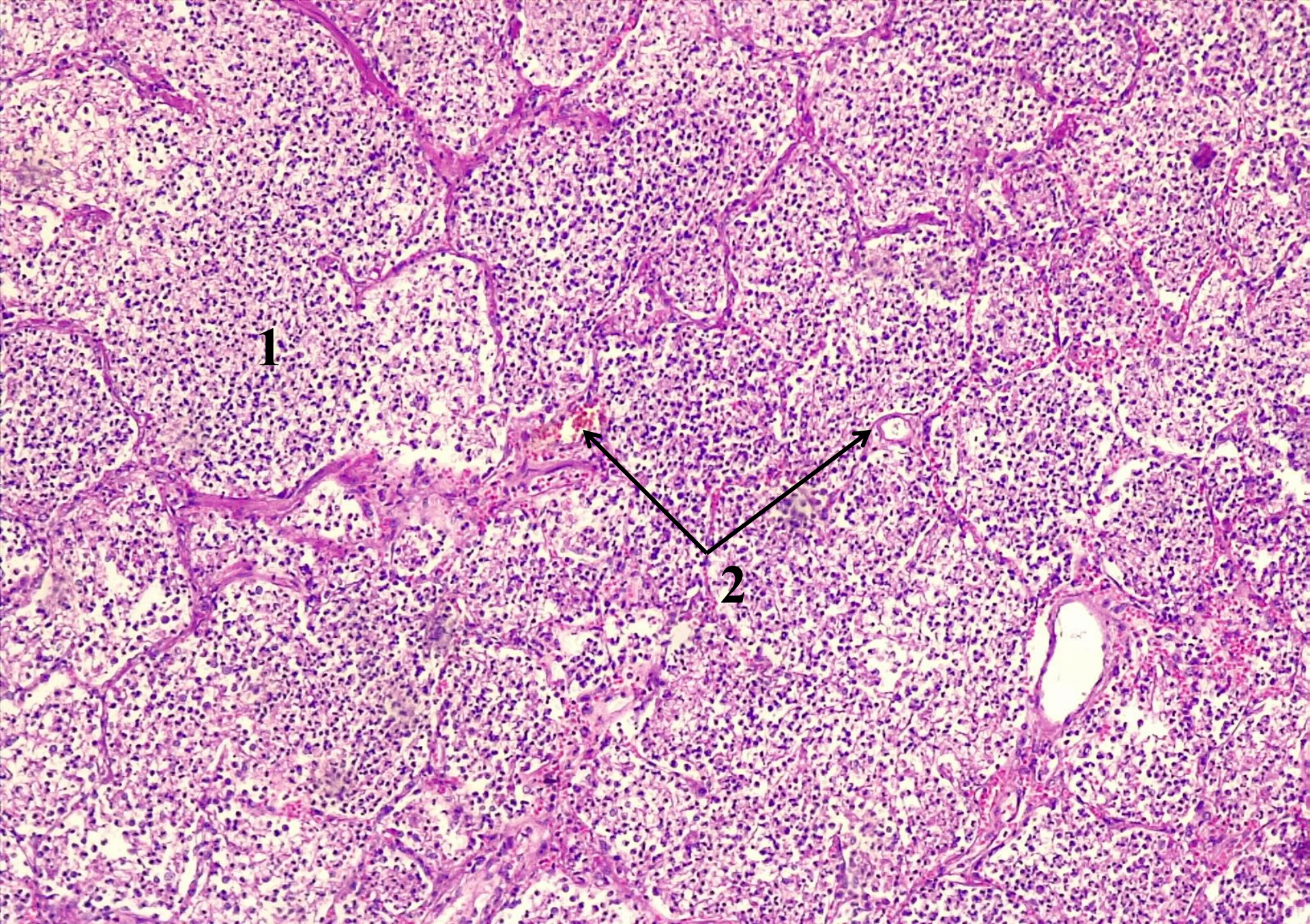


**Pneumonie lobară, stadiul
de hepatizație roșie.**

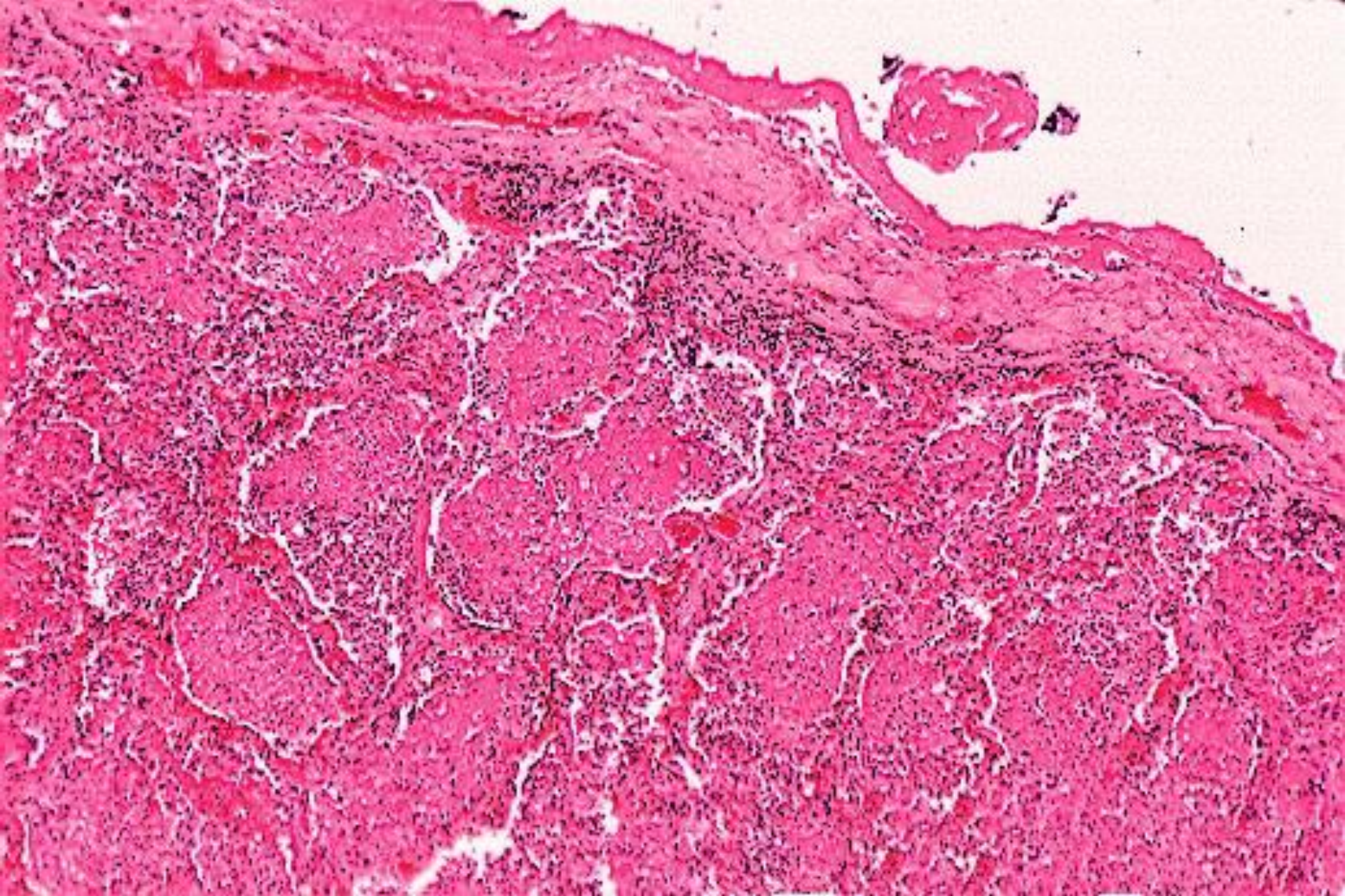




**Pneumonie lobară, stadiul
de hepatizație cenușie.**



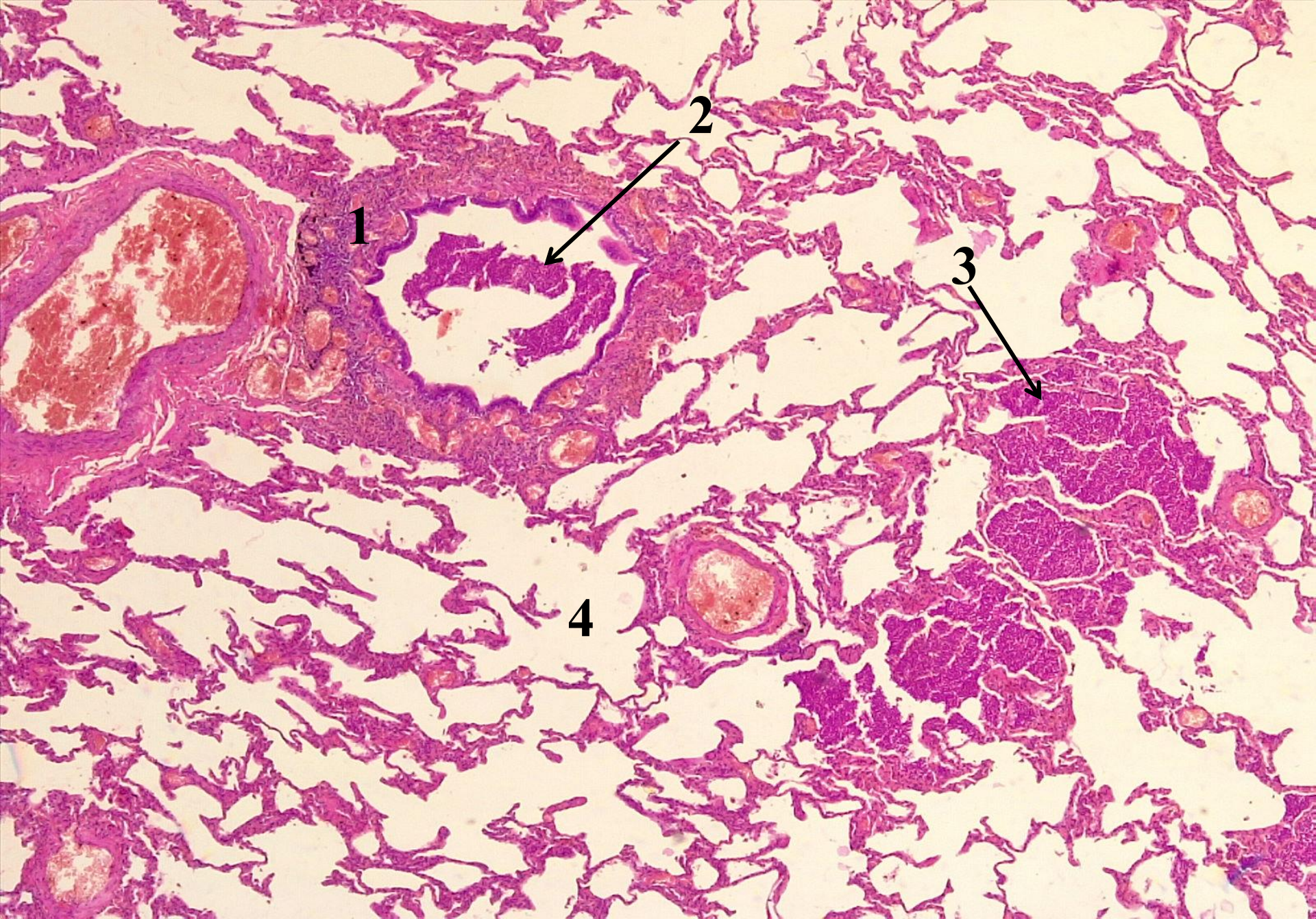
№ 73. Pneumonie francă lobară. (stadiul de hepatizație cenușie). (colorație H-E).



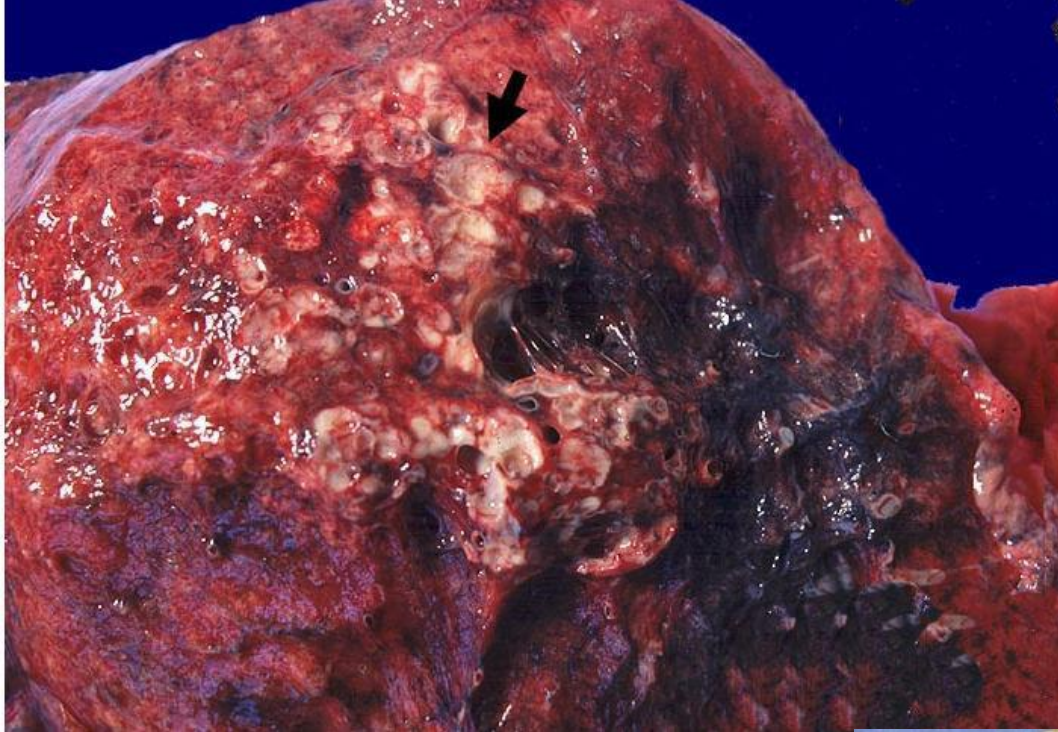
Pneumonie lobară, exudat fibrino-leucocitar în alveole, pleurită fibrinoasă. *H-E.*



**Bronhopneumonie lobulară
confluentă.**

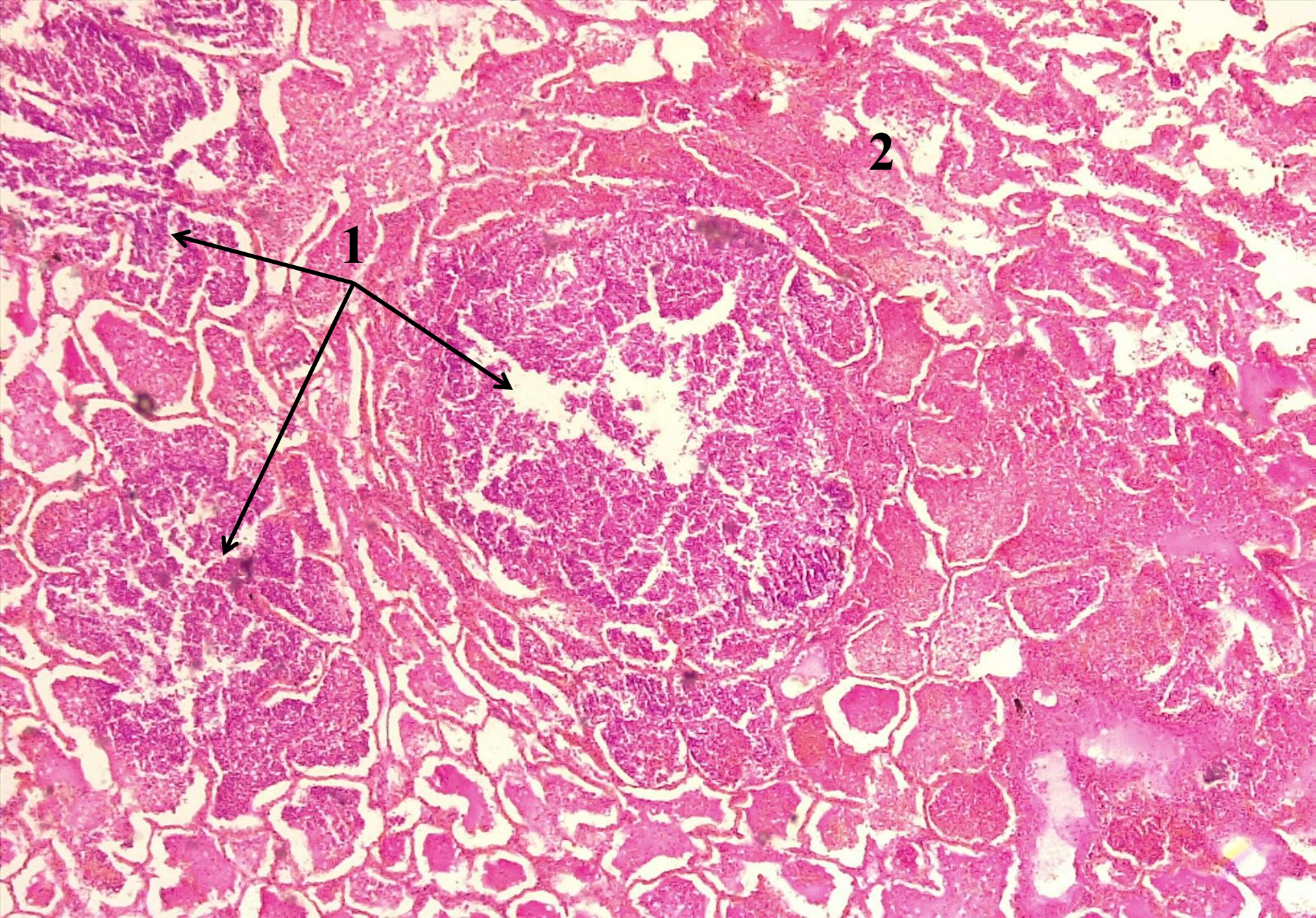


№ 74. Bronhopneumonie (*pneumonie focală*). (colorație H-E).

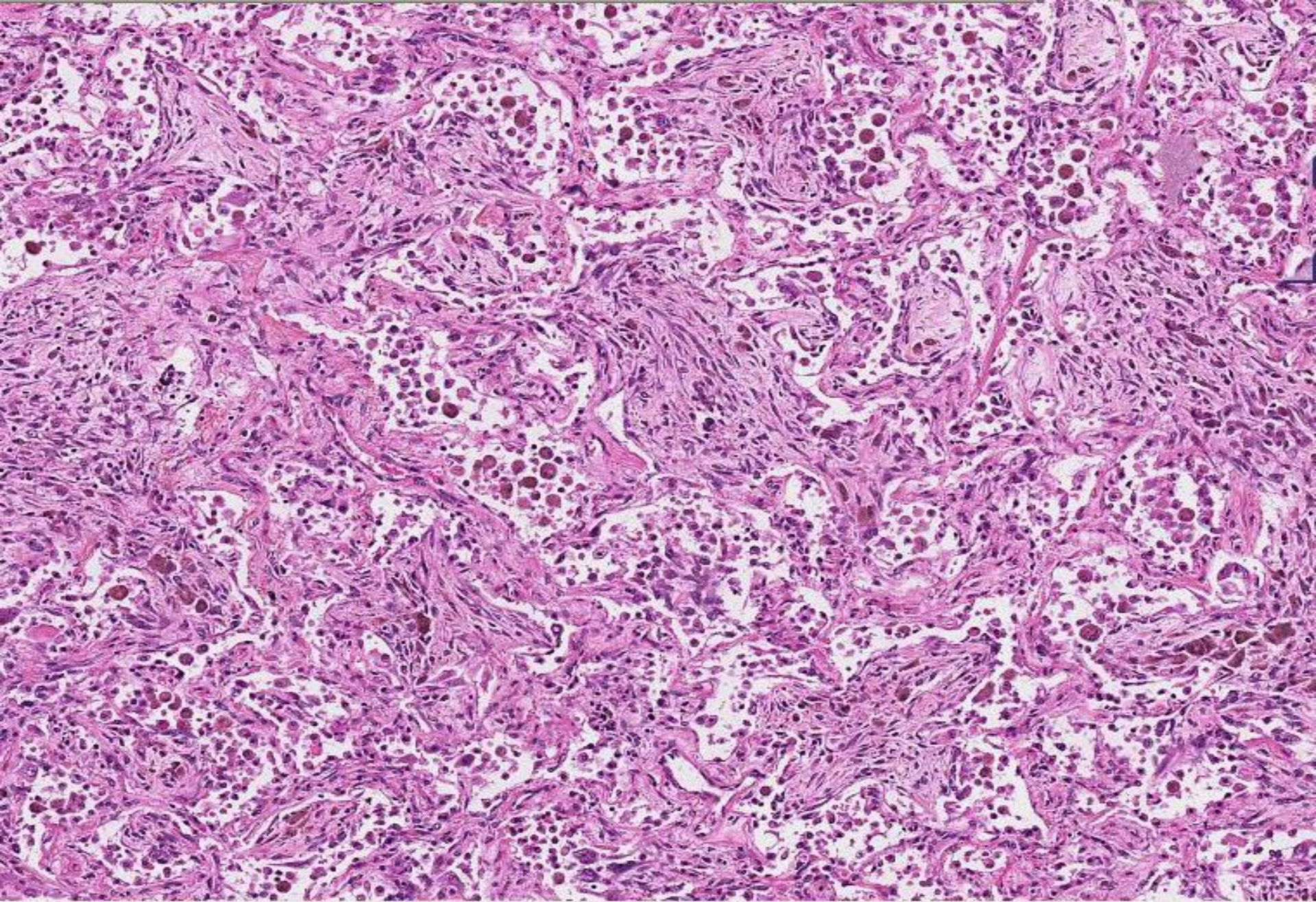


**Bronhopneumonie
abcedantă.**





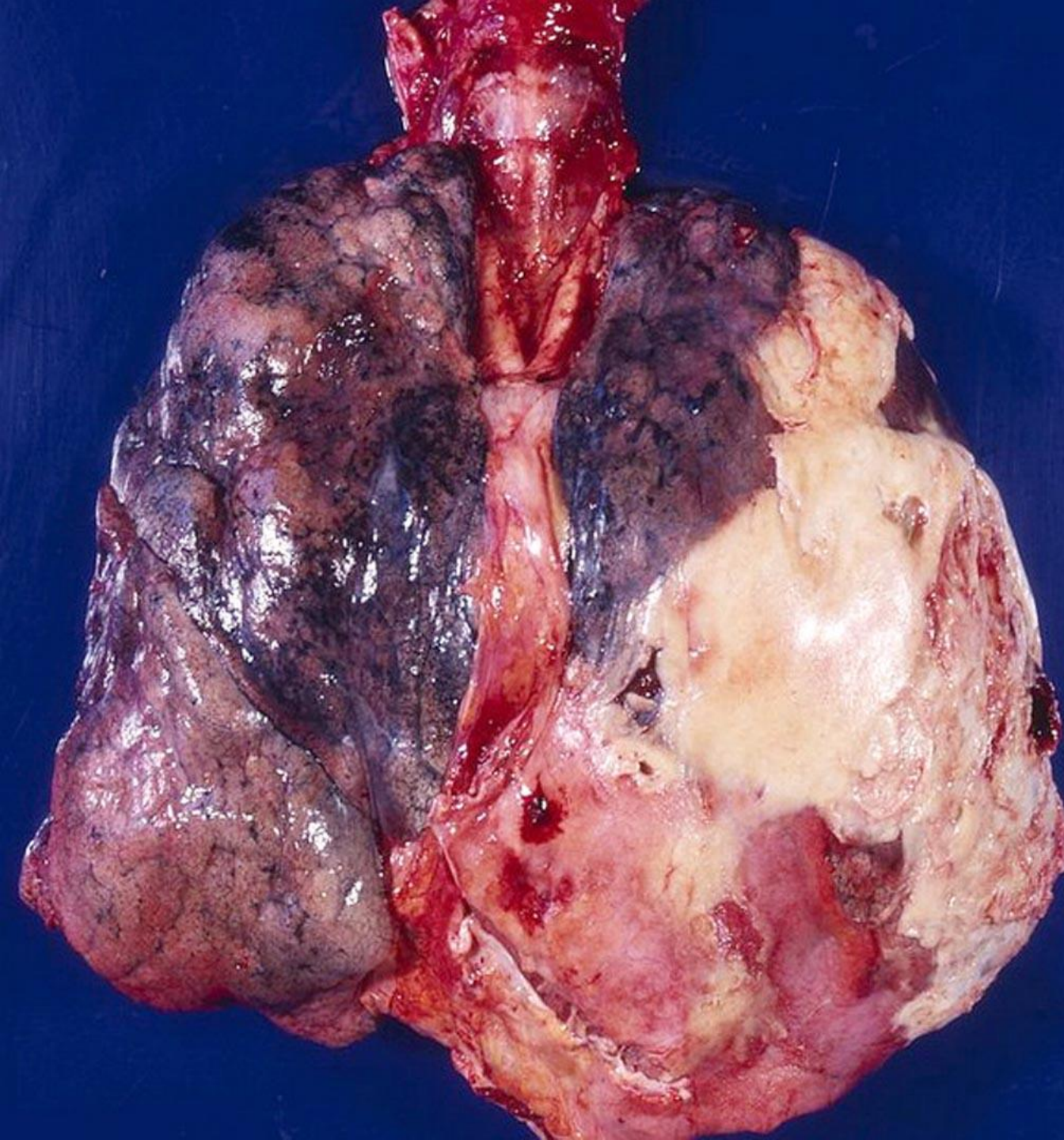
№ 126. Bronhopneumonie abcedantă. (colorație H-E).



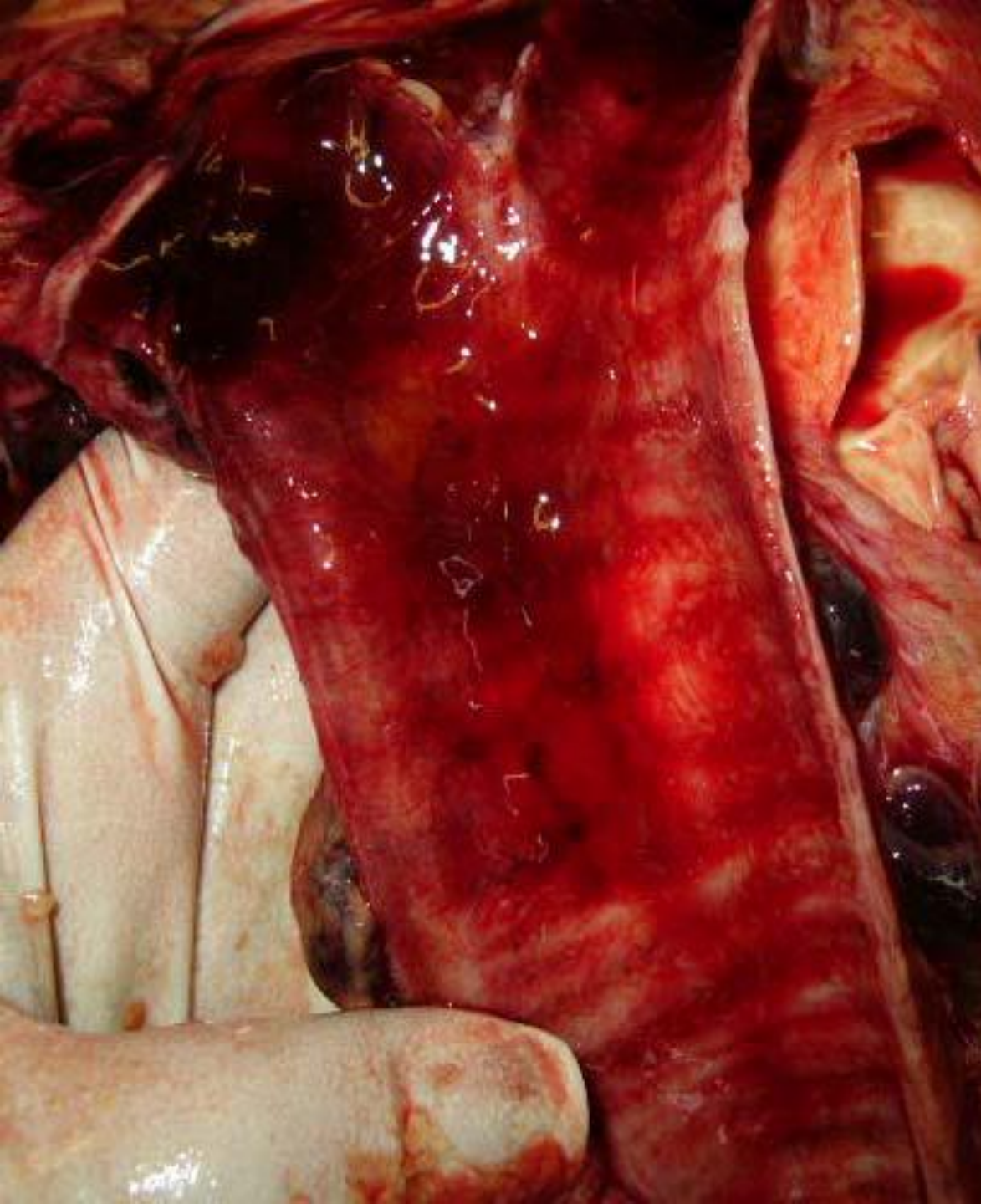
Pneumonie cu organizarea exudatului (*carnificare*). (colorație H-E).



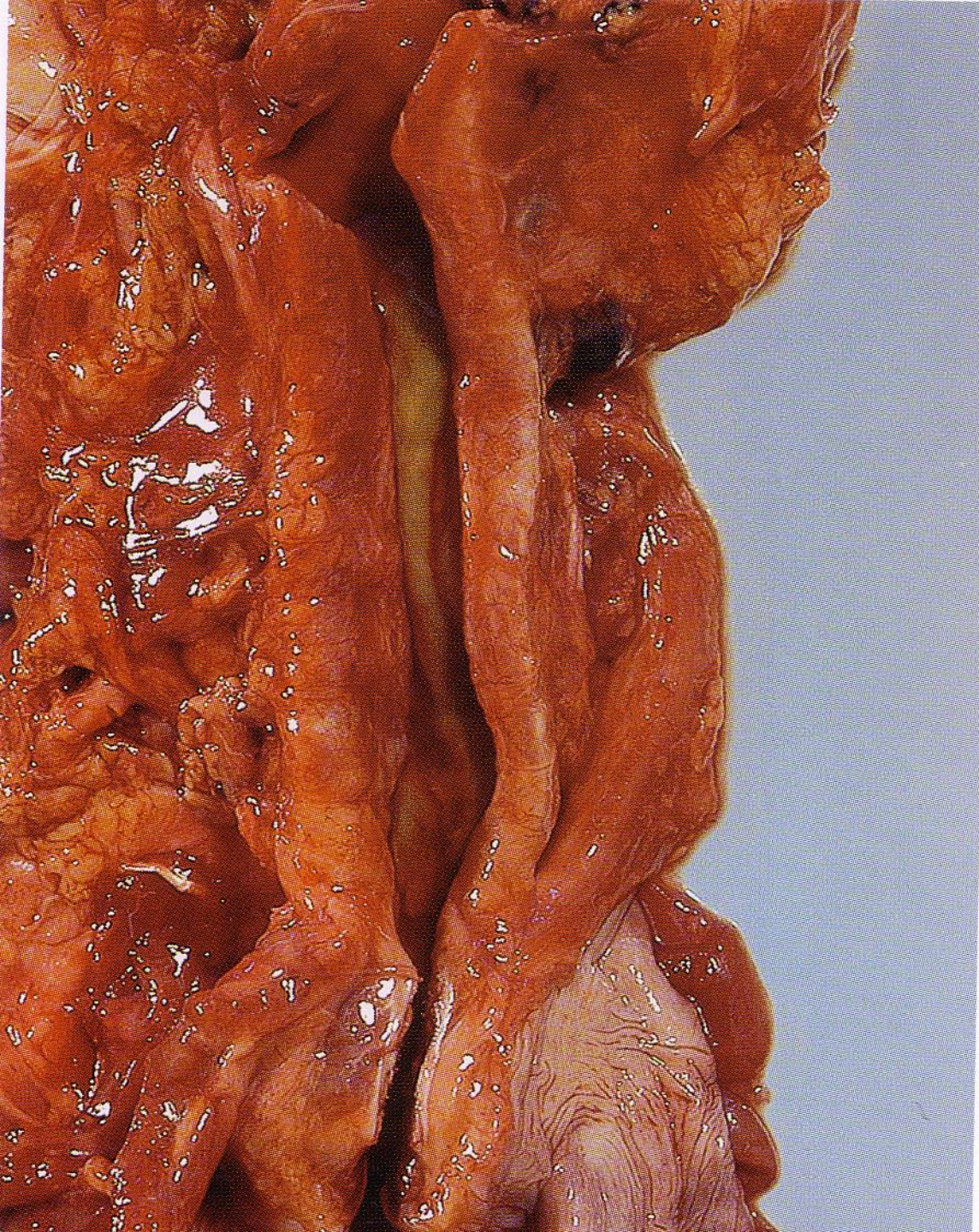
**Abces pulmonar (*A*),
pleurită purulentă (*B*).**



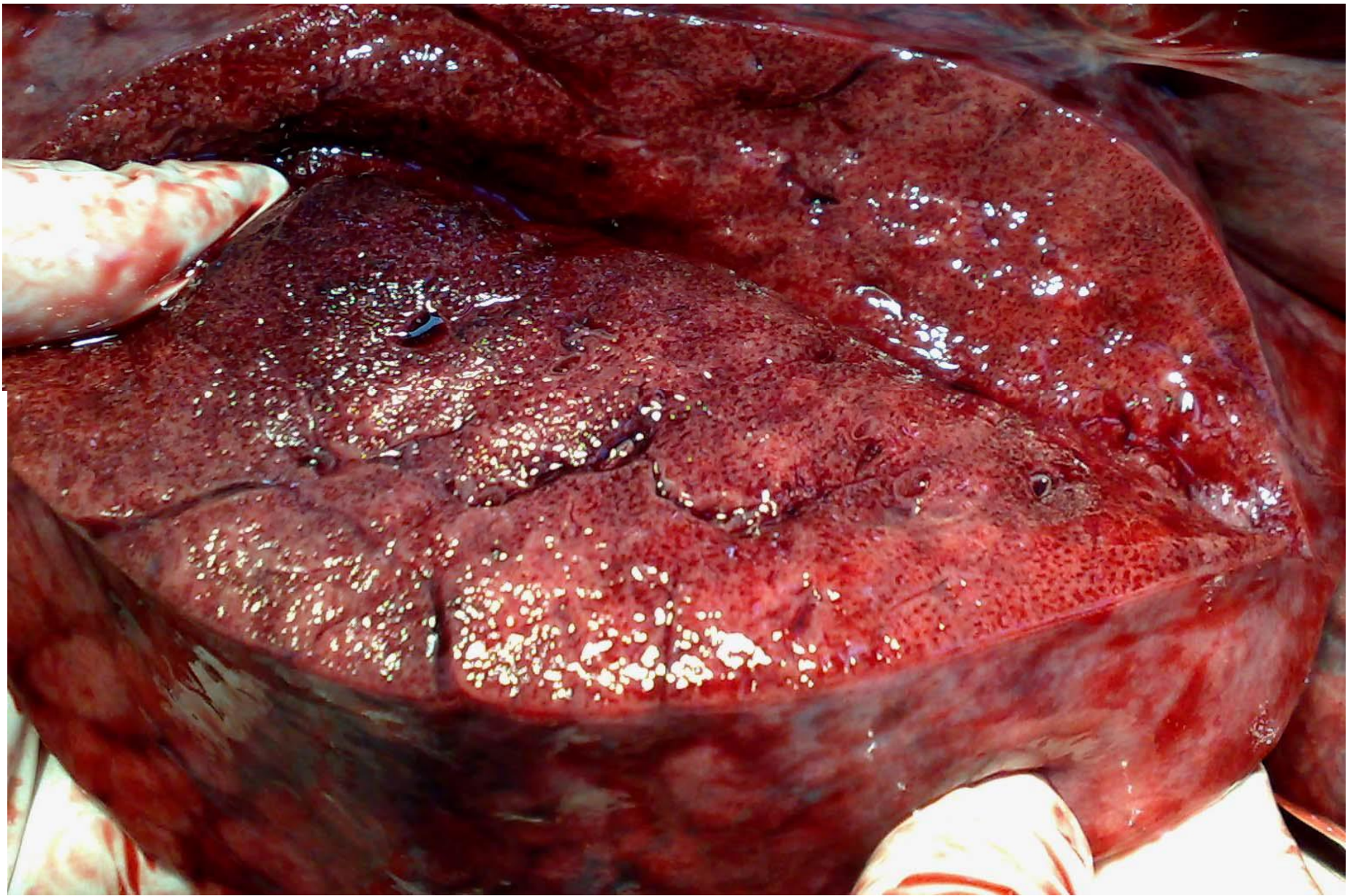
**Pleurită purulentă,
empiem pleural.**



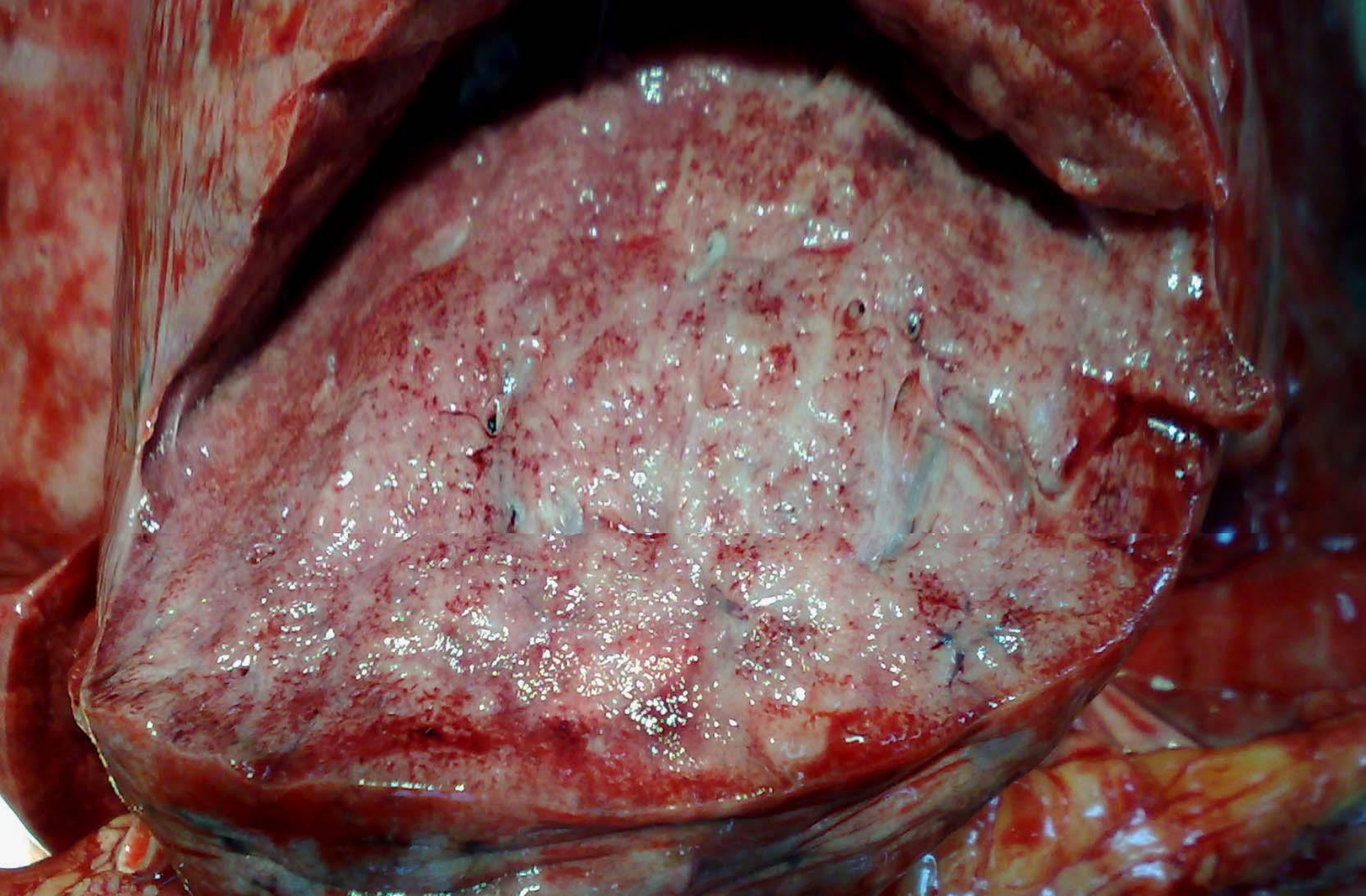
**Traheo-bronșită
hemoragică gripală.**



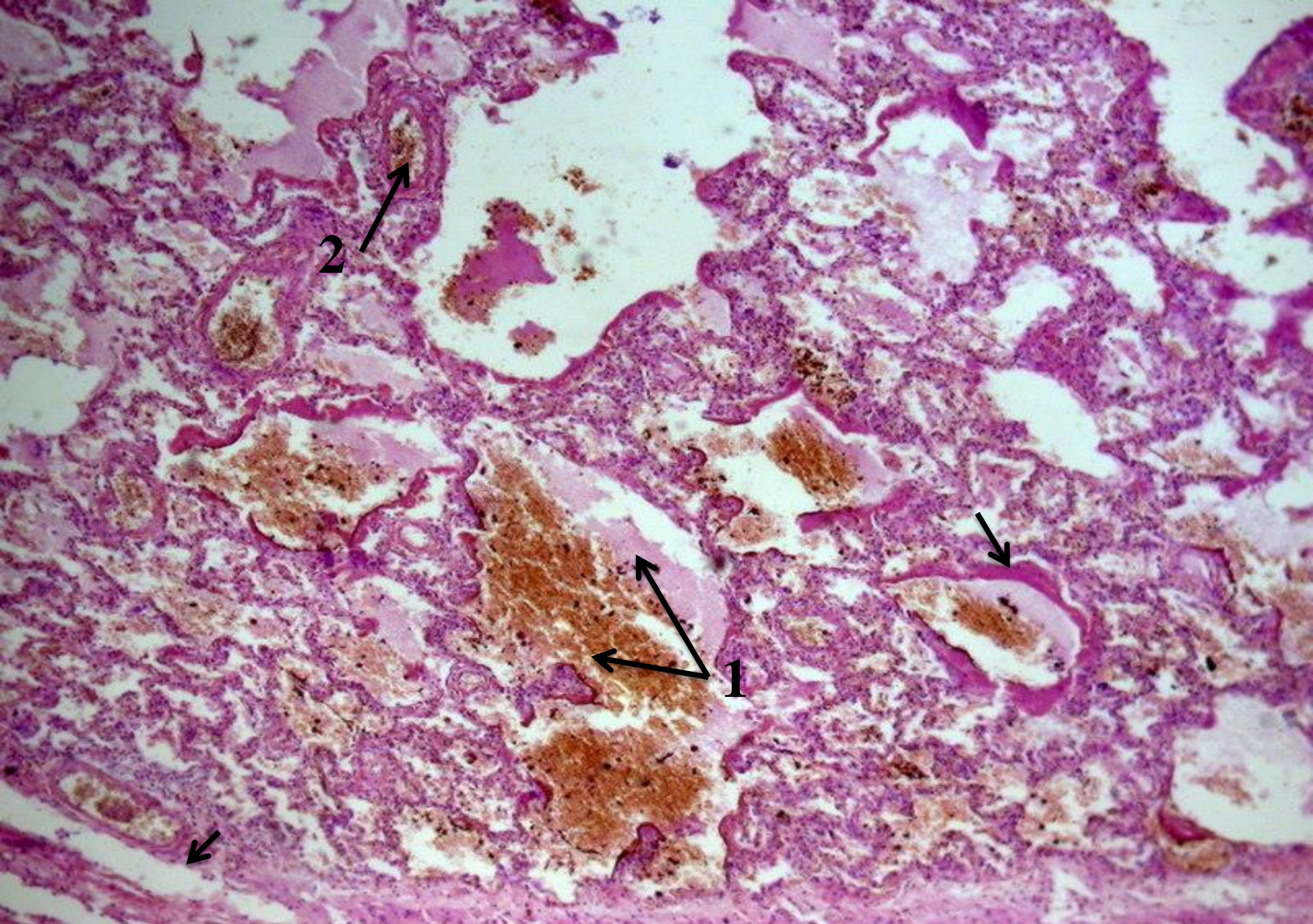
**Traheobronșită
purulentă.**



**Hiperemie evidentă, cu alternarea traveelor albicioase.
Plămân mare pestriț în gripă.**



Plămân în faza proliferativă a leziunii alveolare difuze în gripă (a 20 zi).



№ 106. Bronhopneumonie sero-hemoragică în gripă. (colorație H-E).

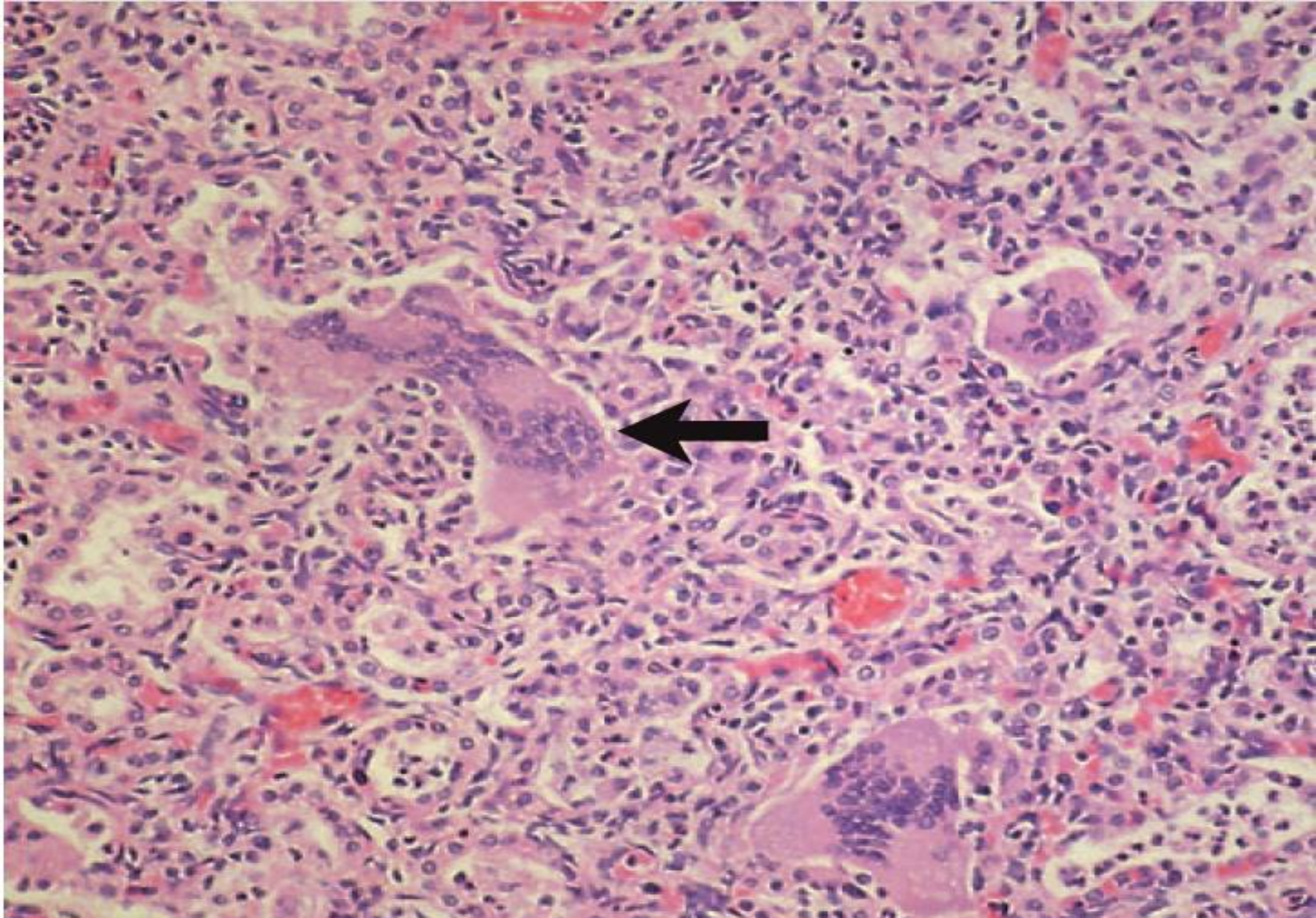
Measles: Rash, conjunctivitis, and rhinitis



**Exantem rujeolic (*erupții papuloase pe pielea feței, trunchiului*).
Conjunctivită și rinită rujeolică.**



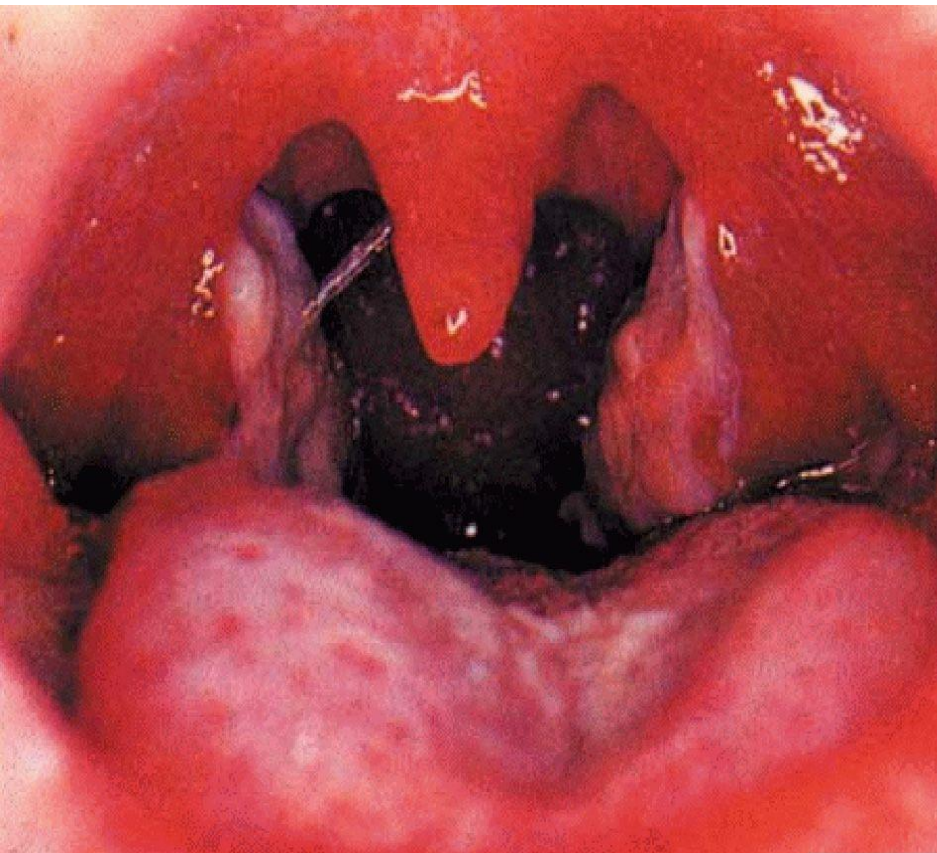
Enantem rujeolic (*pete albicioase pe mucoasa cavității bucale*).



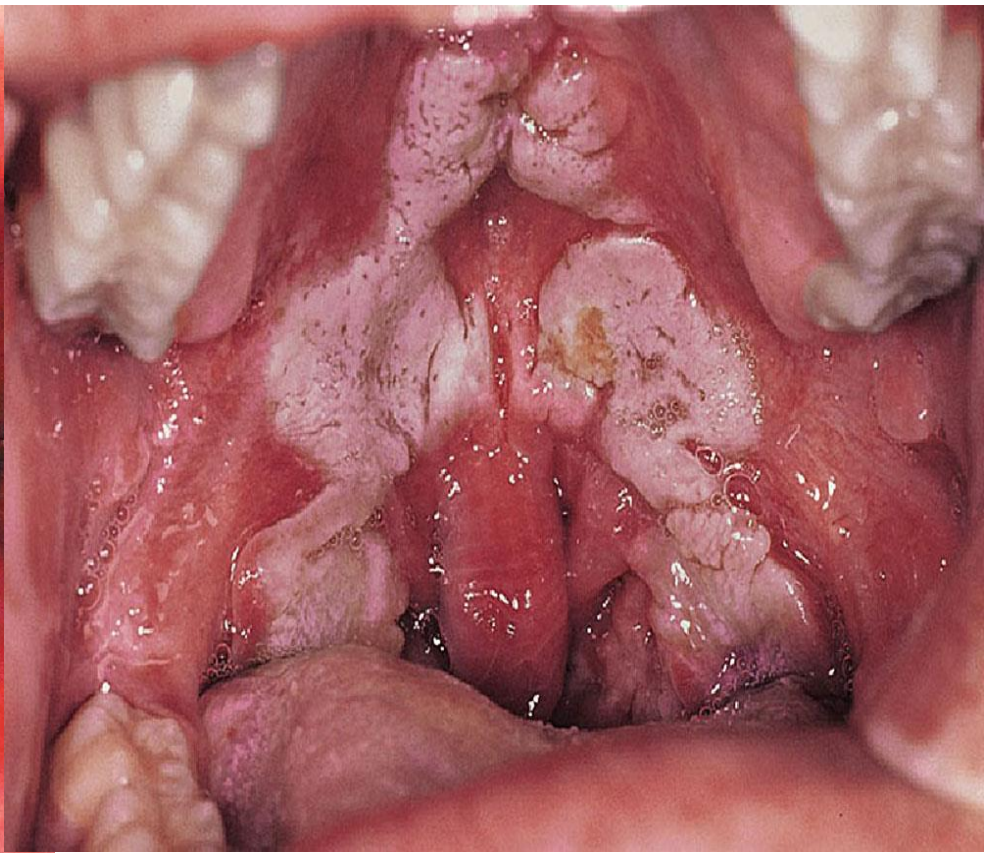
Pneumonie rujeolică gigantocelulară. *H-E.*



Traheită difterică(*crupoasă*).

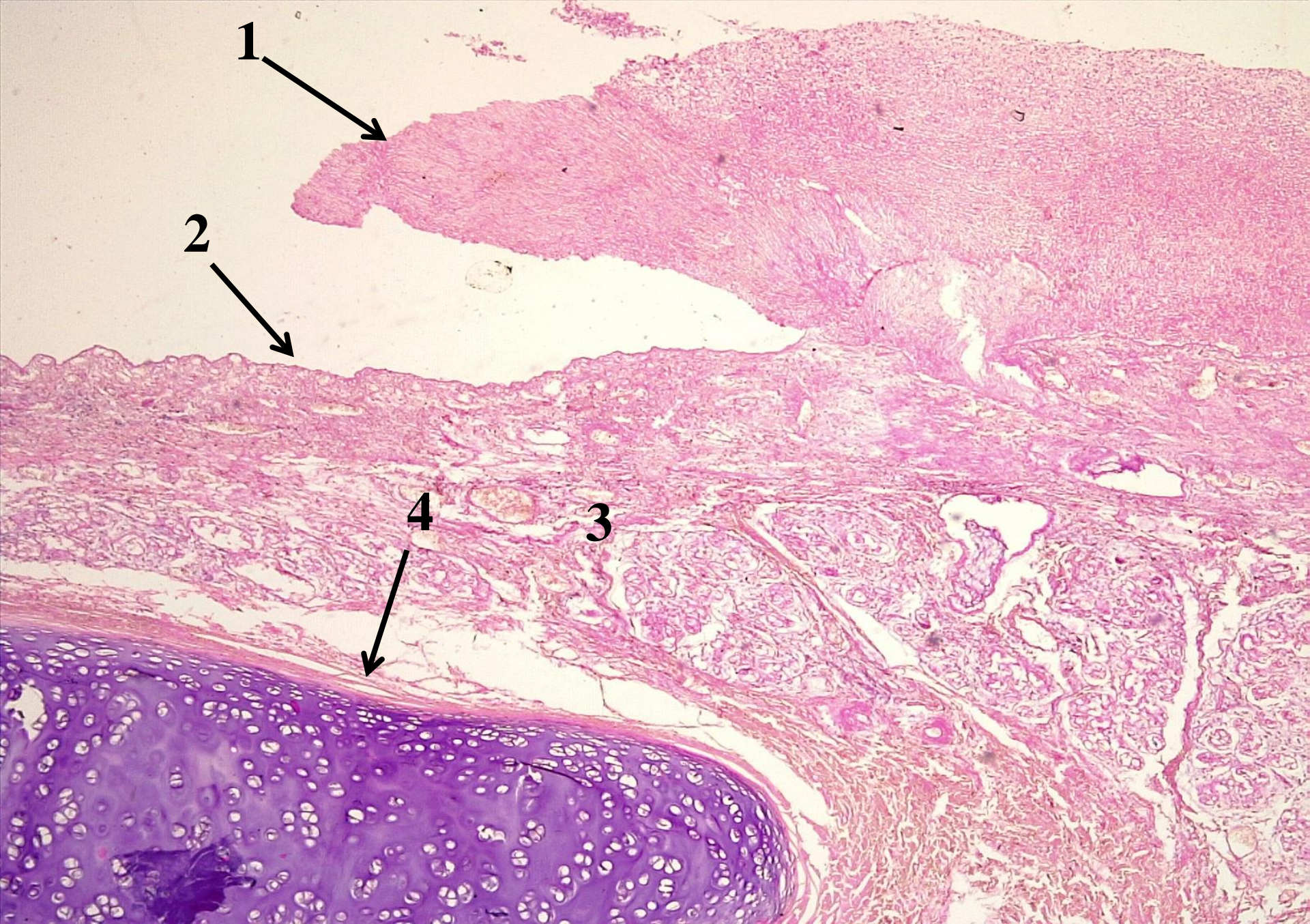


1



2

Difteria vestibulului faringian (1- forma localizată, 2 – forma toxică)



№ 99. Traheita crupoasa difterica. (colorație H-E).



Exantem scarlatinus (*erupții punctiforme confluyente*).

Erupții cutanate punctiforme în scarlatină.





Limbă zmeurie în scarlatină.

Scarlatina, absența erupțiilor cutanate în jurul buzelor.

